

# **Das Konjunkturbild im IHK-Bezirk Siegen im Sommer 2008**

**Tabellen und Grafiken**

### Umsatzentwicklung des Verarbeitenden Gewerbes\* in % Bis Juli 2008

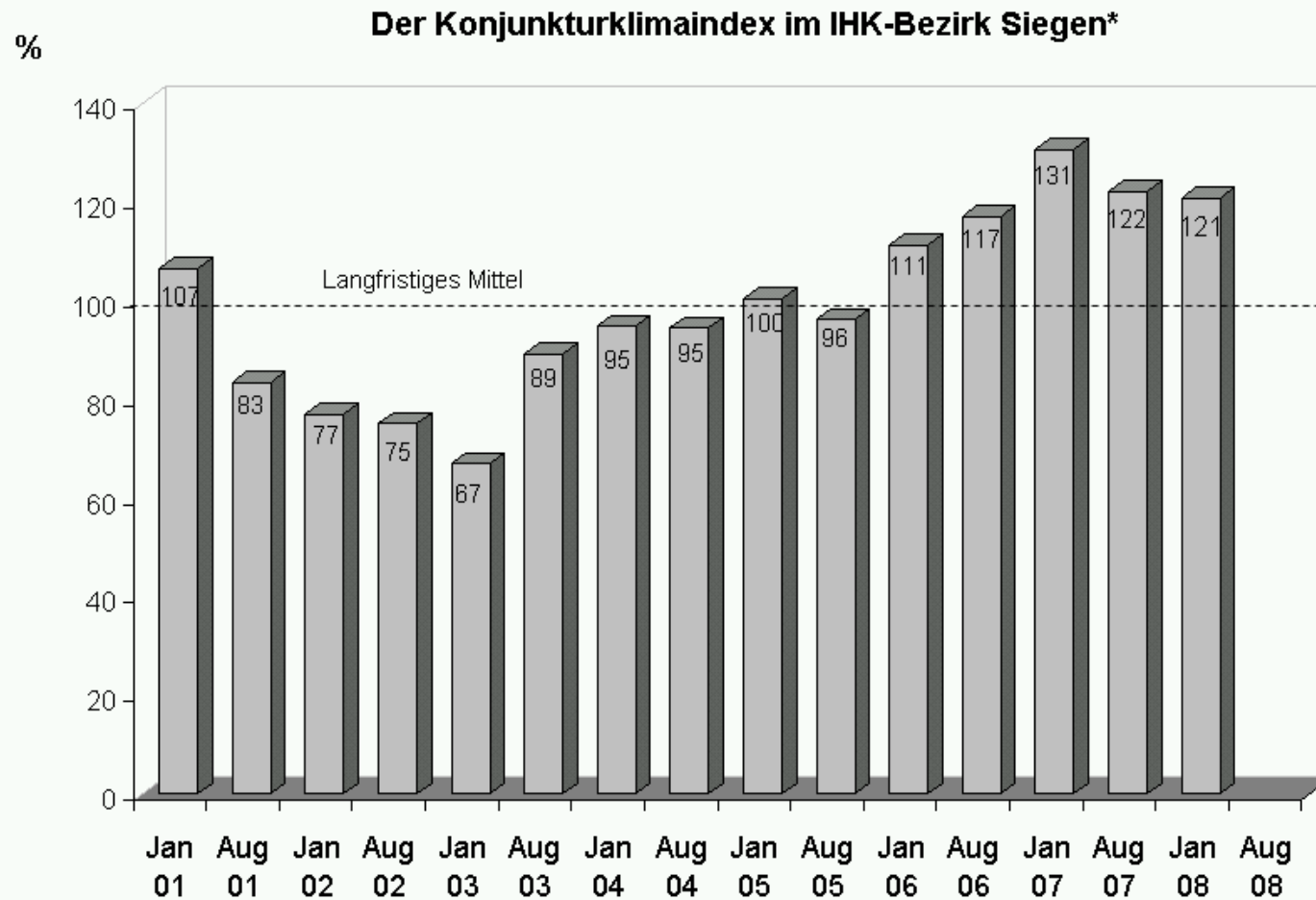
	Gesamt	Inland	Ausland	Beschäftigte
<b>IHK-Bezirk</b>	<b>10,9</b>	<b>10,4</b>	<b>11,5</b>	<b>4,1</b>
- Metallerzeugung	9,4	9,5	9,4	4,9
- Herst. v. Metallerzeugn.	7,9	13,8	- 1,9	2,5
- Maschinenbau	20,2	17,3	22,2	11,3
<b>Siegen-Wittgenstein</b>	<b>14,2</b>	<b>14,0</b>	<b>14,4</b>	<b>4,7</b>
<b>Kreis Olpe</b>	<b>4,4</b>	<b>4,7</b>	<b>3,7</b>	<b>3,2</b>
<b>Nordrhein-Westfalen</b>	<b>6,4</b>	<b>6,7</b>	<b>6,0</b>	<b>2,0</b>

\* 50 und mehr Mitarbeiter

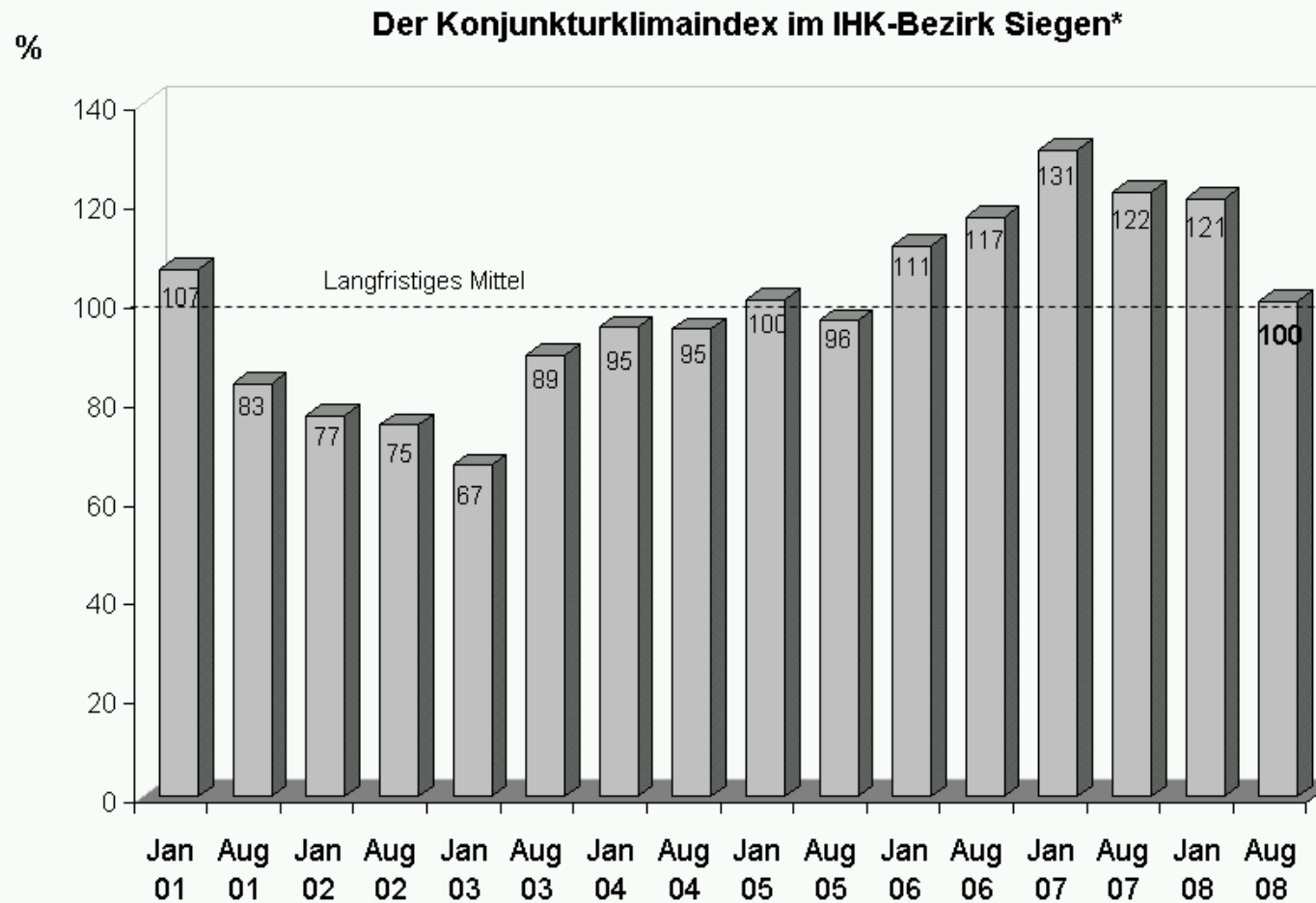
## Umsatzzahlen des Verarbeitenden Gewerbes (50 und mehr Mitarbeiter) im IHK-Bezirk Siegen

IHK-Bezirk	Gesamtumsatz			Inlandsumsatz			Auslandsumsatz			Beschäftigte					
	IHK Siegen		NRW	IHK Siegen		NRW	IHK Siegen		NRW	IHK Siegen		NRW			
	gesamt	Veränd.	Veränd.	gesamt	Veränd.	Veränd.	gesamt	Veränd.	Veränd.	gesamt	Veränd.	Veränd.			
		zum Vj.	zum Vj.		zum Vj.	zum Vj.		zum Vj.	zum Vj.		zum Vj.	zum Vj.			
<b>A</b>	<b>Verarbeitendes Gewerbe gesamt</b>			<b>8.180.863</b>	<b>10,9 %</b>	<b>6,4 %</b>	<b>4.764.658</b>	<b>10,4 %</b>	<b>6,7 %</b>	<b>3.416.204</b>	<b>11,5 %</b>	<b>6,0 %</b>	<b>53.478</b>	<b>4,1 %</b>	<b>2,0 %</b>
DA (15)	Ernährungsgewerbe			459.390	3,7 %	10,8 %	447.036	3,9 %	11,2 %	12.356	- 3,6 %	8,9 %	1.900	- 1,3 %	1,4 %
25	Kunststoffverarbeitung			350.224	8,6 %	3,4 %	209.556	13,2 %	5,0 %	140.670	2,4 %	1,2 %	3.532	2,2 %	2,8 %
27	Metallerzeugung und -bearbeitung			2.196.951	9,4 %	5,2 %	1.281.818	9,5 %	7,2 %	915.132	9,4 %	2,0 %	7.850	4,9 %	3,3 %
28	Herstellung von Metallerzeugnissen			2.186.561	7,9 %	9,8 %	1.438.480	13,8 %	10,0 %	748.082	- 1,9 %	9,4 %	17.940	2,5 %	3,7 %
29	Maschinenbau			1.935.659	20,2 %	10,5 %	758.086	17,3 %	15,1 %	1.177.573	22,2 %	7,5 %	12.787	11,3 %	5,9 %
31	Elektrogeräte			377.941	39,5 %	10,0 %	213.794	20,0 %	8,0 %	164.147	76,8 %	12,8 %	3.041	2,8 %	4,0 %

(Umsatzzahlen in 1.000 Euro)



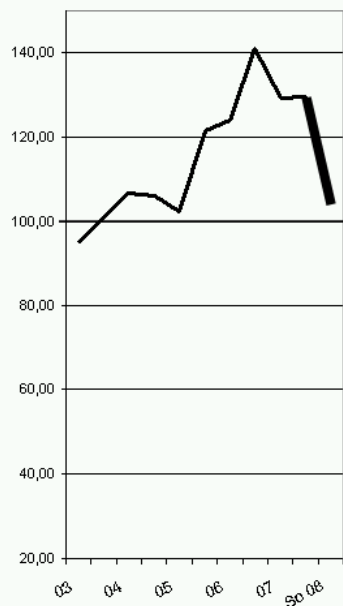
\* Der Konjunkturklimaindex im IHK-Bezirk Siegen wird nach einer für alle IHKs bundesweit einheitlichen Methode berechnet. Er schwankt zwischen 0 und 200 Punkten. Das Konjunkturklima gibt die subjektive Einschätzung der aktuellen Geschäftslage und der Erwartungen der Unternehmen zum Zeitpunkt der Umfrage (August 2008) wieder.



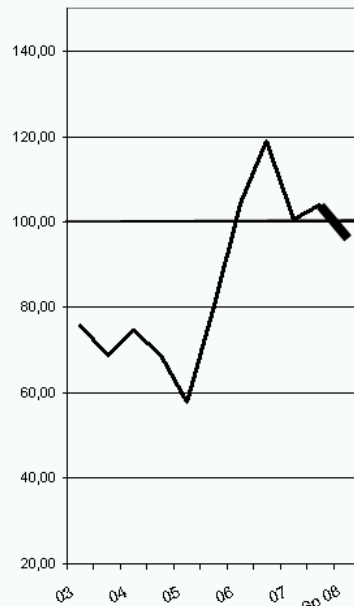
\* Der Konjunkturklimaindex im IHK-Bezirk Siegen wird nach einer für alle IHKs bundesweit einheitlichen Methode berechnet. Er schwankt zwischen 0 und 200 Punkten. Das Konjunkturklima gibt die subjektive Einschätzung der aktuellen Geschäftslage und der Erwartungen der Unternehmen zum Zeitpunkt der Umfrage (August 2008) wieder.

## Stimmungsbarometer im IHK-Bezirk Siegen

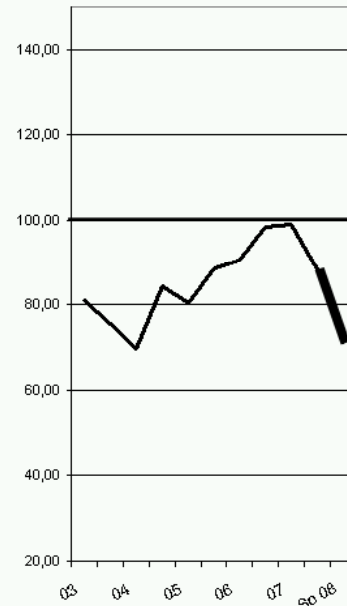
nach Wirtschaftsbereichen



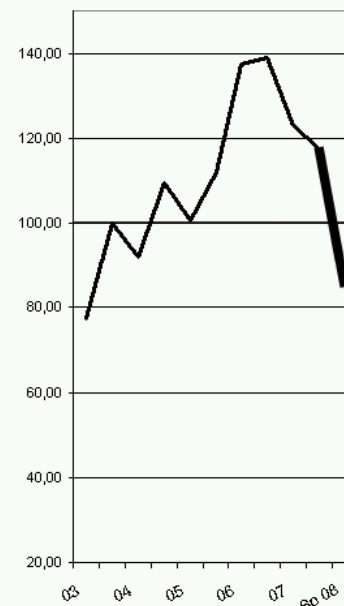
Industrie



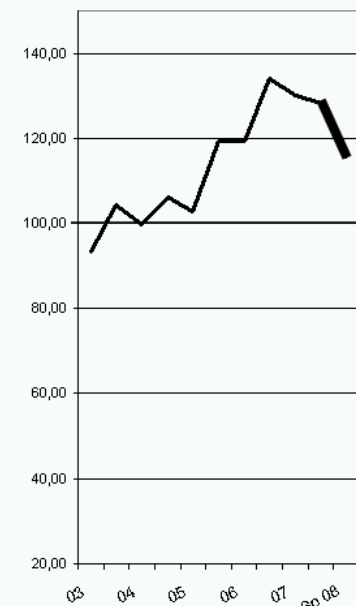
Bauindustrie



Einzelhandel



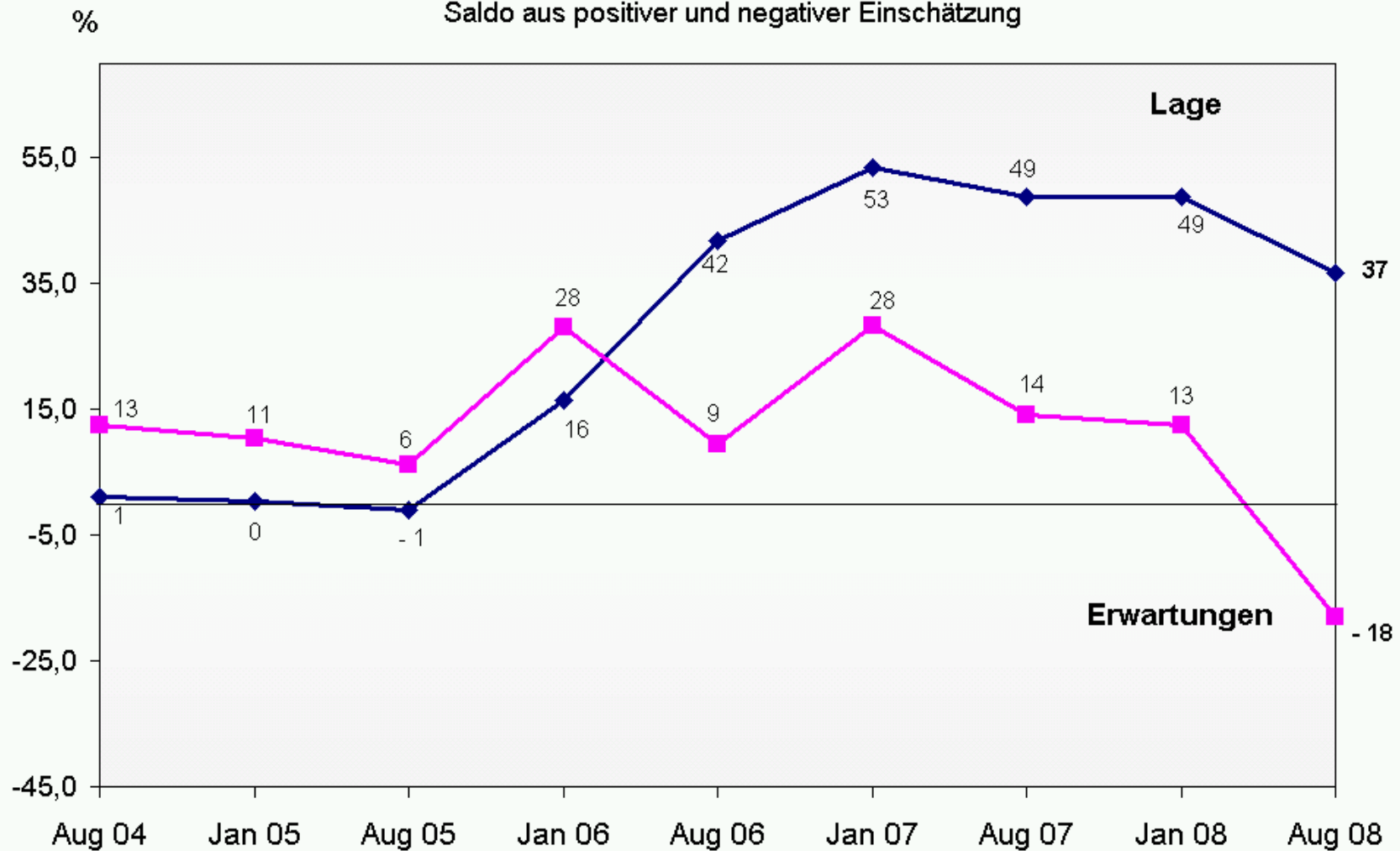
Großhandel



Dienstleistungsgewerbe

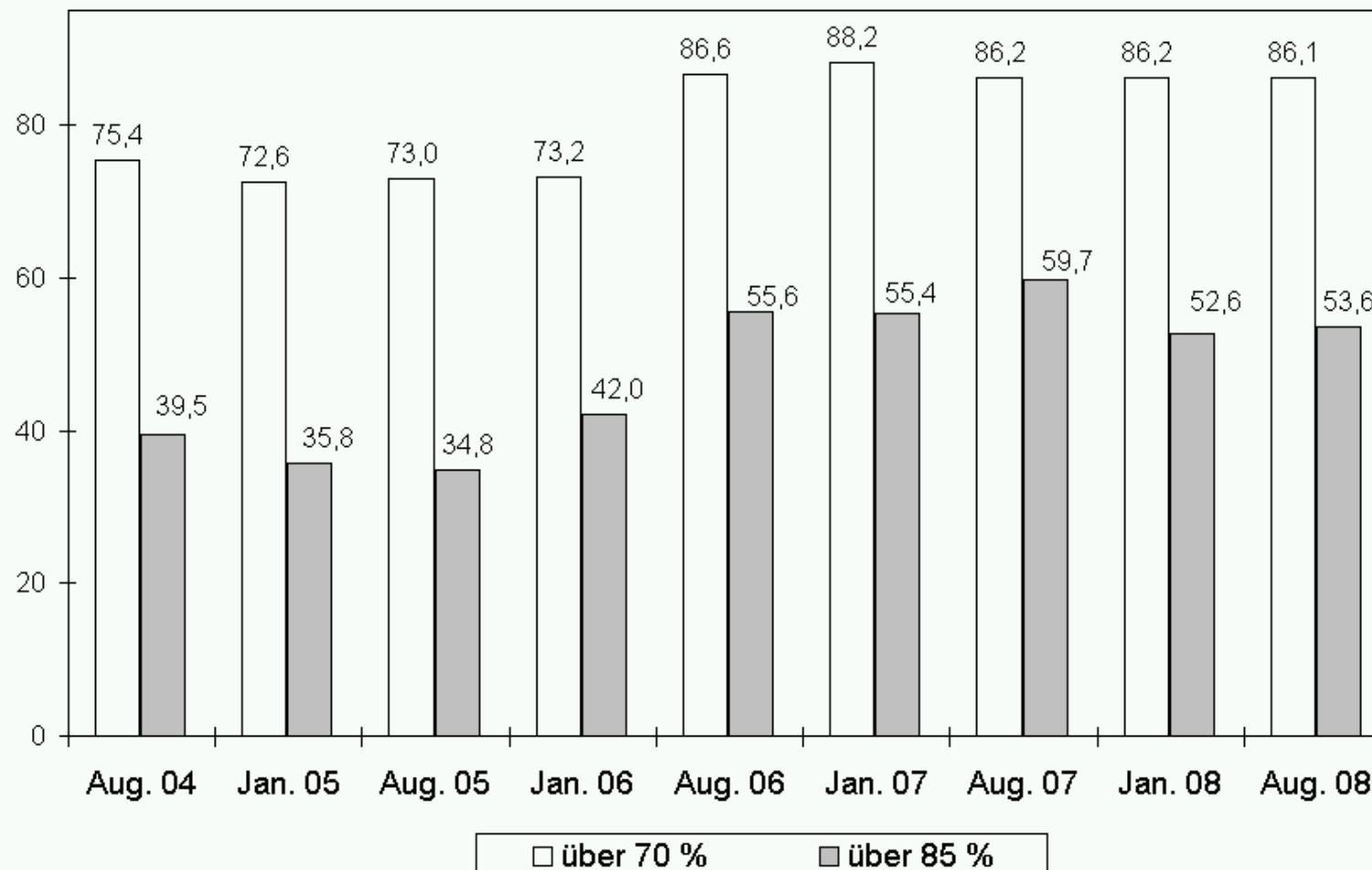
### Lagebeurteilung und Erwartungen in der Industrie

Saldo aus positiver und negativer Einschätzung



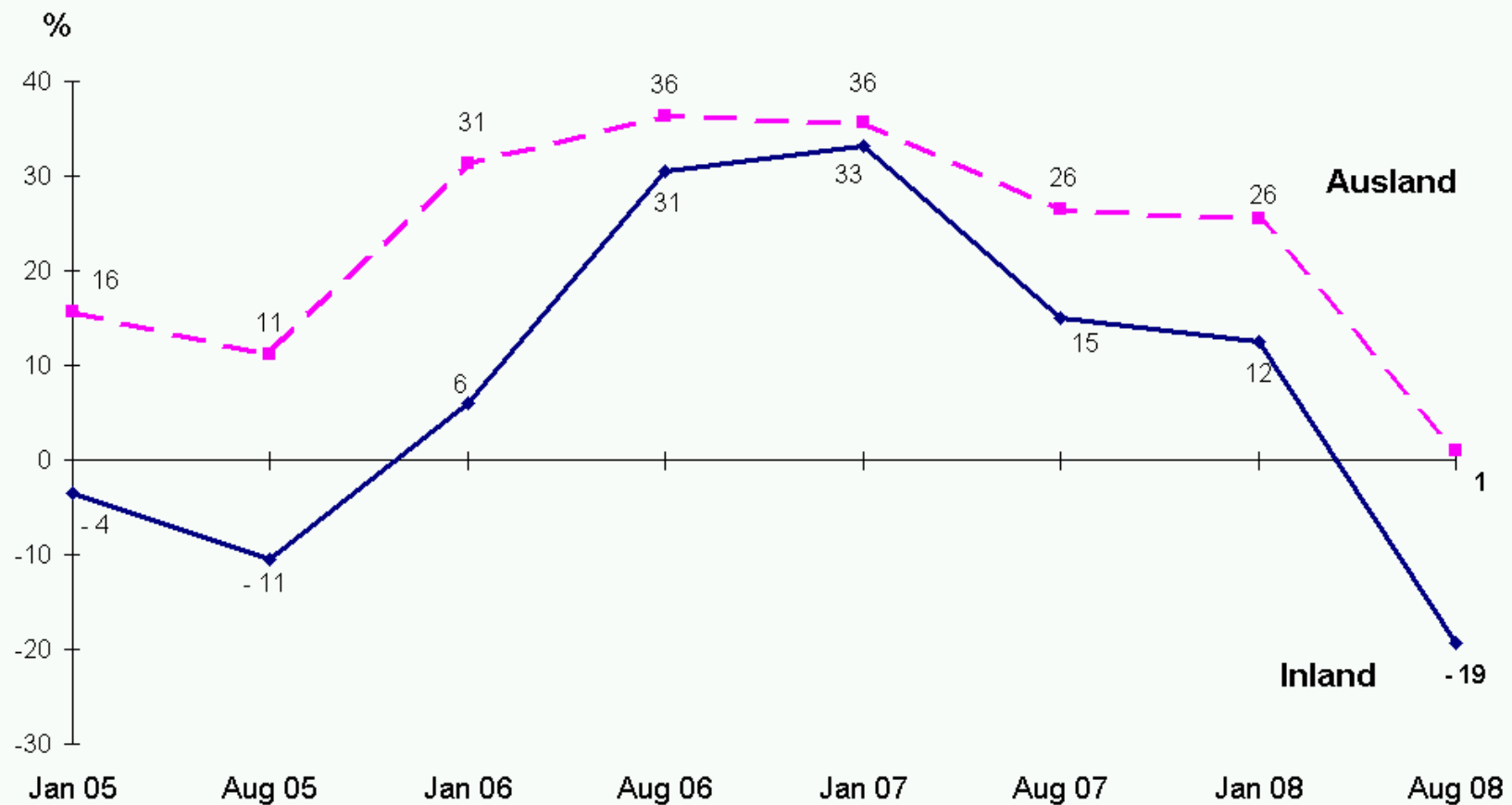
### Auslastungsgrad der Industrieunternehmen

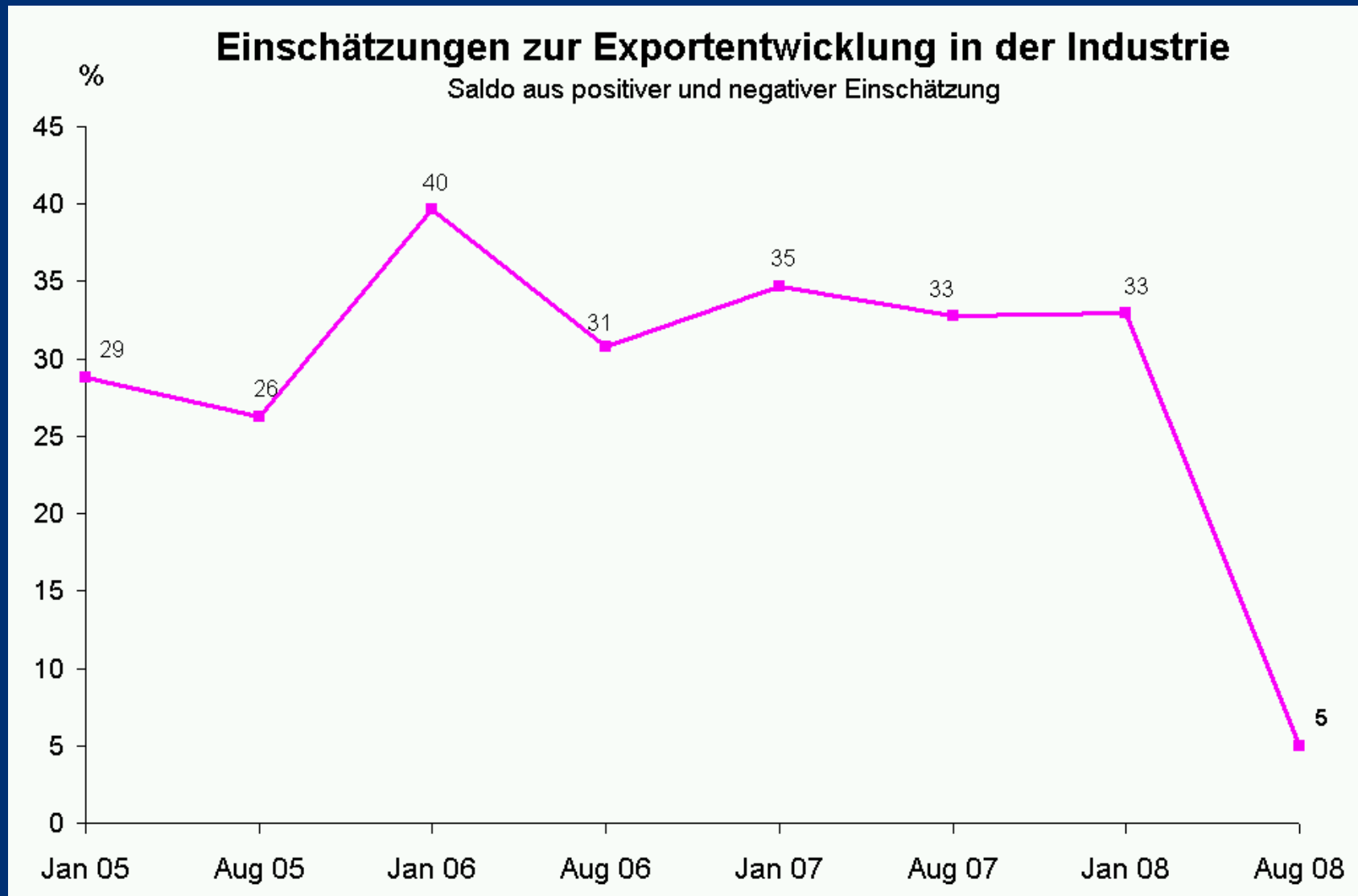
(Angaben in %)

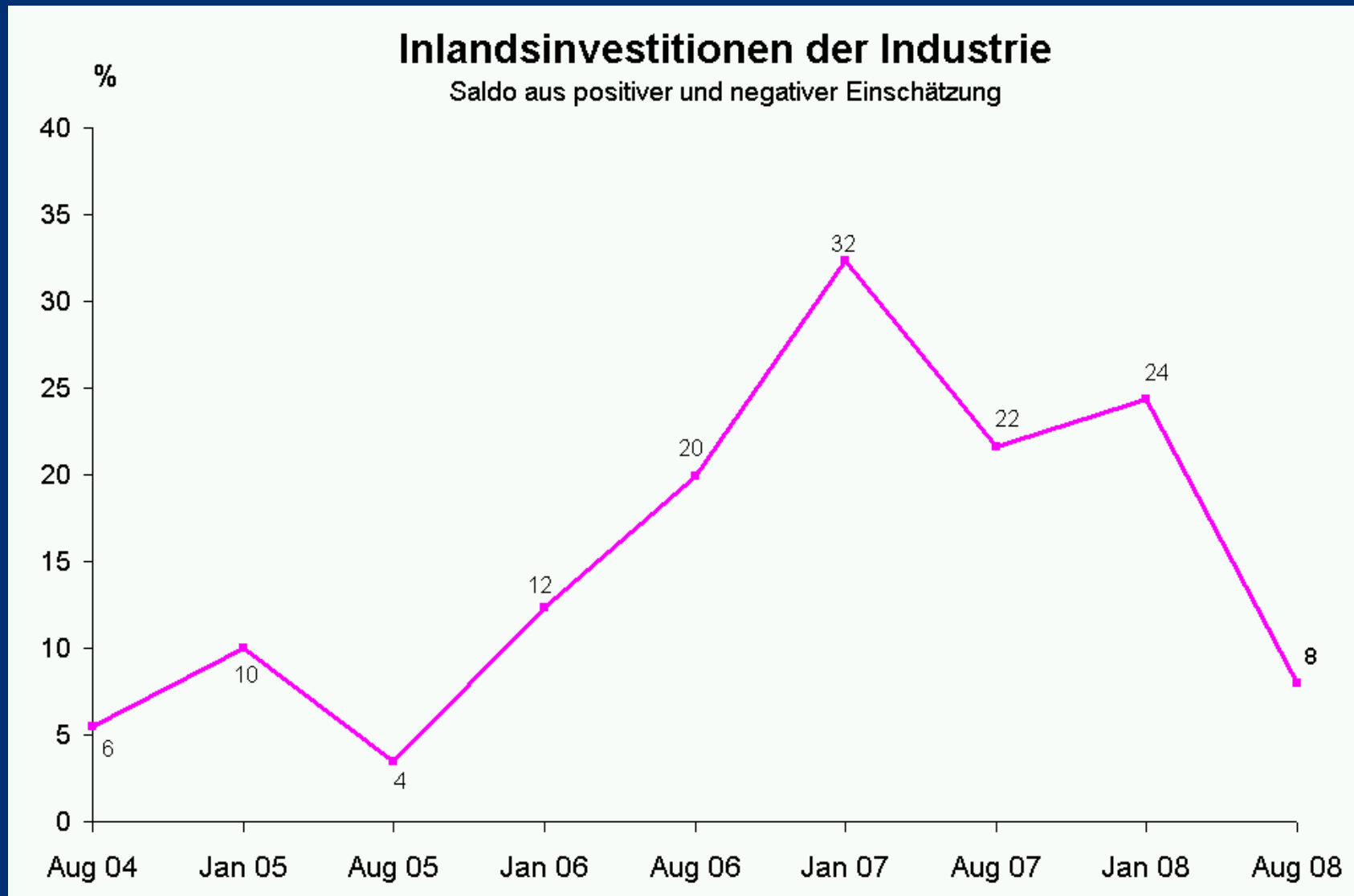


## Entwicklung der Auftragseingänge für die Industrie

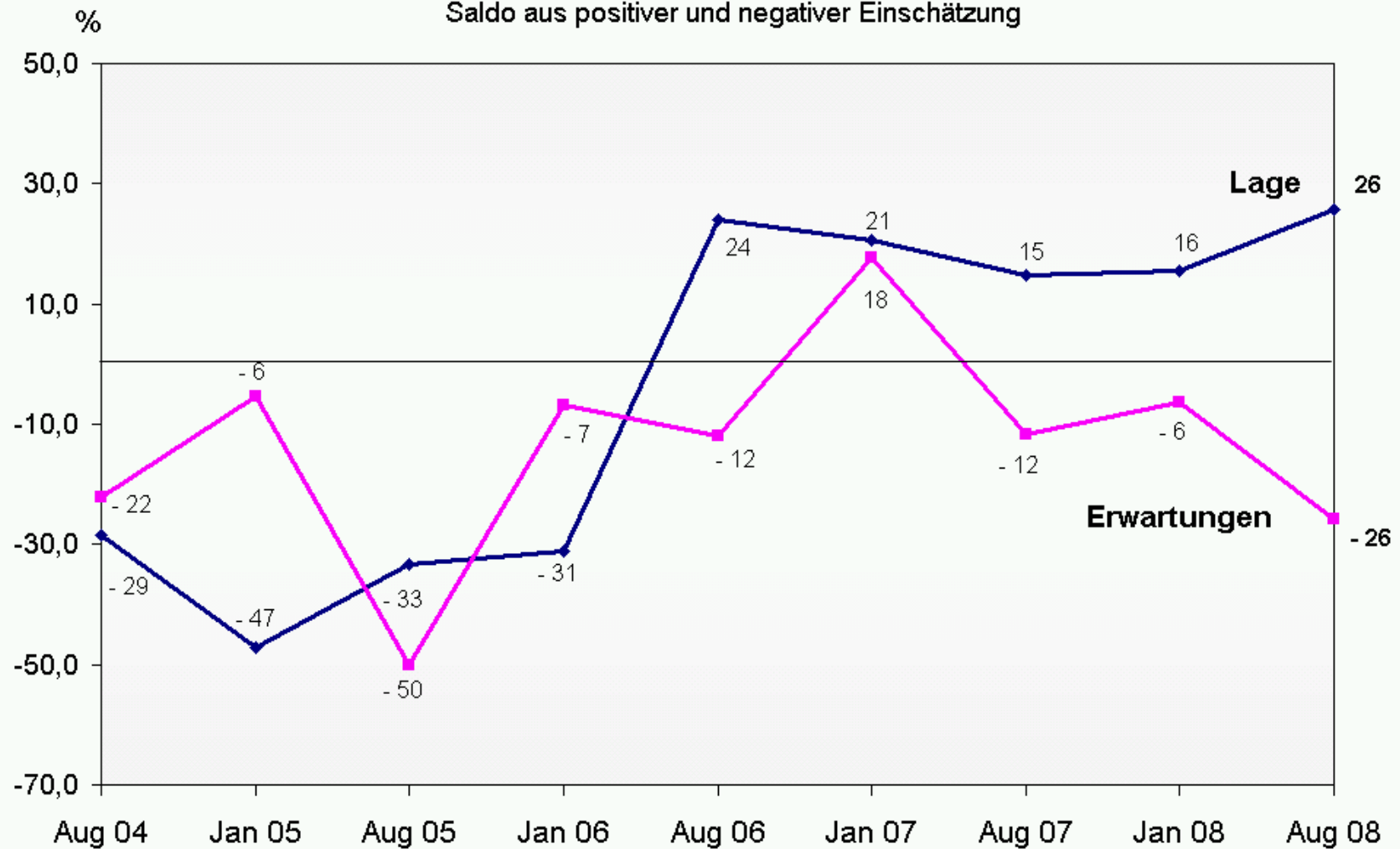
Saldo aus positiver und negativer Einschätzung



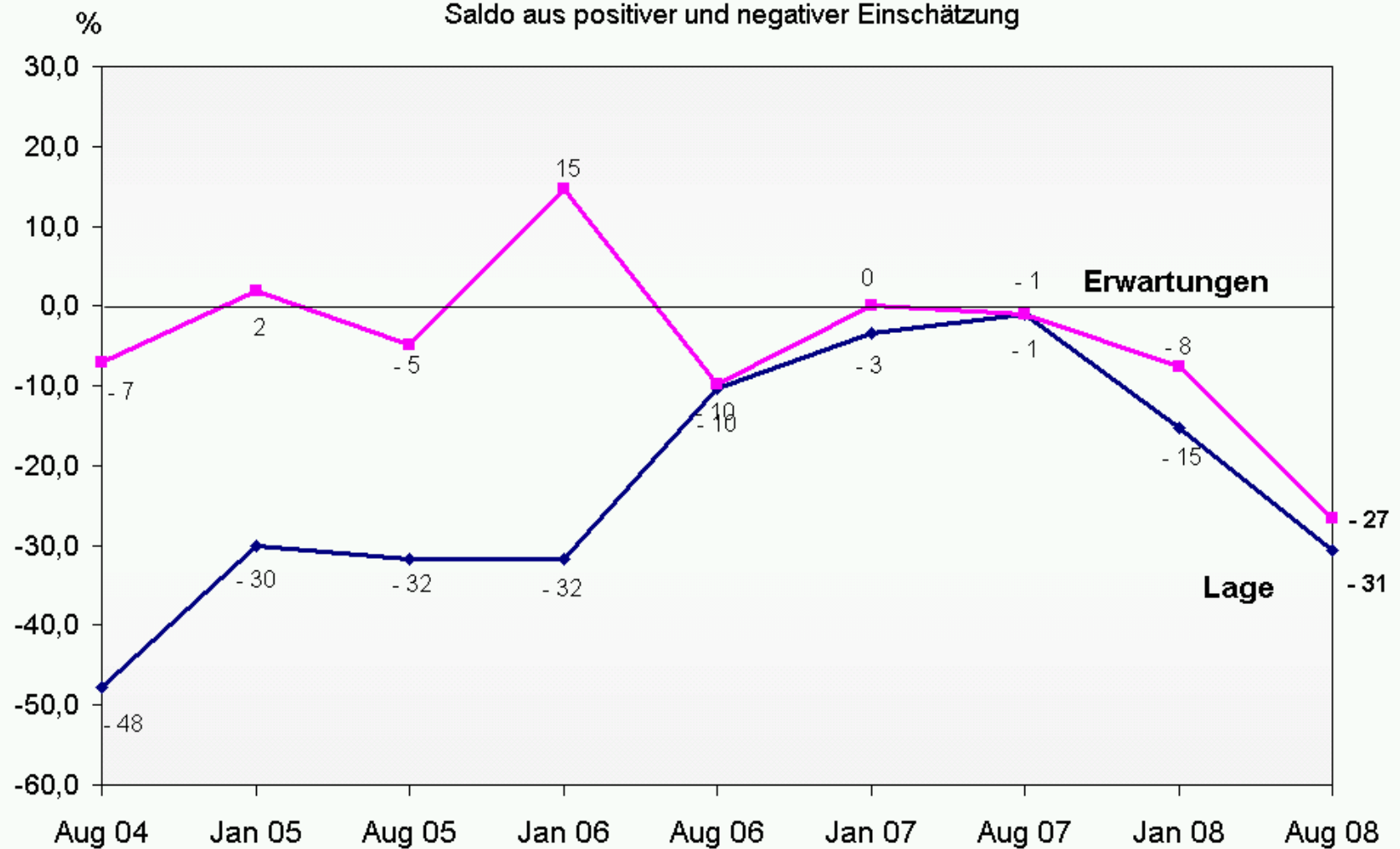




**Lagebeurteilung und Erwartungen in der Bauindustrie**  
Saldo aus positiver und negativer Einschätzung

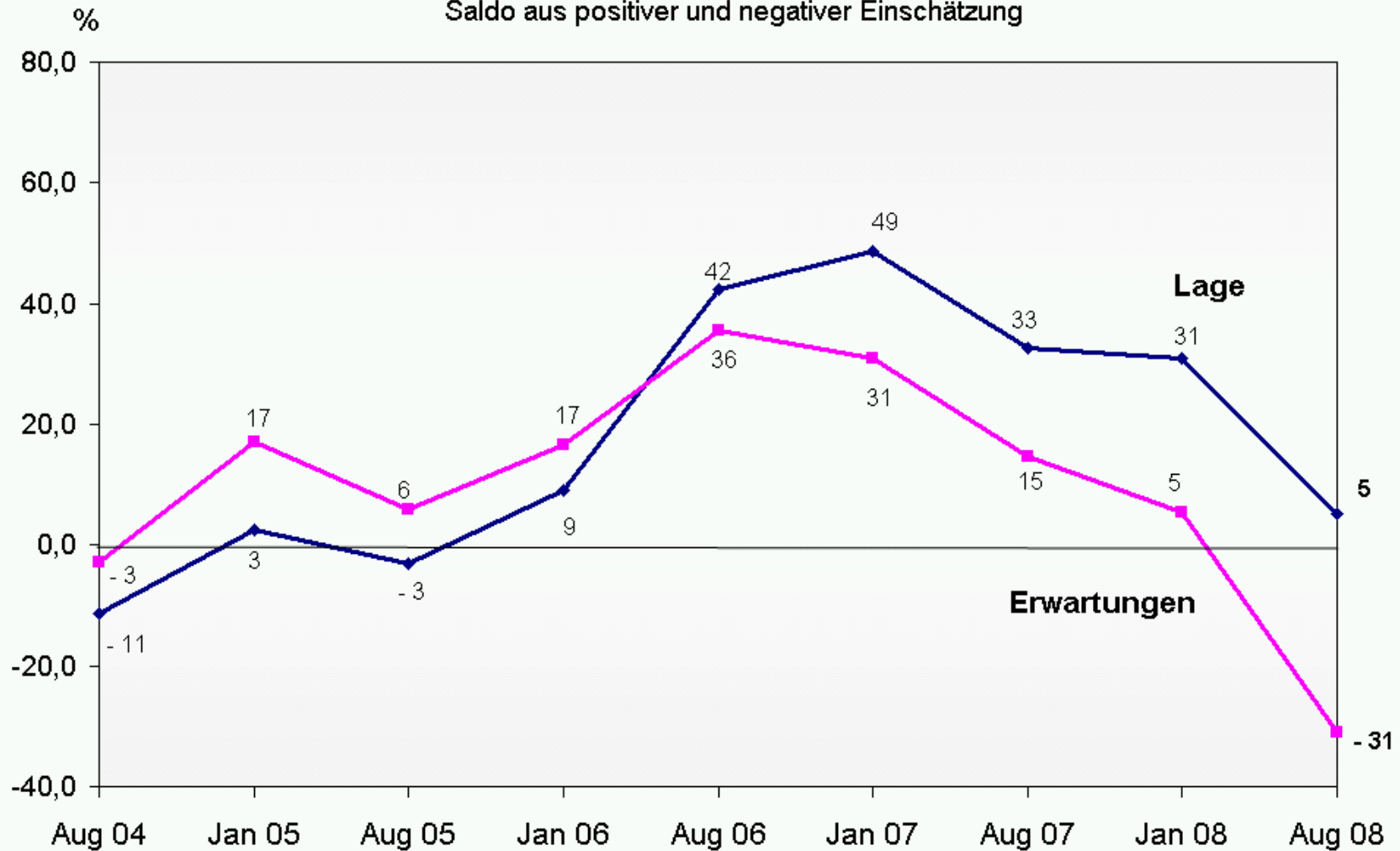


**Lagebeurteilung und Erwartungen im Einzelhandel**  
Saldo aus positiver und negativer Einschätzung

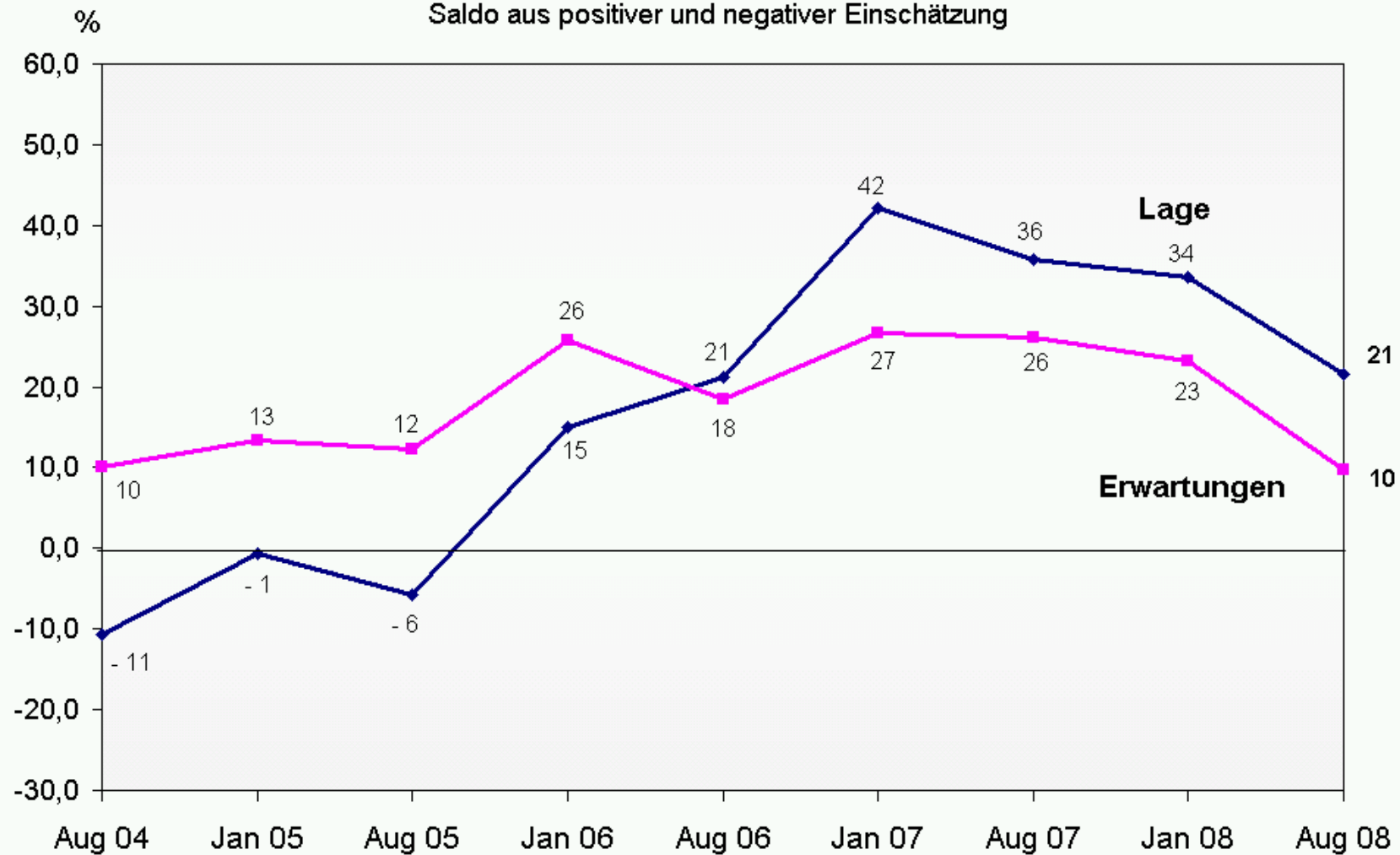


### Lagebeurteilung und Erwartungen im Großhandel

Saldo aus positiver und negativer Einschätzung



**Lagebeurteilung und Erwartungen im Dienstleistungsgewerbe**  
 Saldo aus positiver und negativer Einschätzung



**Einschätzung der Beschäftigungsentwicklung aller Unternehmen**  
 Saldo aus positiver und negativer Einschätzung

