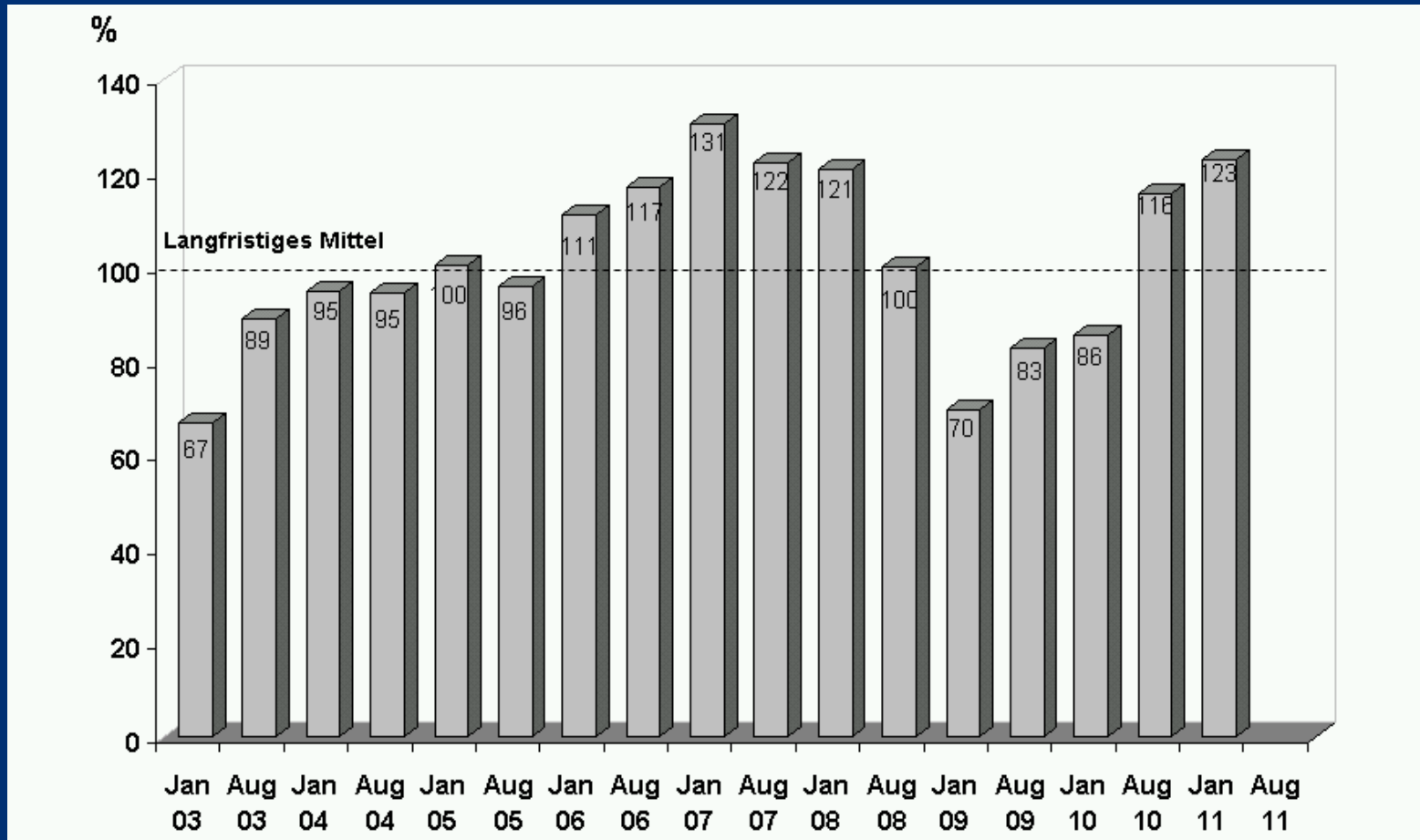


# **Das Konjunkturbild im IHK-Bezirk Siegen im Sommer 2011**

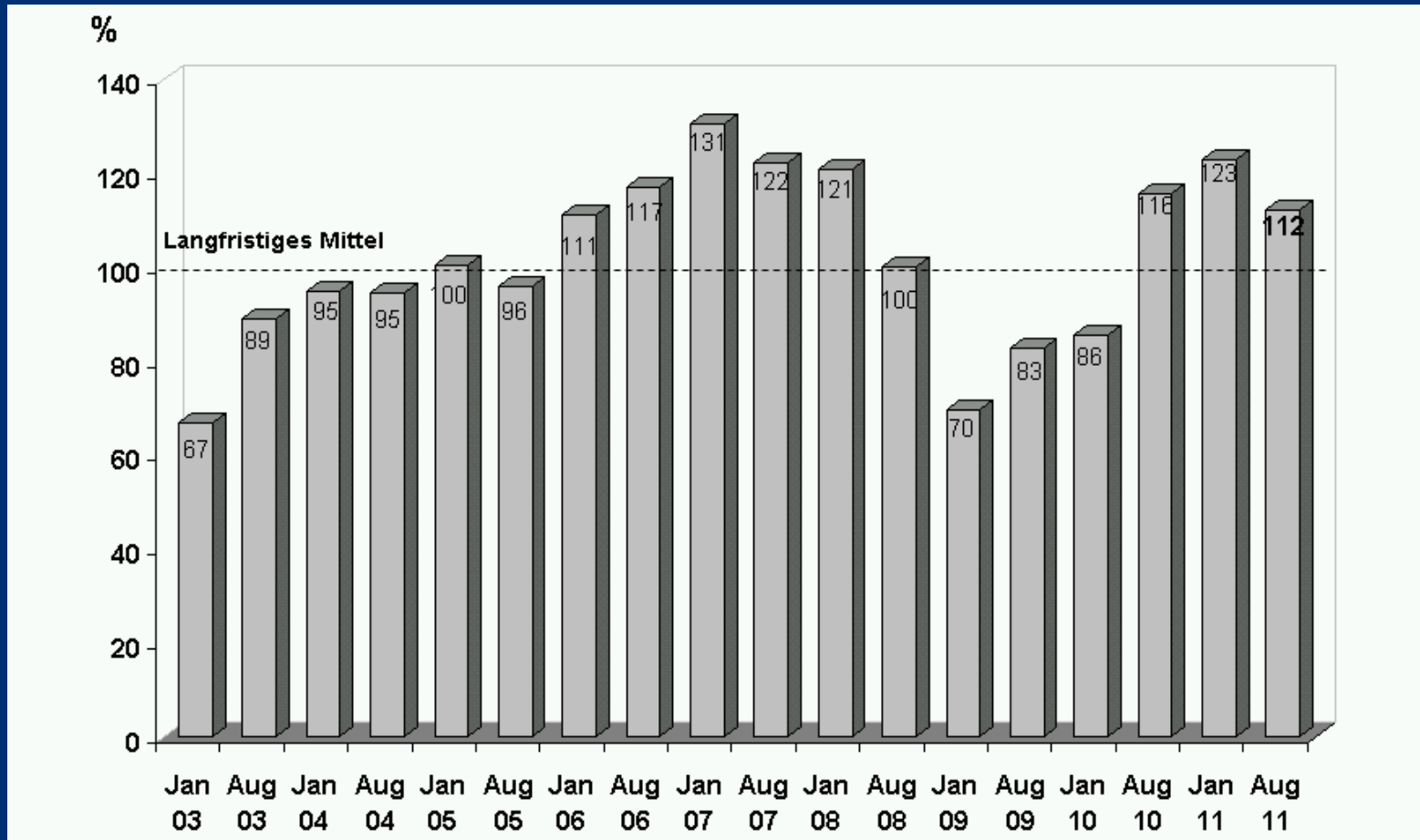
**Tabellen und Grafiken**

## Konjunkturklimaindex\* im Bezirk der IHK Siegen



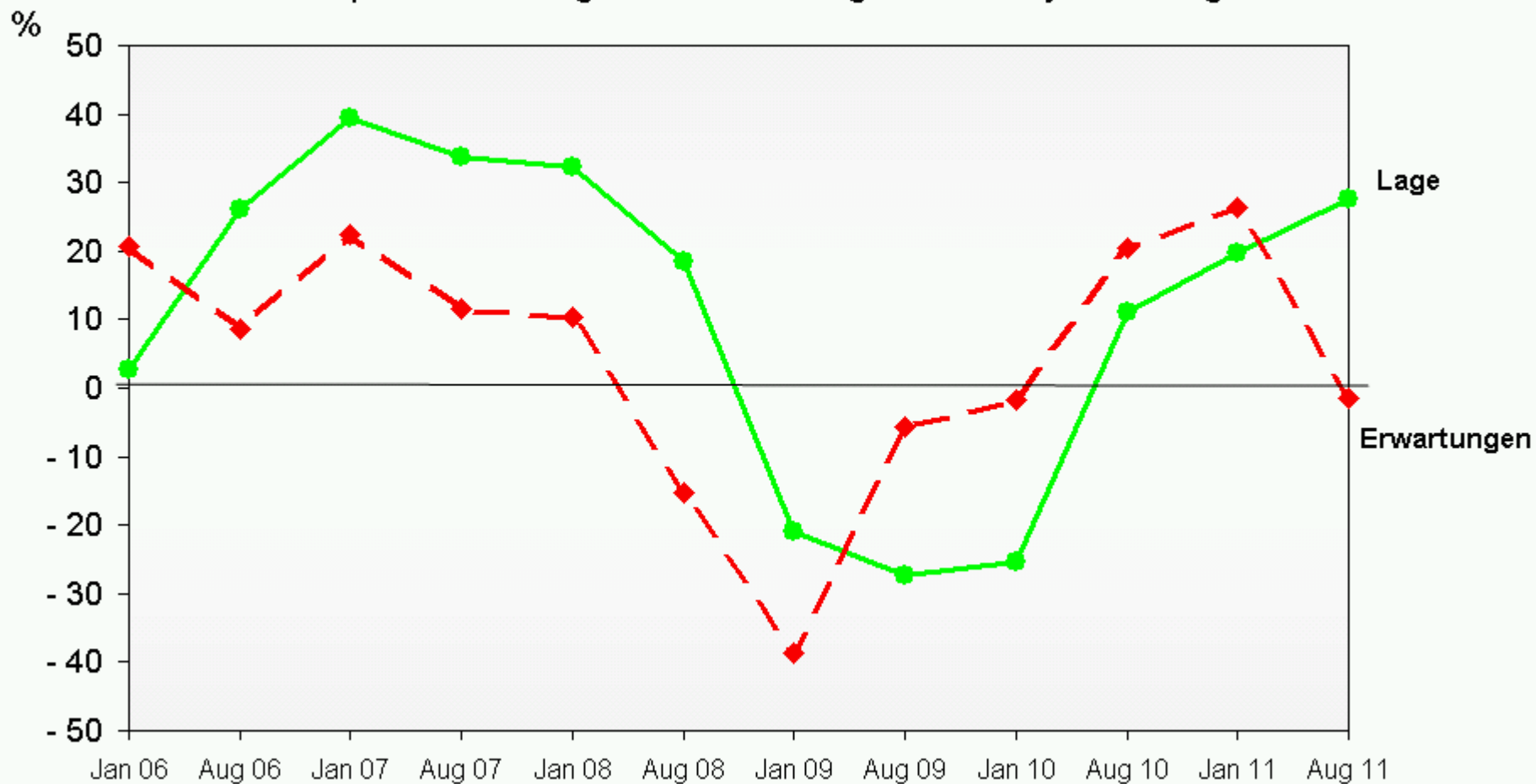
\* Der Konjunkturklimaindex im IHK-Bezirk Siegen wird nach einer für alle IHKs bundesweit einheitlichen Methode berechnet. Er schwankt zwischen 0 und 200 Punkten. Das Konjunkturklima gibt die subjektive Einschätzung der aktuellen Geschäftslage und der Erwartungen der Unternehmen zum Zeitpunkt der Umfrage (August/September 2011) wieder.

## Konjunkturklimaindex\* im Bezirk der IHK Siegen

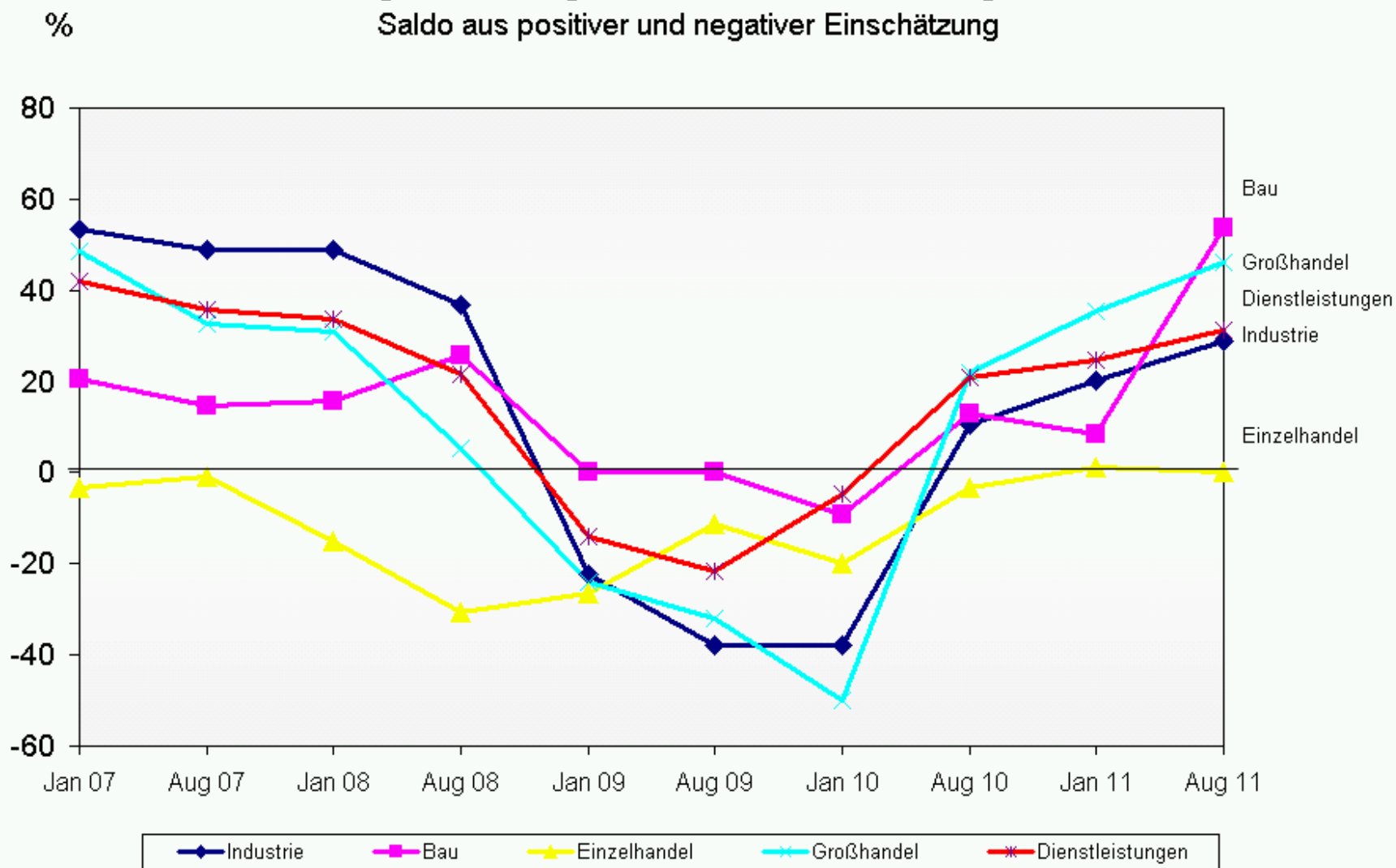


\* Der Konjunkturklimaindex im IHK-Bezirk Siegen wird nach einer für alle IHKs bundesweit einheitlichen Methode berechnet. Er schwankt zwischen 0 und 200 Punkten. Das Konjunkturklima gibt die subjektive Einschätzung der aktuellen Geschäftslage und der Erwartungen der Unternehmen zum Zeitpunkt der Umfrage (August/September 2011) wieder.

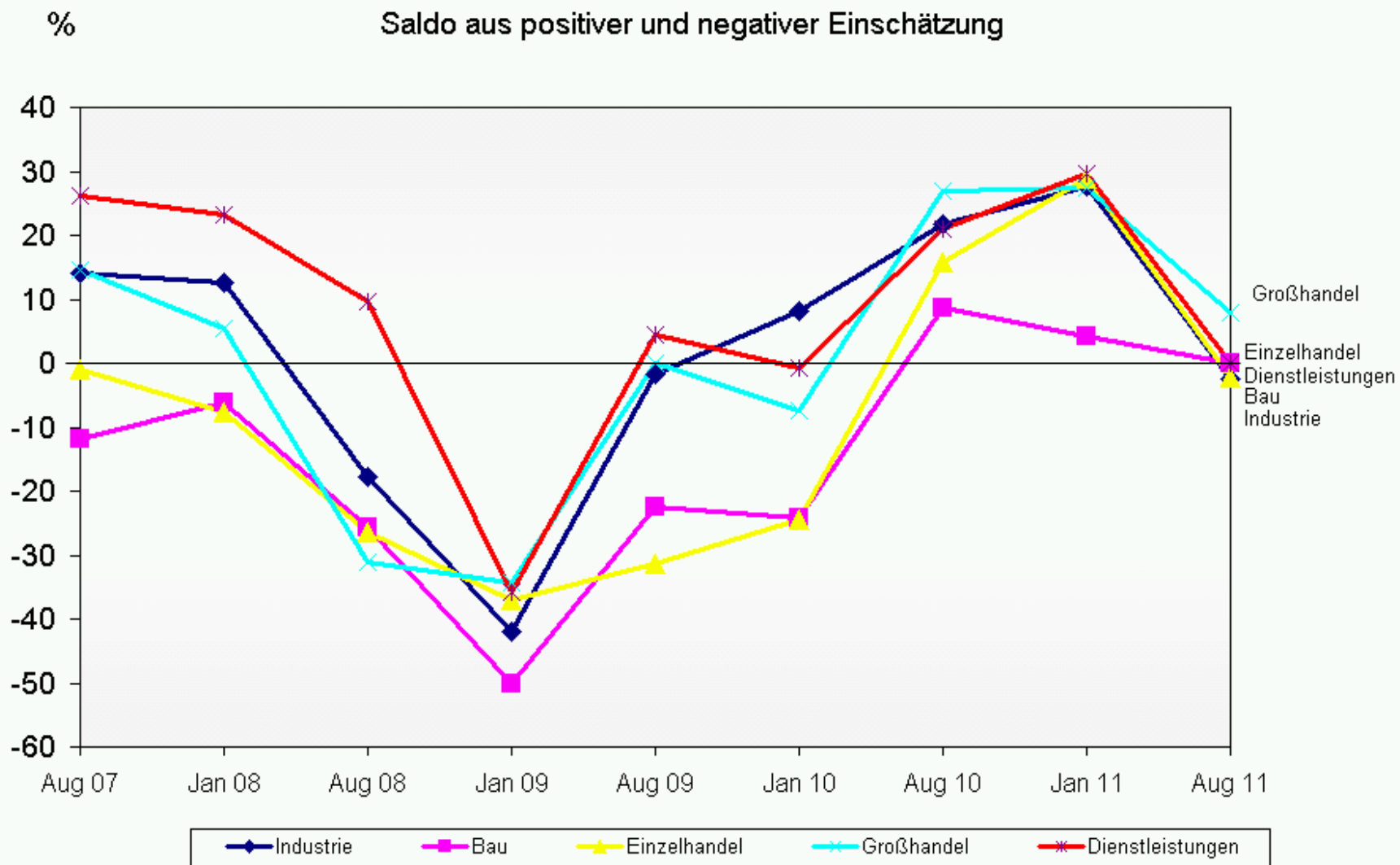
**Lagebeurteilungen und Erwartungen aller Unternehmen im IHK-Bezirk Siegen**  
 Saldo aus positiver und negativer Einschätzung bei den Konjunkturumfragen



**Lagebeurteilungen in allen Wirtschaftszweigen**  
Saldo aus positiver und negativer Einschätzung

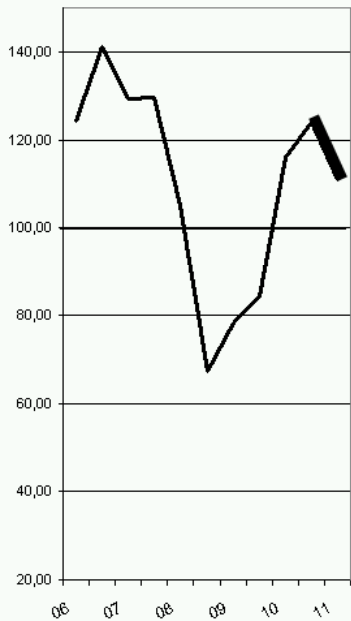


**Erwartungen in allen Wirtschaftszweigen**  
**Saldo aus positiver und negativer Einschätzung**



## Stimmungsbarometer im IHK-Bezirk Siegen

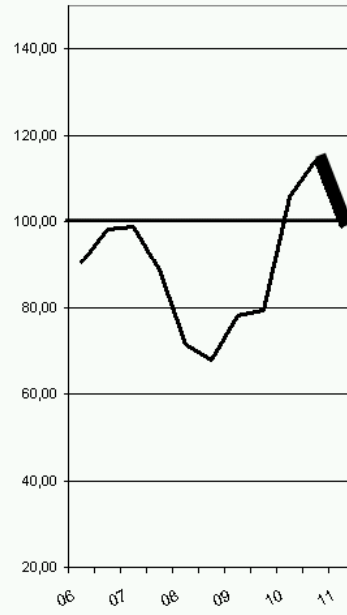
nach Wirtschaftsbereichen



Industrie



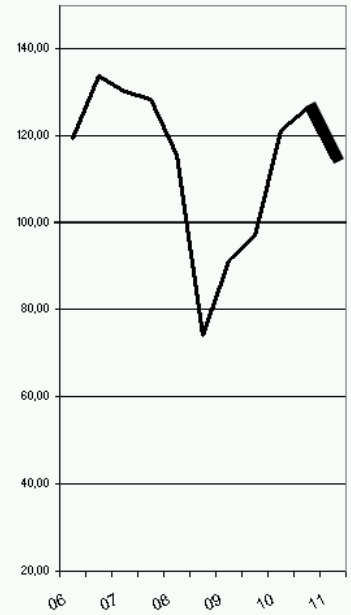
Bauindustrie



Einzelhandel



Großhandel



Dienstleistungsgewerbe

## Umsatzentwicklung des Verarbeitenden Gewerbes\* in % Bis Juli 2011

	<b>Gesamt</b>	<b>Inland</b>	<b>Ausland</b>	<b>Beschäftigte</b>
<b>IHK-Bezirk</b>	<b>23,9</b>	<b>15,4</b>	<b>36,6</b>	<b>3,4</b>
- Metallerzeugung	25,2	17,6	36,6	2,8
- Herst. v. Metallerzeugn.	18,5	17,6	20,2	4,5
- Maschinenbau	49,1	19,8	72,4	3,3
<b>Siegen-Wittgenstein</b>	<b>27,3</b>	<b>12,7</b>	<b>46,4</b>	<b>2,2</b>
<b>Kreis Olpe</b>	<b>17,6</b>	<b>19,5</b>	<b>13,7</b>	<b>5,4</b>
<b>Nordrhein-Westfalen</b>	<b>14,3</b>	<b>14,5</b>	<b>14,0</b>	<b>2,0</b>

\* 50 und mehr Mitarbeiter

## Umsatzentwicklung des Verarbeitenden Gewerbes\*

Absolute Umsatzdifferenz in Mio. € zum Vorjahreszeitraum

	<b>Gesamt</b>	<b>Inland</b>	<b>Ausland</b>	<b>Beschäftigte</b>
<b>IHK-Bezirk</b>	<b>1.460</b>	<b>568</b>	<b>892</b>	<b>1.693</b>
- Metallerzeugung	382	160	221	201
- Herst. v. Metallerzeugn.	290	179	111	697
- Maschinenbau	605	108	497	370
<b>Siegen-Wittgenstein</b>	<b>1.077</b>	<b>285</b>	<b>792</b>	<b>665</b>
<b>Kreis Olpe</b>	<b>383</b>	<b>283</b>	<b>100</b>	<b>1.028</b>
<b>Nordrhein-Westfalen</b>	<b>23.458</b>	<b>13.483</b>	<b>9.976</b>	<b>20.568</b>

\* 50 und mehr Mitarbeiter

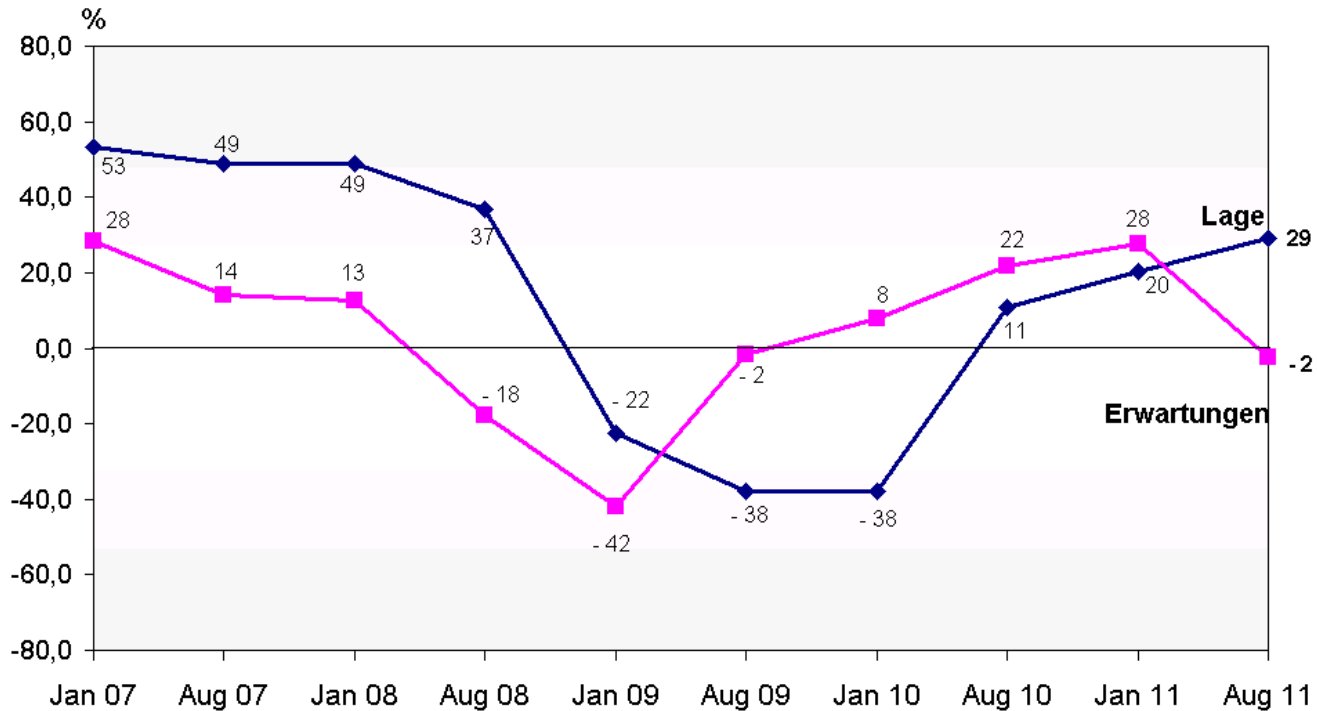
## Umsatzzahlen des Verarbeitenden Gewerbes (50 und mehr Mitarbeiter) im IHK-Bezirk Siegen

IHK-Bezirk Januar bis Juli 2011		Gesamtumsatz			Inlandsumsatz			Auslandsumsatz			Beschäftigte		
		IHK Siegen		NRW	IHK Siegen		NRW	IHK Siegen		NRW	IHK Siegen		NRW
		gesamt	Veränd. zum Vj.	Veränd. zum Vj.	gesamt	Veränd. zum Vj.	Veränd. zum Vj.	gesamt	Veränd. zum Vj.	Veränd. zum Vj.	gesamt	Veränd. zum Vj.	Veränd. zum Vj.
<b>A</b>	<b>Verarbeitendes Gewerbe gesamt</b>	<b>7.580.921</b>	<b>23,9 %</b>	<b>14,3 %</b>	<b>4.250.020</b>	<b>15,4 %</b>	<b>14,5 %</b>	<b>3.330.901</b>	<b>36,6 %</b>	<b>14,0 %</b>	<b>50.767</b>	<b>3,4 %</b>	<b>2,0 %</b>
22	Kunststoffverarbeitung	400.813	6,7 %	12,0 %	230.628	5,1 %	12,1 %	170.186	9,0 %	11,9 %	3.712	3,0 %	5,2 %
24	Metallerzeugung und -bearbeitung	1.898.272	25,2 %	27,2 %	1.073.411	17,6 %	27,4 %	824.862	36,6 %	26,9 %	7.347	2,8 %	1,7 %
25	Herstellung von Metallerzeugnissen	1.857.154	18,5 %	19,4 %	1.196.396	17,6 %	19,5 %	660.760	20,2 %	19,3 %	16.290	4,5 %	5,6 %
28	Maschinenbau	1.836.695	49,1 %	21,0 %	652.602	19,8 %	16,2 %	1.184.092	72,4 %	24,2 %	11.555	3,3 %	3,6 %
26-27	Elektrogeräte	548.696	15,6 %	12,0 %	-	-	12,4 %	-	-	11,7 %	4.878	2,6 %	3,9 %

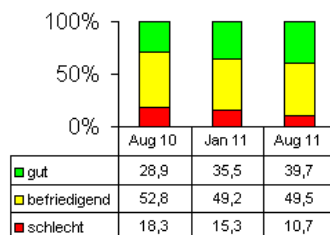
(Umsatzzahlen in 1.000 Euro)

### Lagebeurteilung und Erwartungen in der Industrie

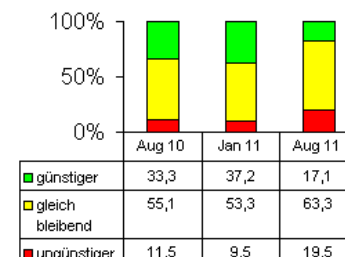
Saldo aus positiver und negativer Einschätzung



Lagebeurteilungen (%)

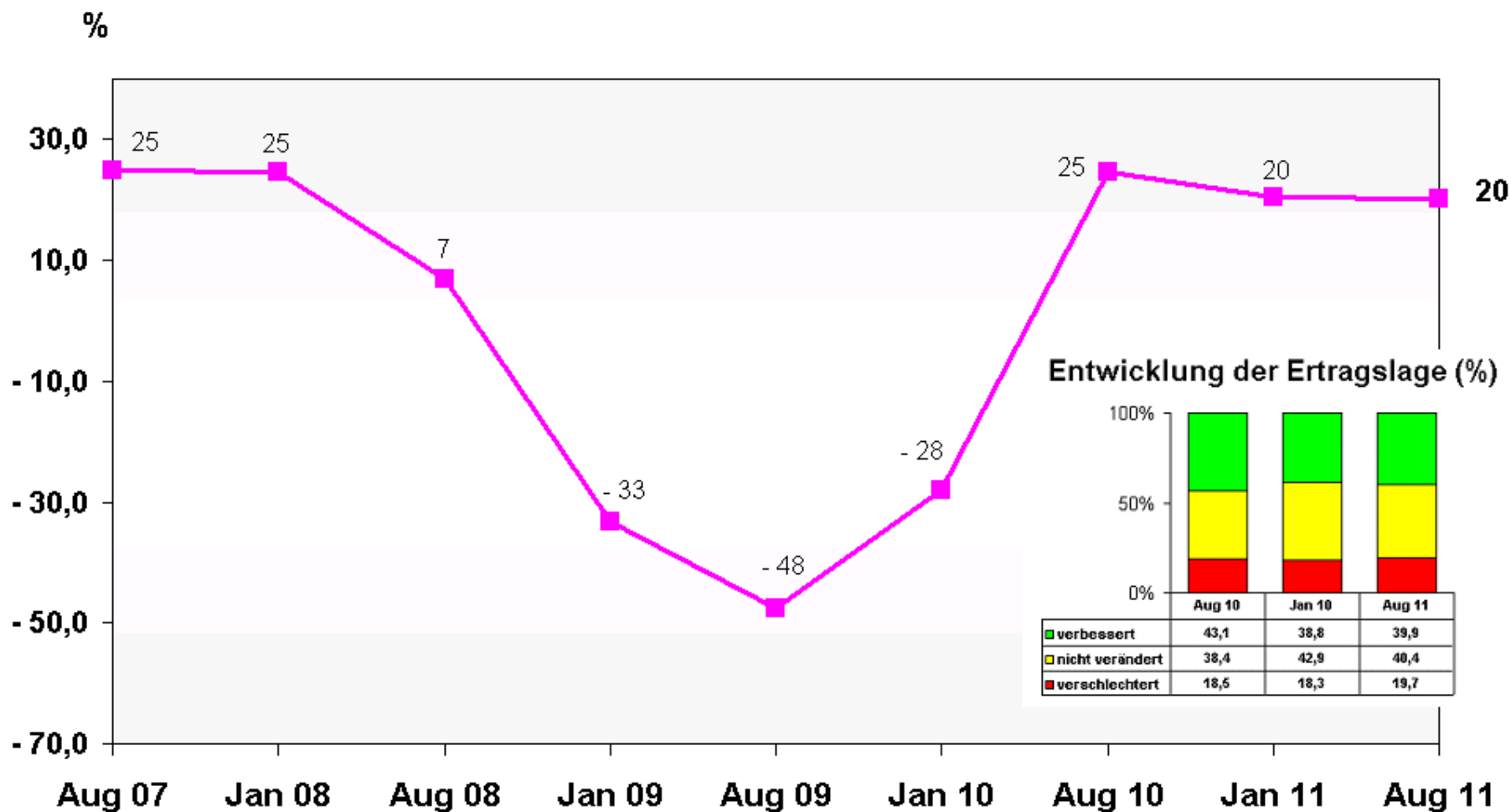


Erwartungen (%)



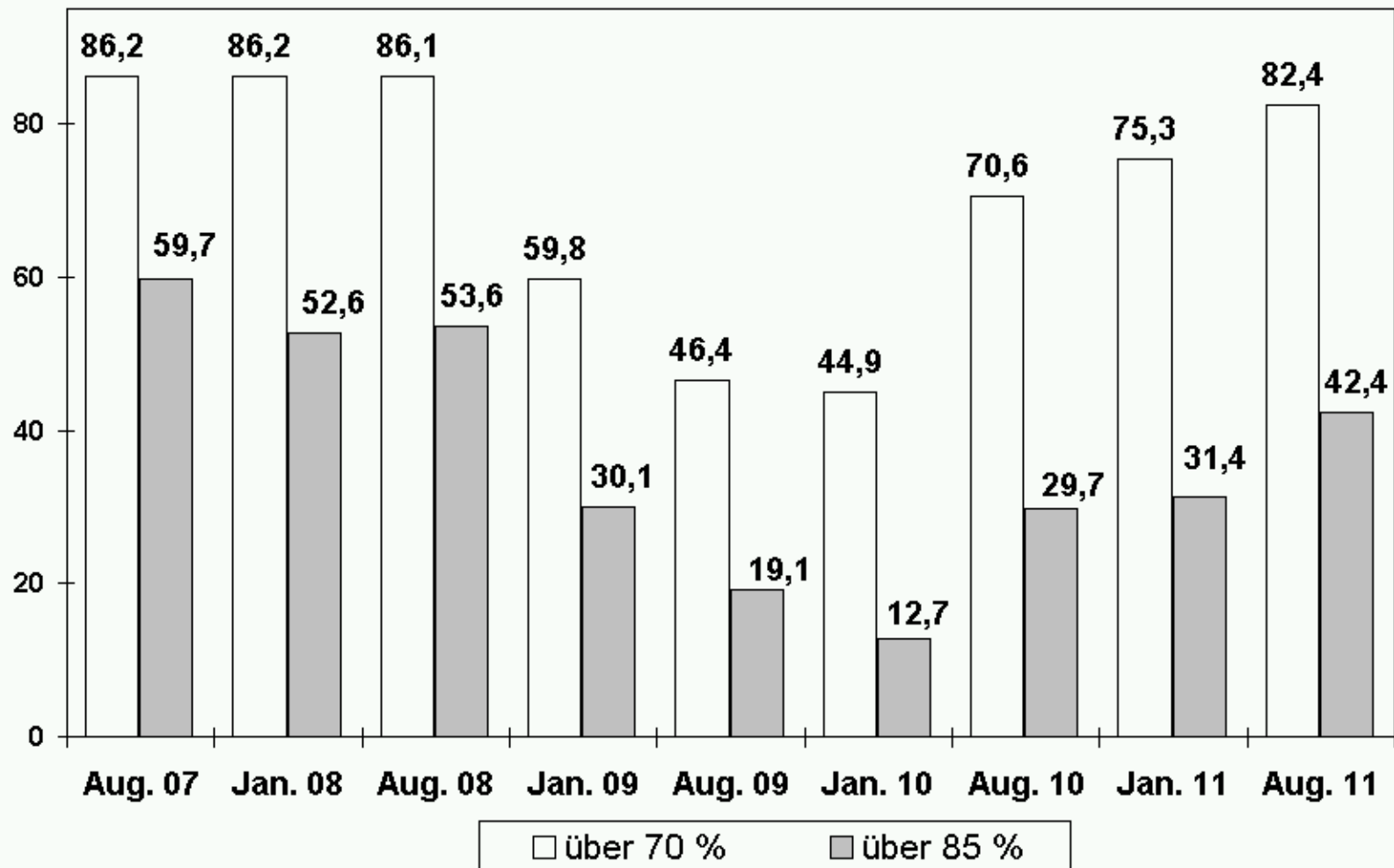
## Entwicklung der Ertragslage in der Industrie

Saldo aus positiver und negativer Einschätzung

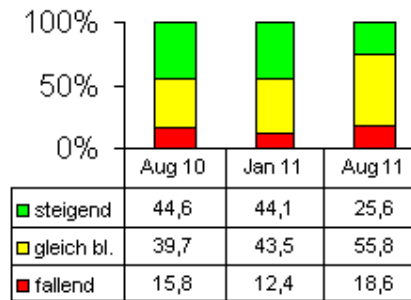
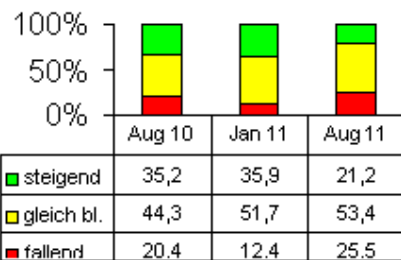
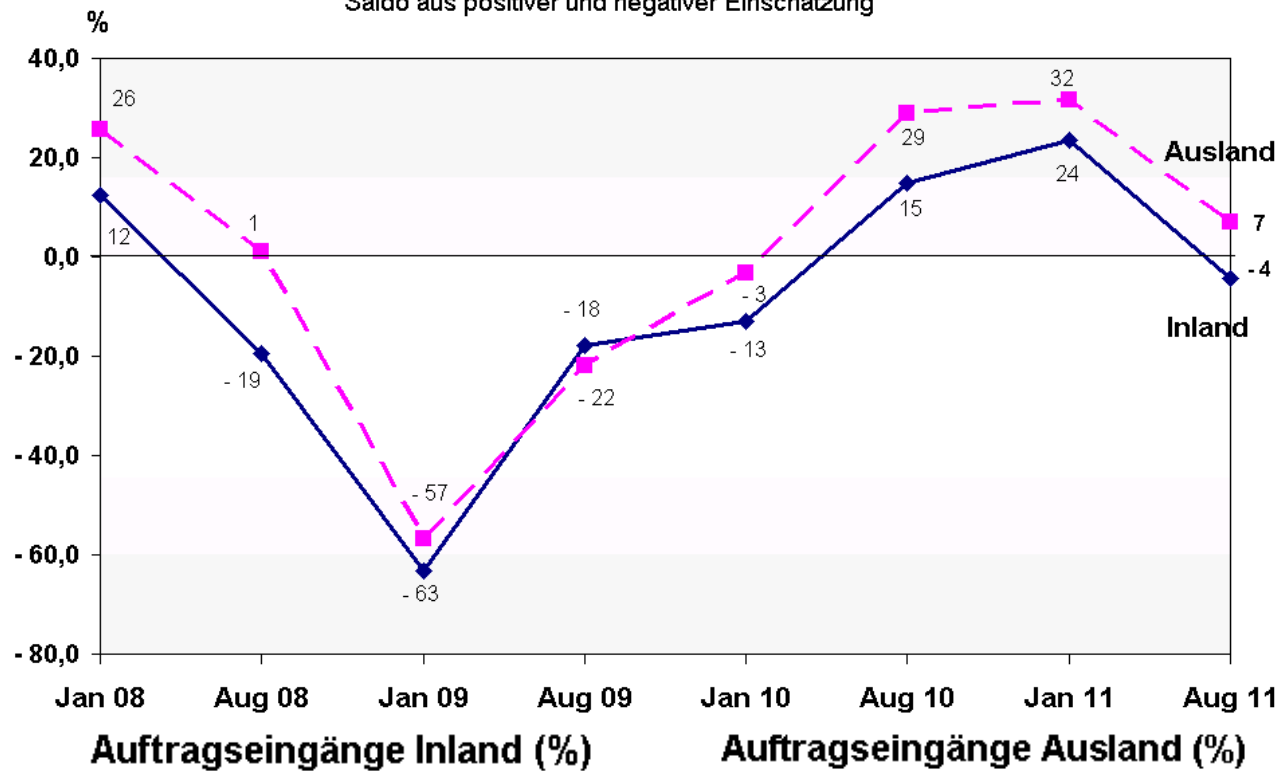


## Auslastungsgrad der Industrieunternehmen

(Angaben in %)

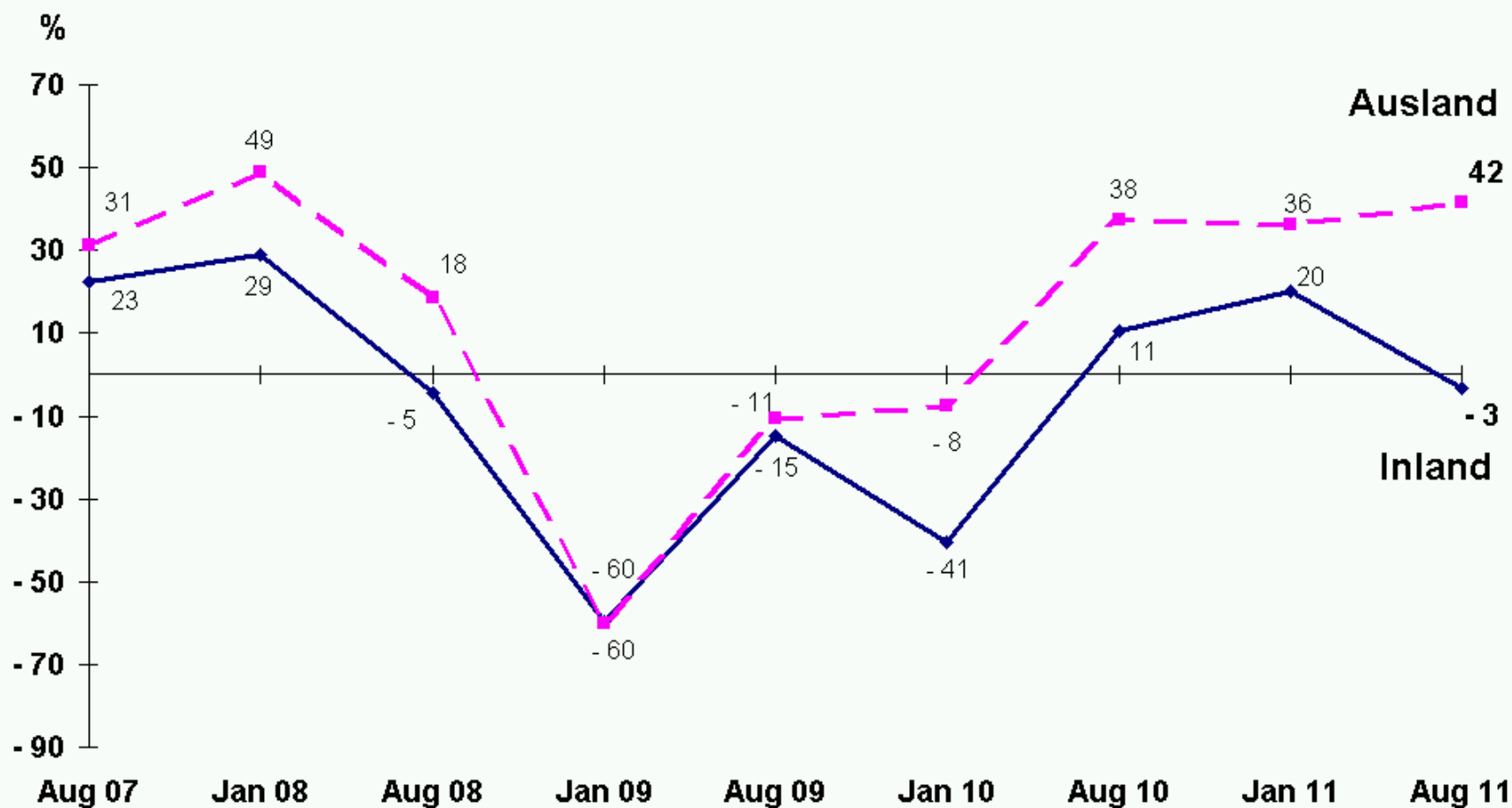


**Entwicklung der Auftragseingänge für die Industrie**  
Saldo aus positiver und negativer Einschätzung



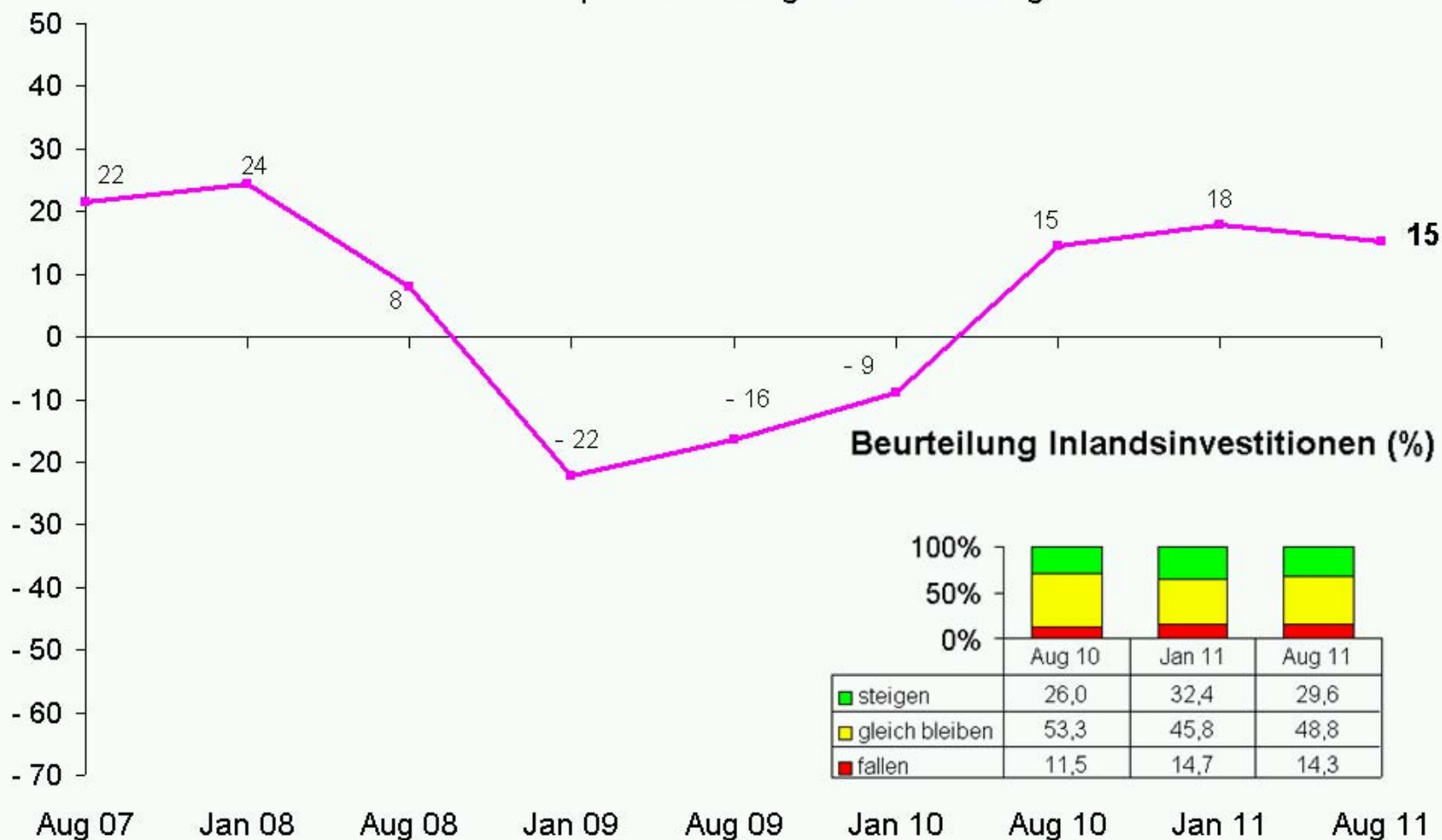
## Entwicklung der Auftragseingänge im Maschinenbau

Saldo aus positiver und negativer Einschätzung



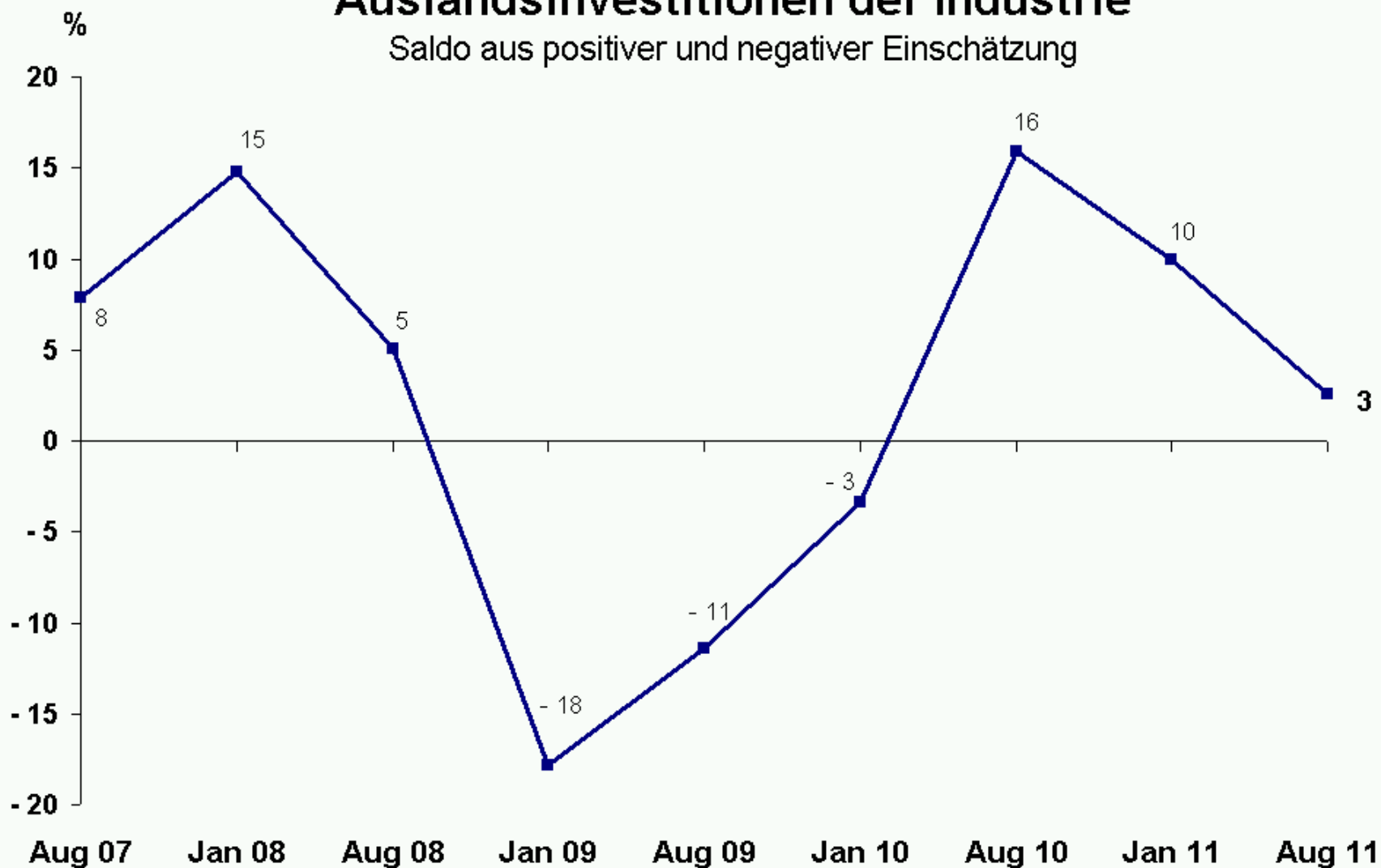
## Inlandsinvestitionen der Industrie

Saldo aus positiver und negativer Einschätzung

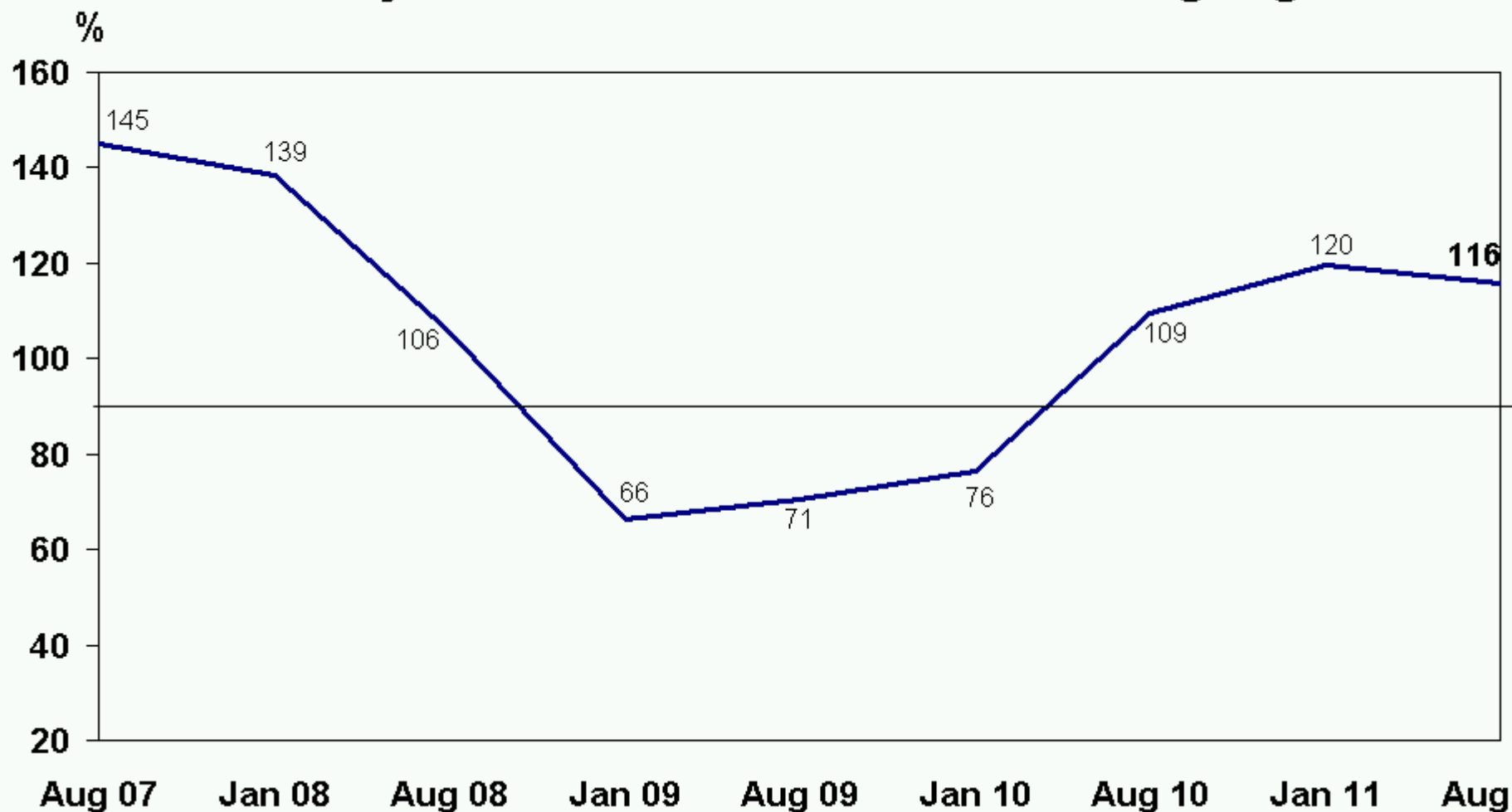


## Auslandsinvestitionen der Industrie

Saldo aus positiver und negativer Einschätzung

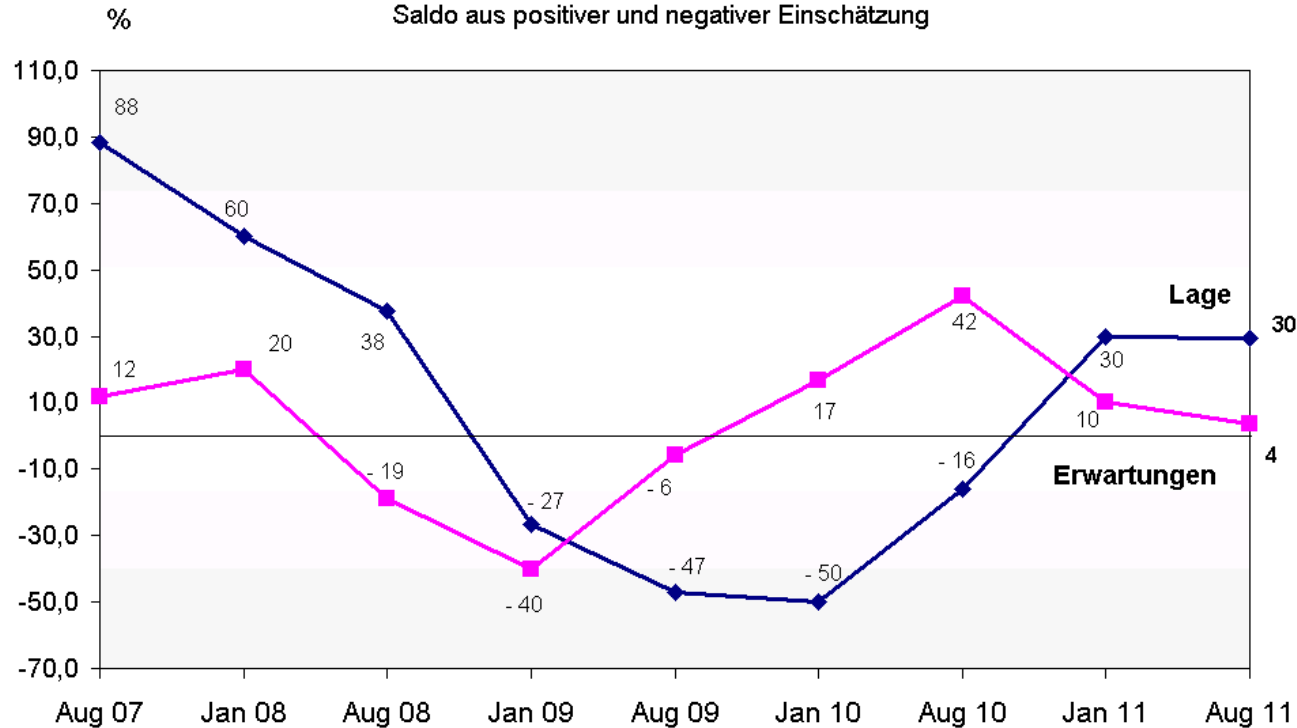


## Konjunkturklima in der Metallerzeugung

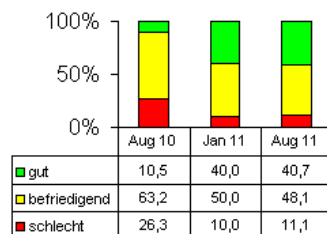


### Lagebeurteilung und Erwartungen in der Metallerzeugung

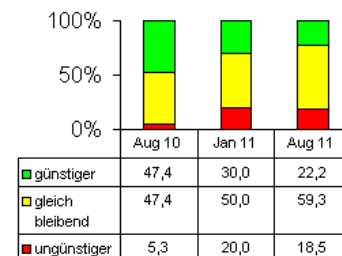
Saldo aus positiver und negativer Einschätzung



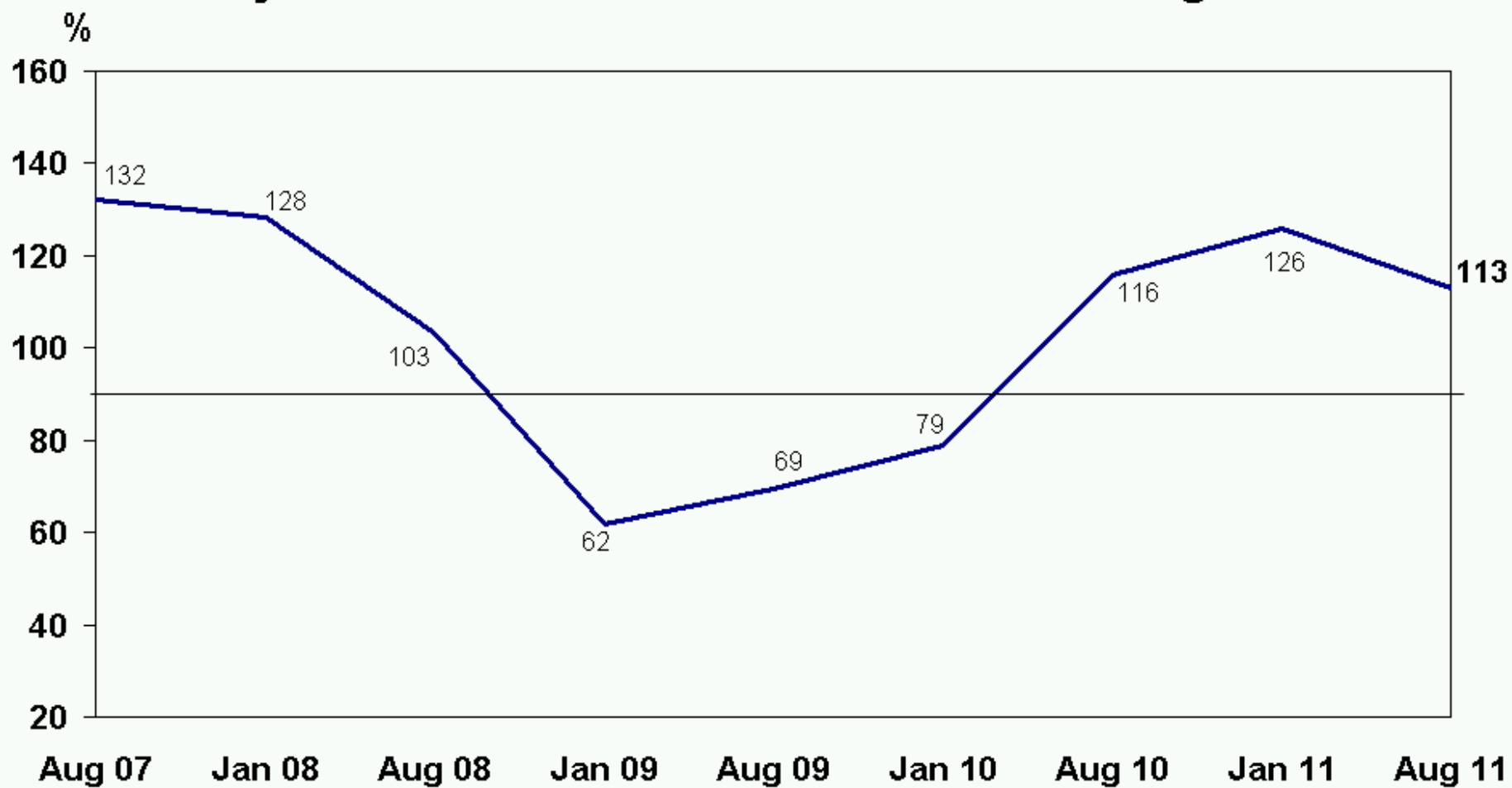
Lagebeurteilungen (%)



Erwartungen (%)

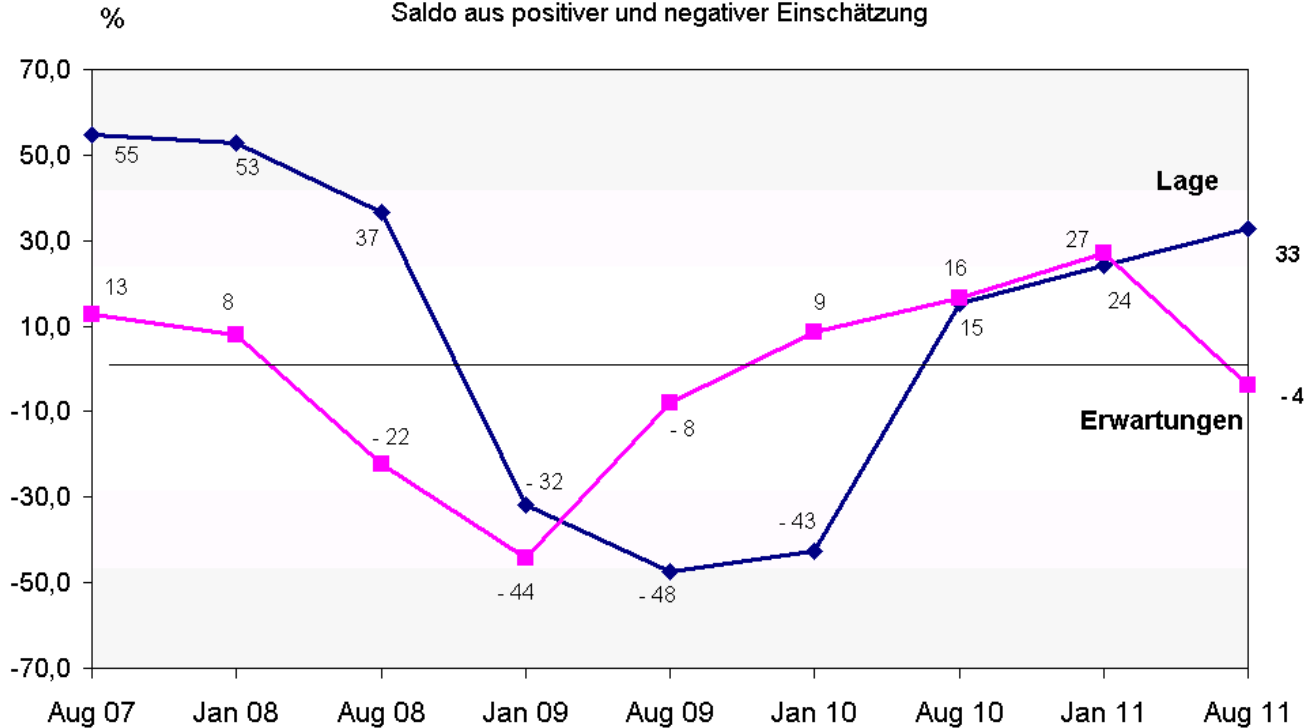


## Konjunkturklima der Herst. v. Metallern

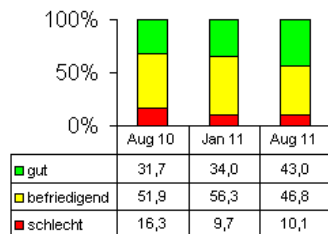


### Lagebeurteilung und Erwartungen bei Herst. v. Metallernzeugn.

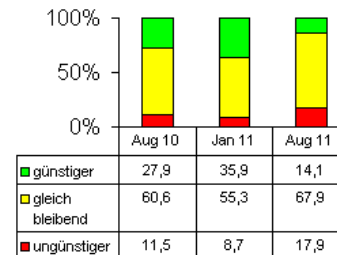
Saldo aus positiver und negativer Einschätzung



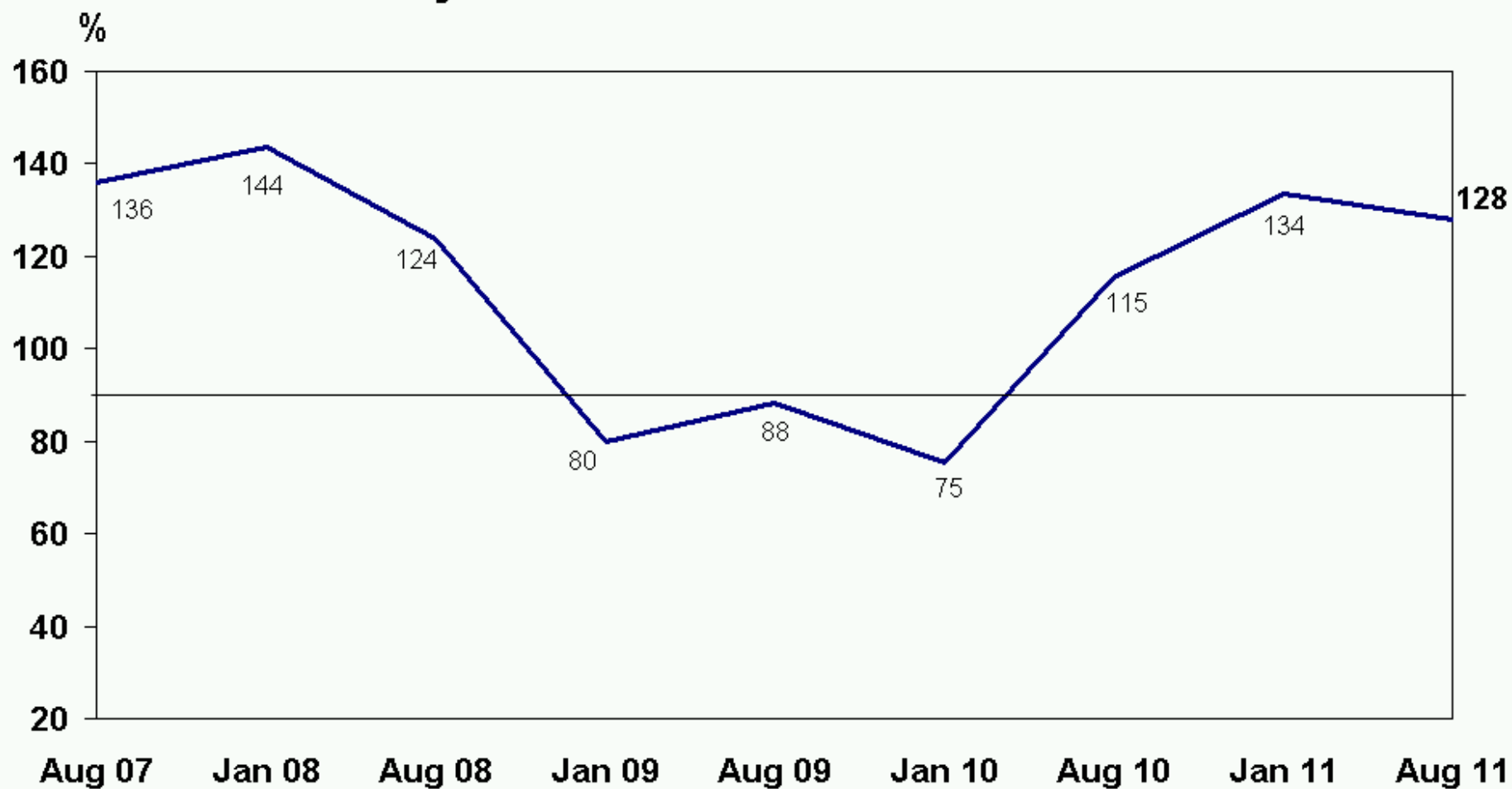
Lagebeurteilungen (%)

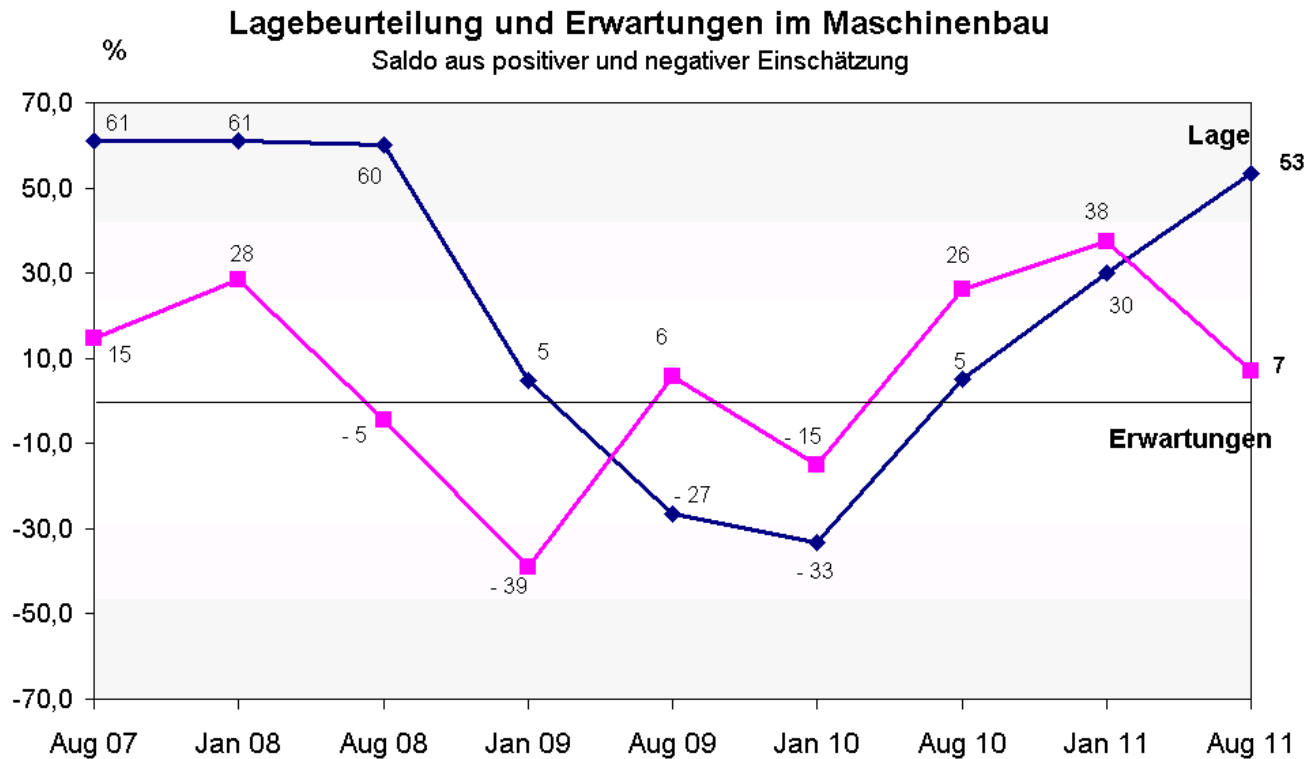


Erwartungen (%)

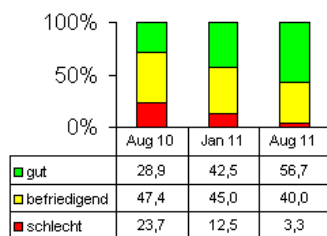


## Konjunkturklima im Maschinenbau

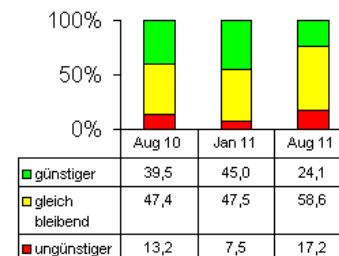




Lagebeurteilungen im Maschinenbau (%)

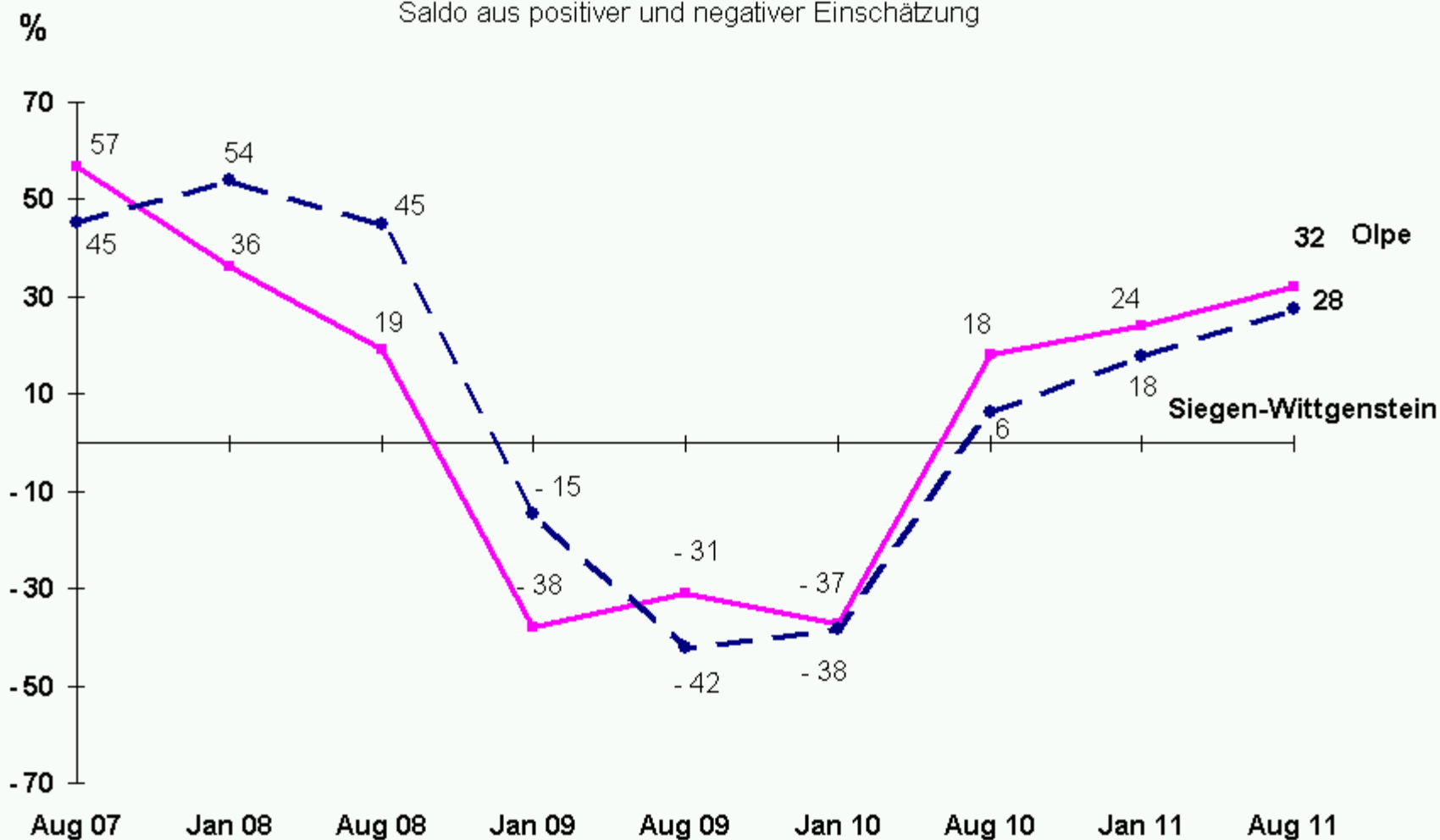


Erwartungen im Maschinenbau (%)



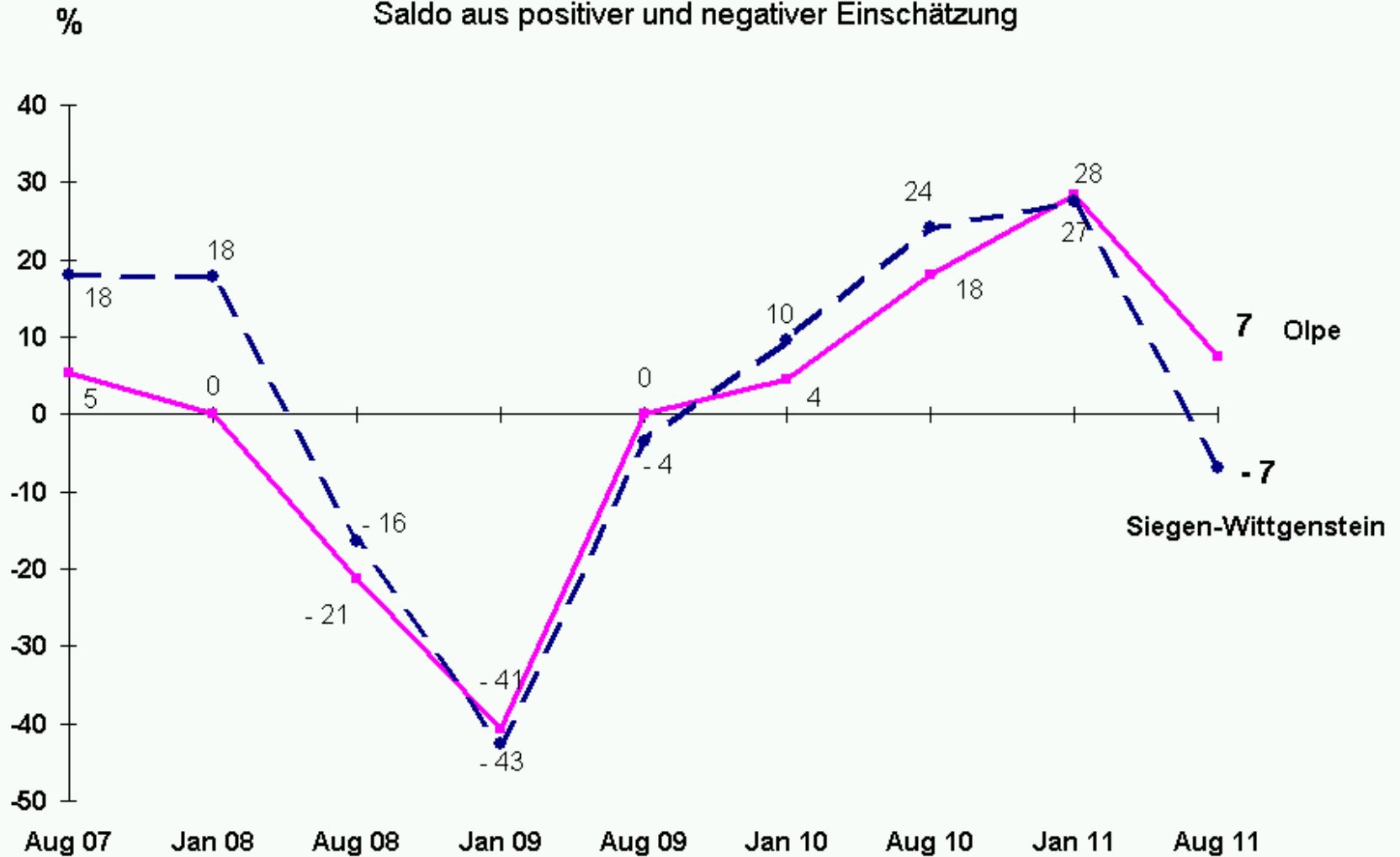
## Lagebeurteilung in der Industrie für beide Kreise

Saldo aus positiver und negativer Einschätzung



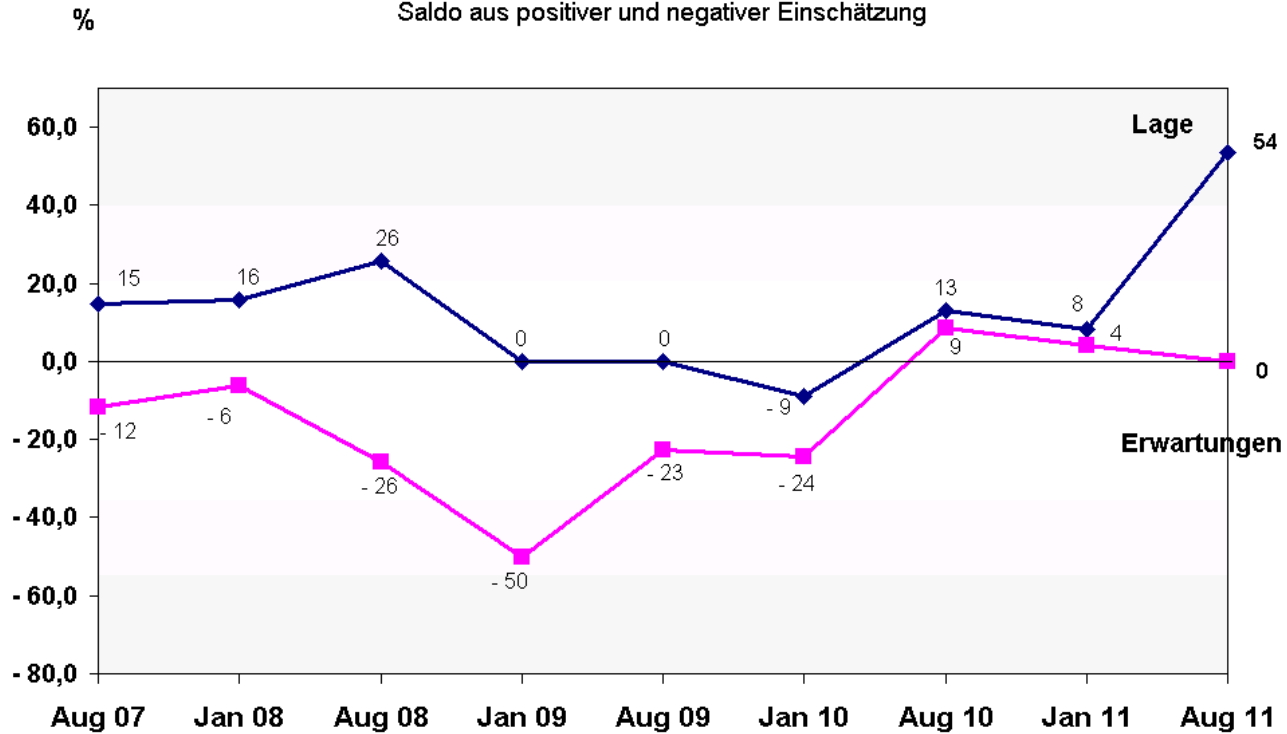
## Erwartungen in der Industrie für beide Kreise

Saldo aus positiver und negativer Einschätzung

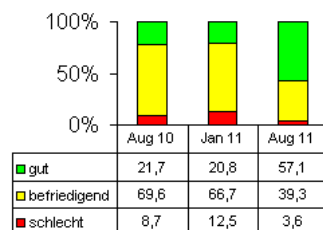


### Lagebeurteilung und Erwartungen in der Bauindustrie

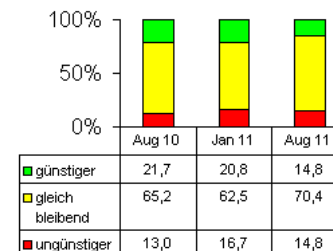
Saldo aus positiver und negativer Einschätzung



Lagebeurteilungen der Bauindustrie (%)

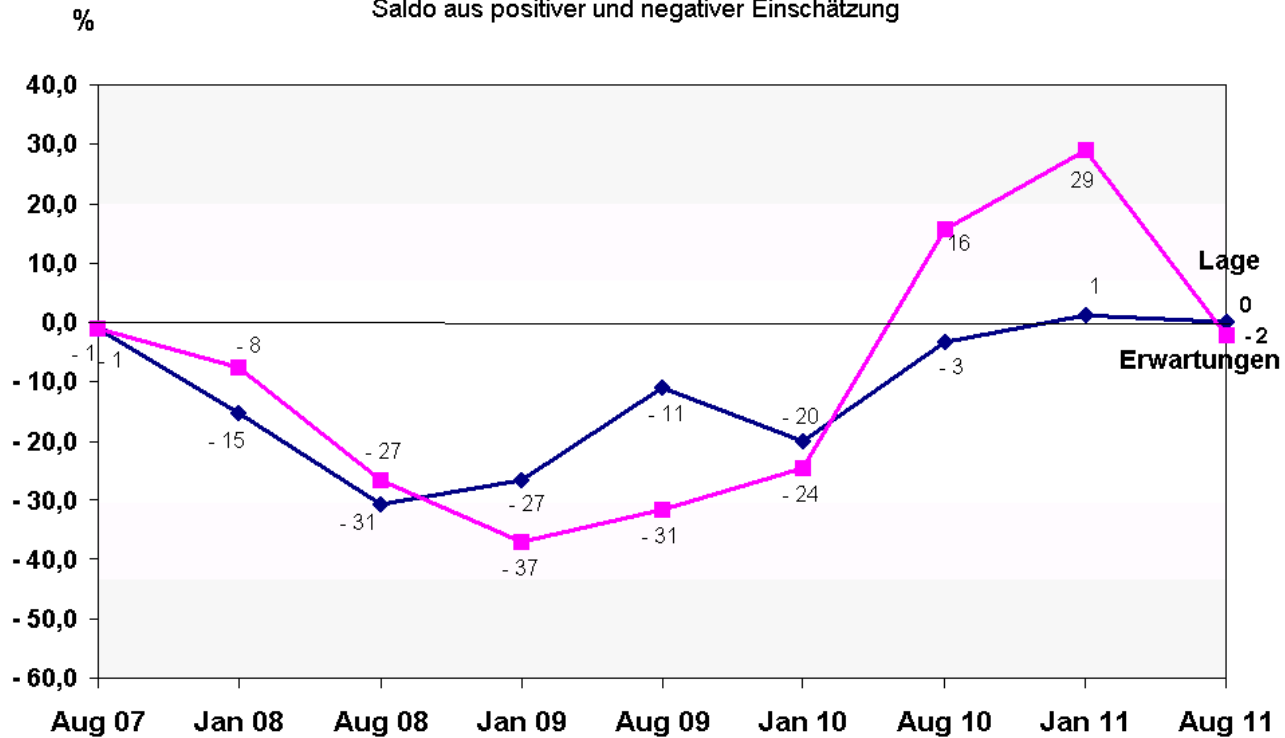


Erwartungen der Bauindustrie (%)

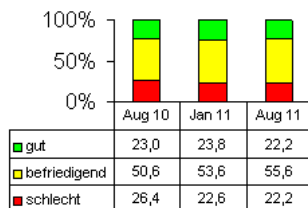


### Lagebeurteilung und Erwartungen im Einzelhandel

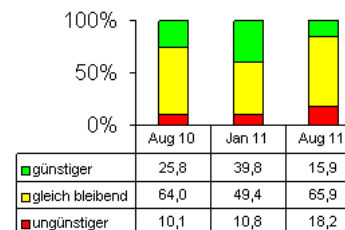
Saldo aus positiver und negativer Einschätzung



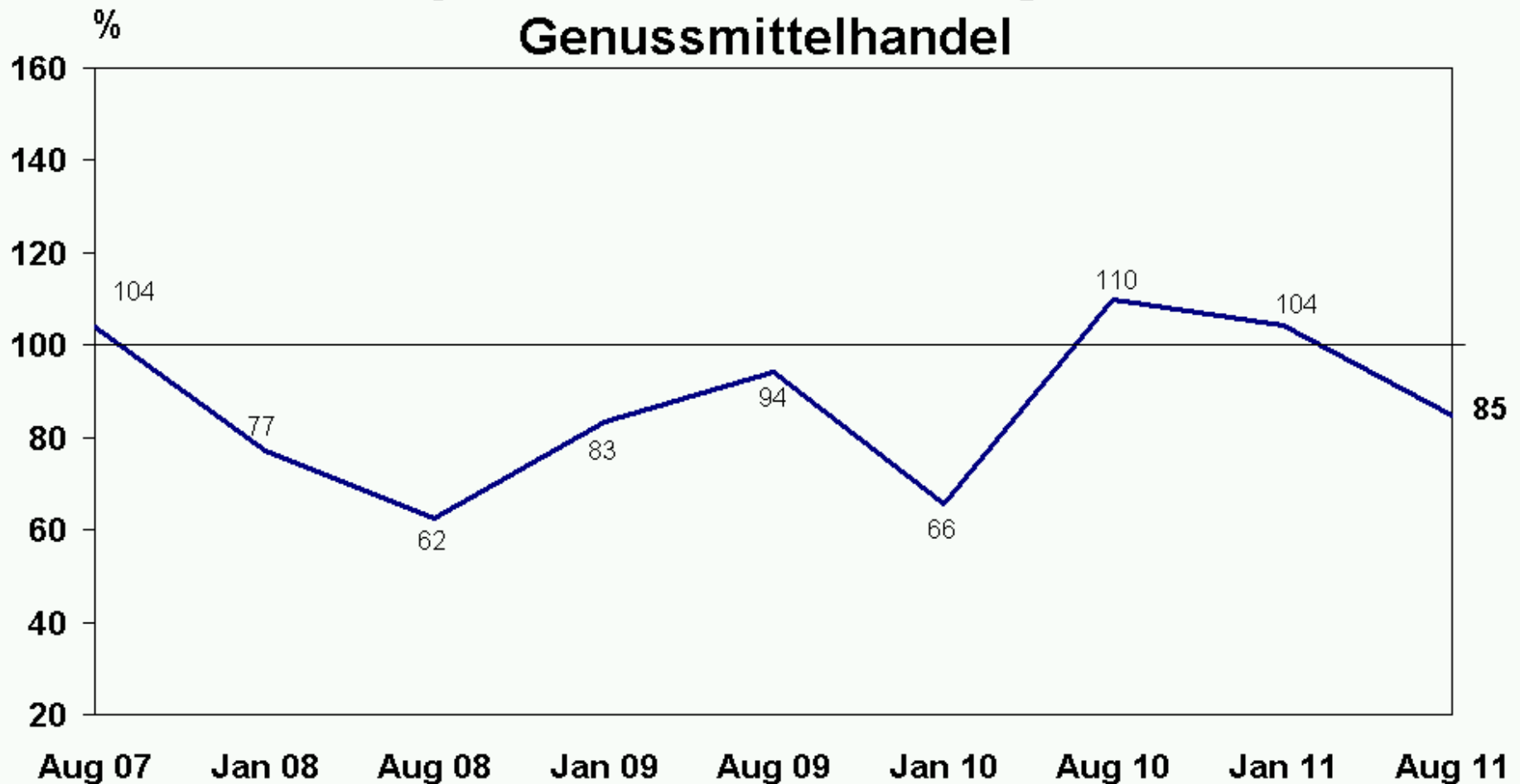
Lagebeurteilung im Einzelhandel (%)



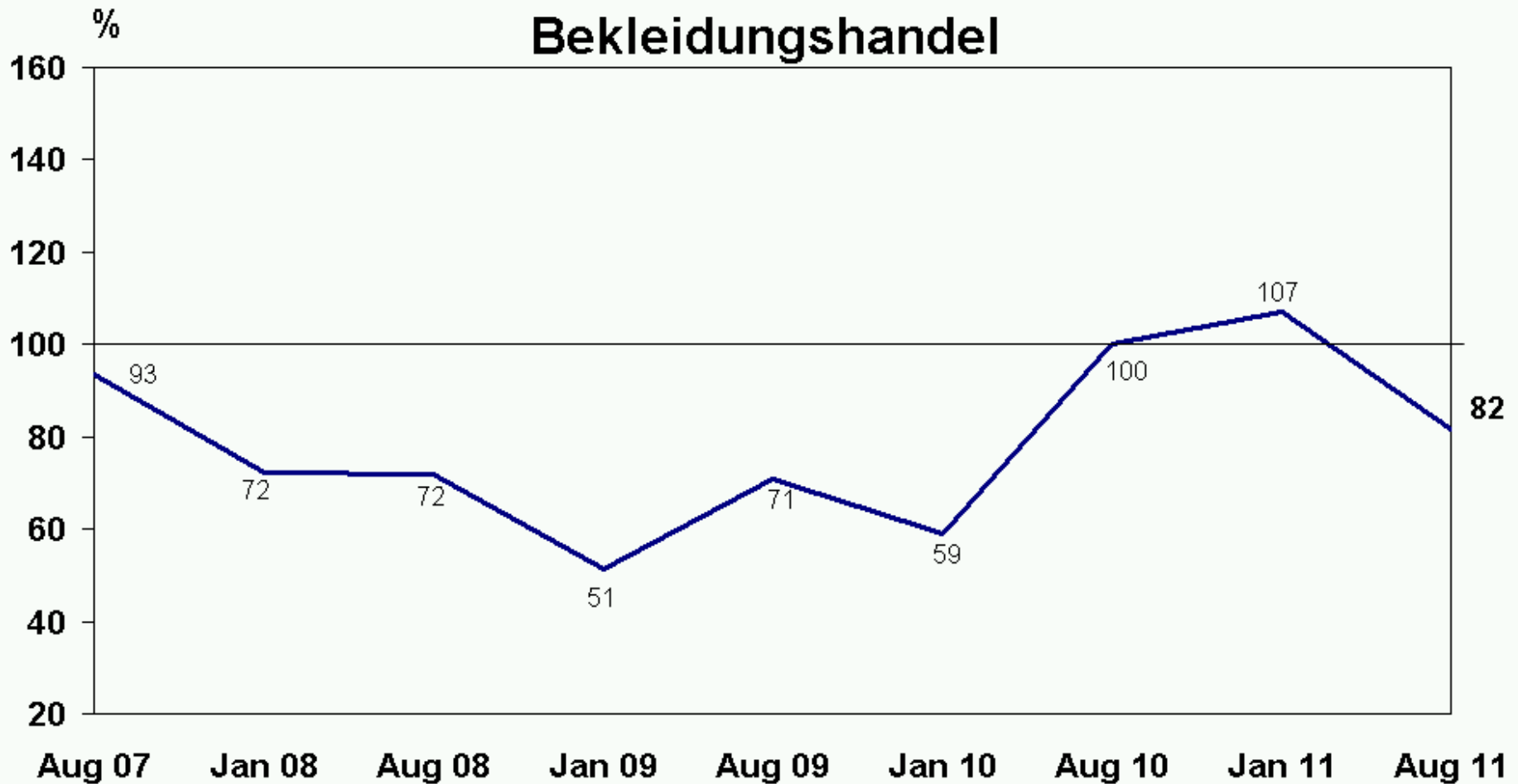
Erwartungen im Einzelhandel (%)



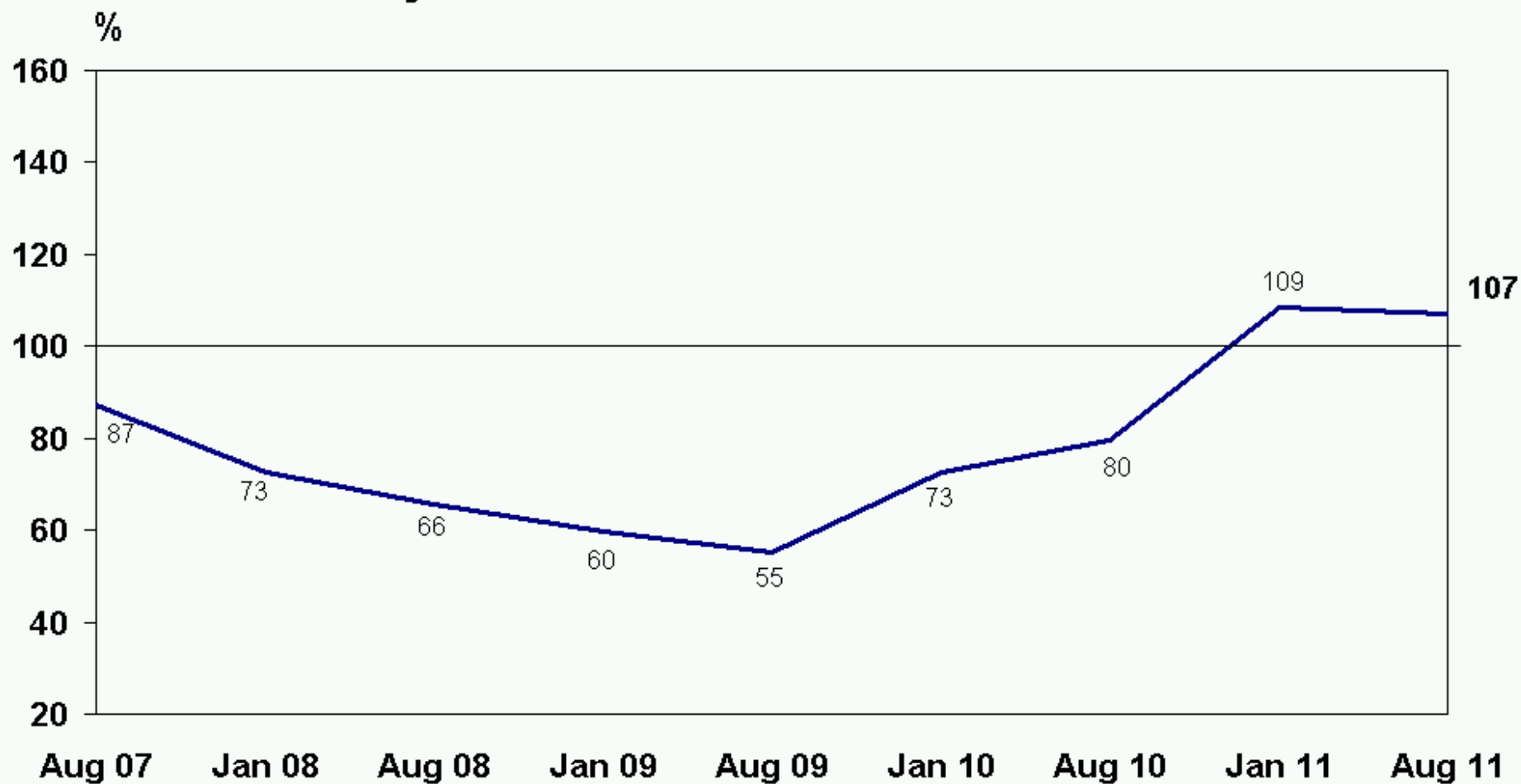
## Konjunkturklima im Nahrungs- und Genussmittelhandel



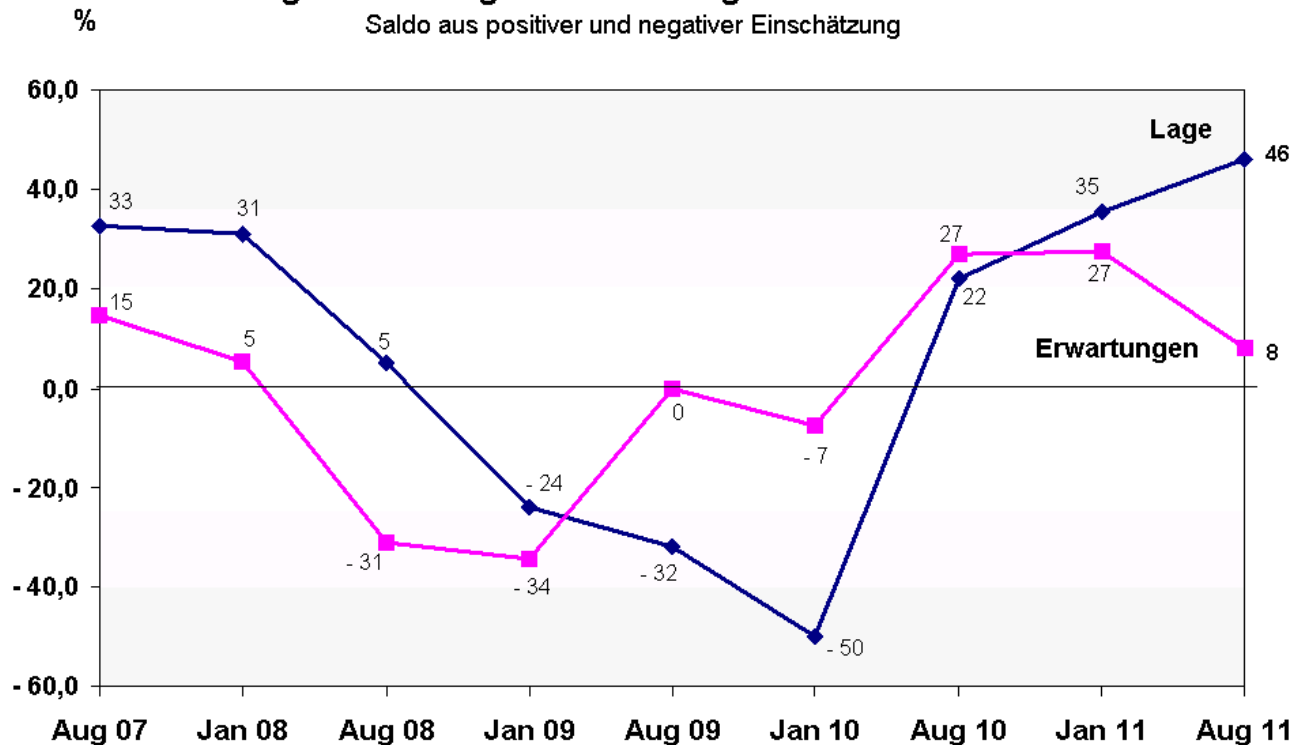
## Konjunkturklima im Textil- und Bekleidungshandel



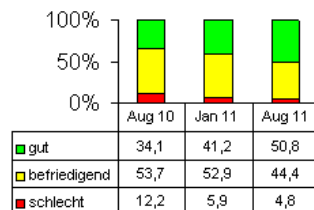
## Konjunkturklima im Kfz-Einzelhandel



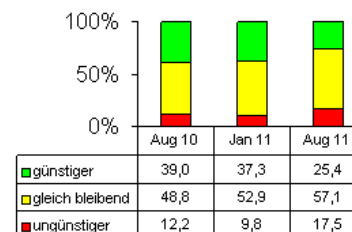
**Lagebeurteilung und Erwartungen im Großhandel**  
Saldo aus positiver und negativer Einschätzung



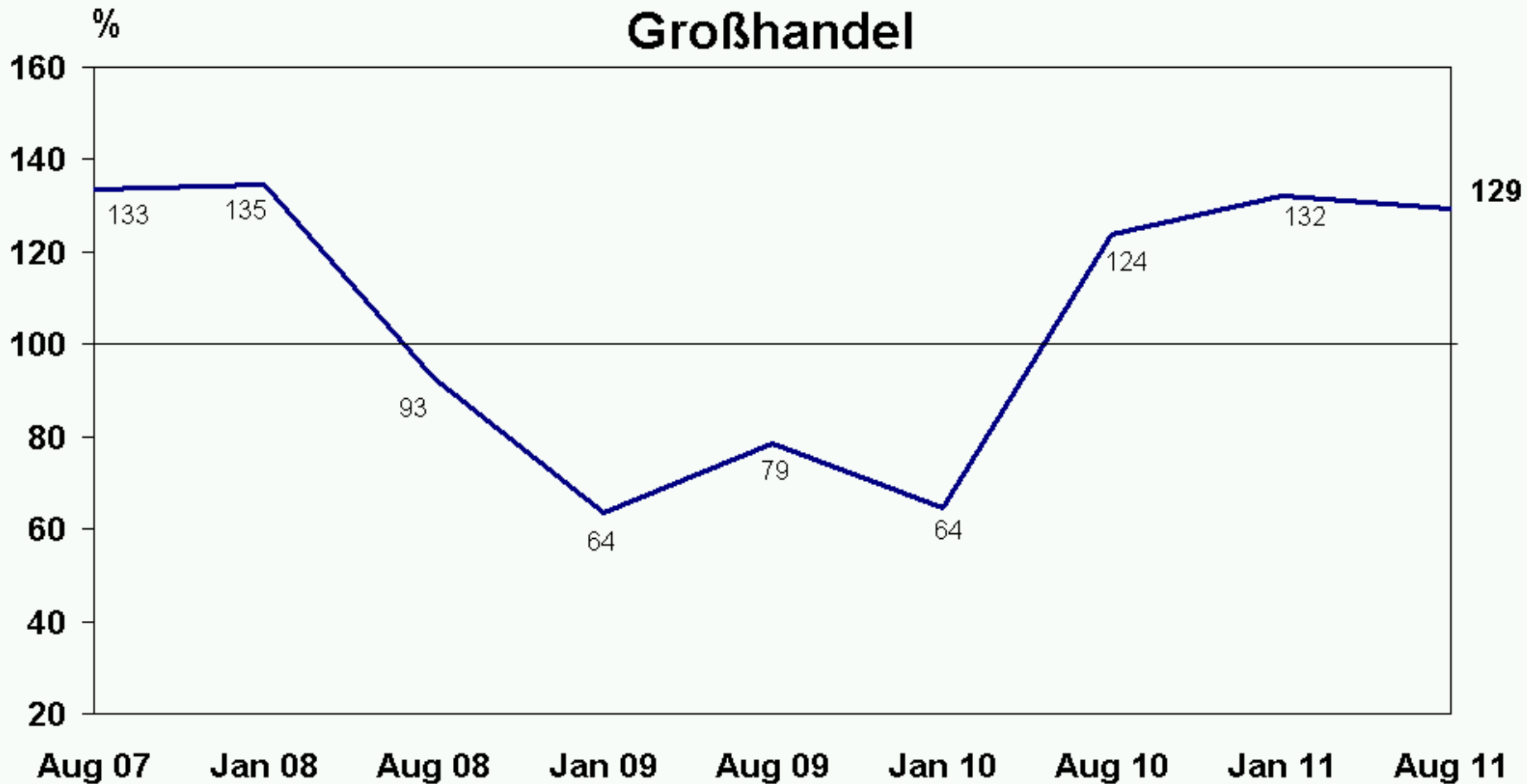
Lagebeurteilung im Großhandel (%)



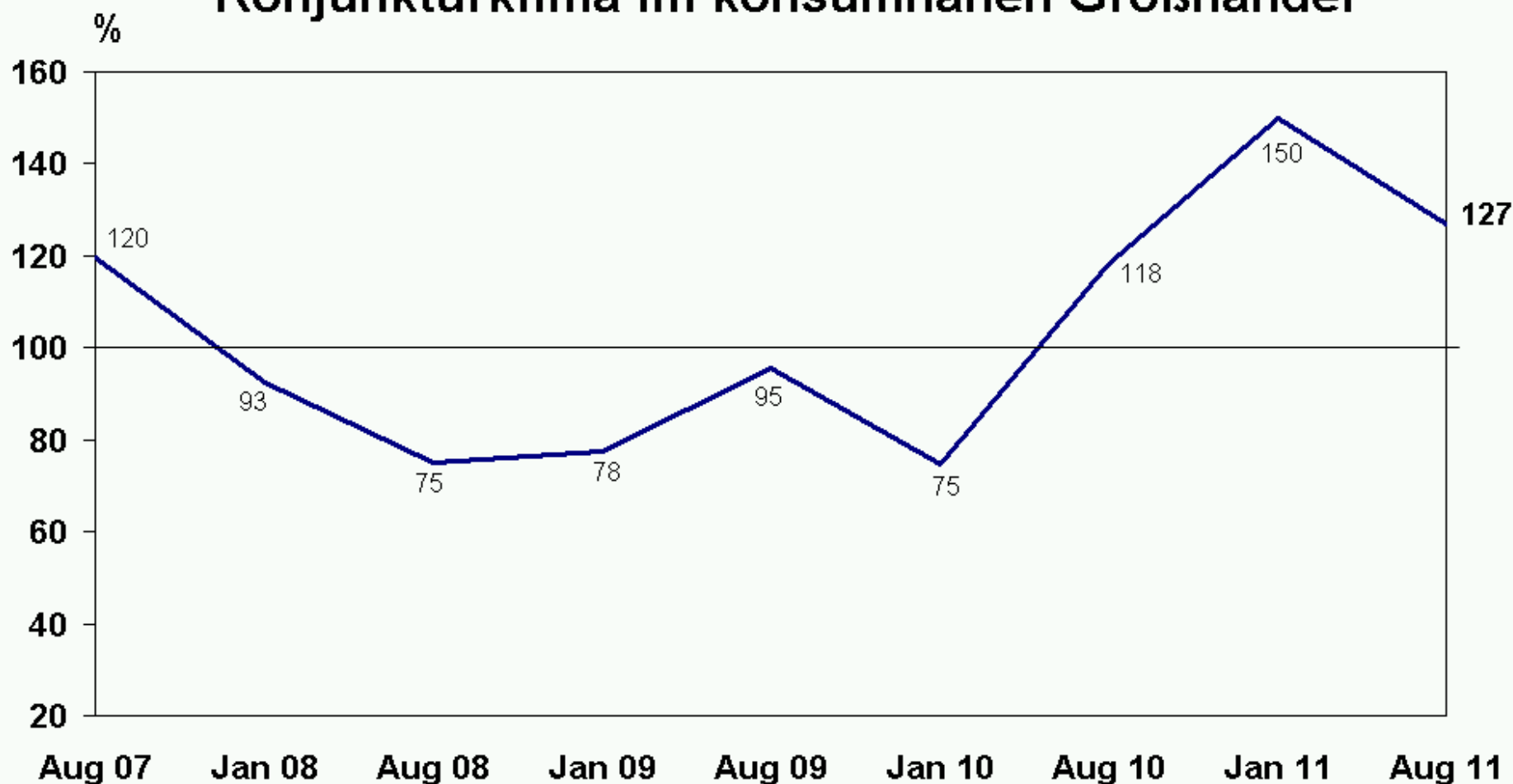
Erwartungen im Großhandel (%)



## Konjunkturklima im produktionsnahen Großhandel

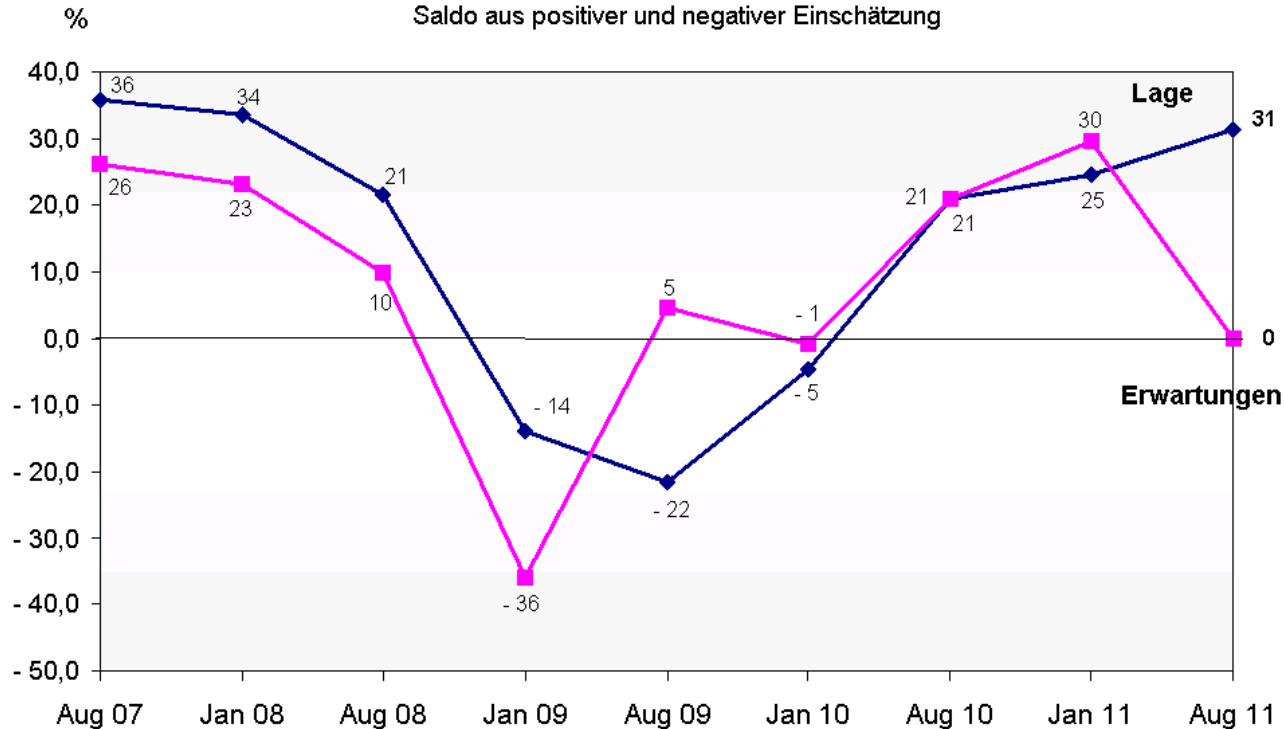


## Konjunkturklima im konsumnahen Großhandel

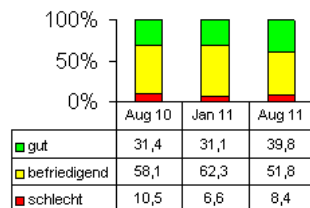


### Lagebeurteilung und Erwartungen im Dienstleistungsgewerbe

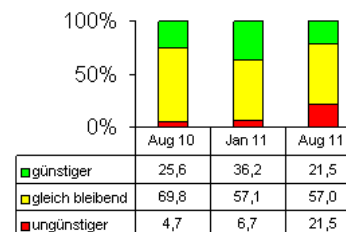
Saldo aus positiver und negativer Einschätzung



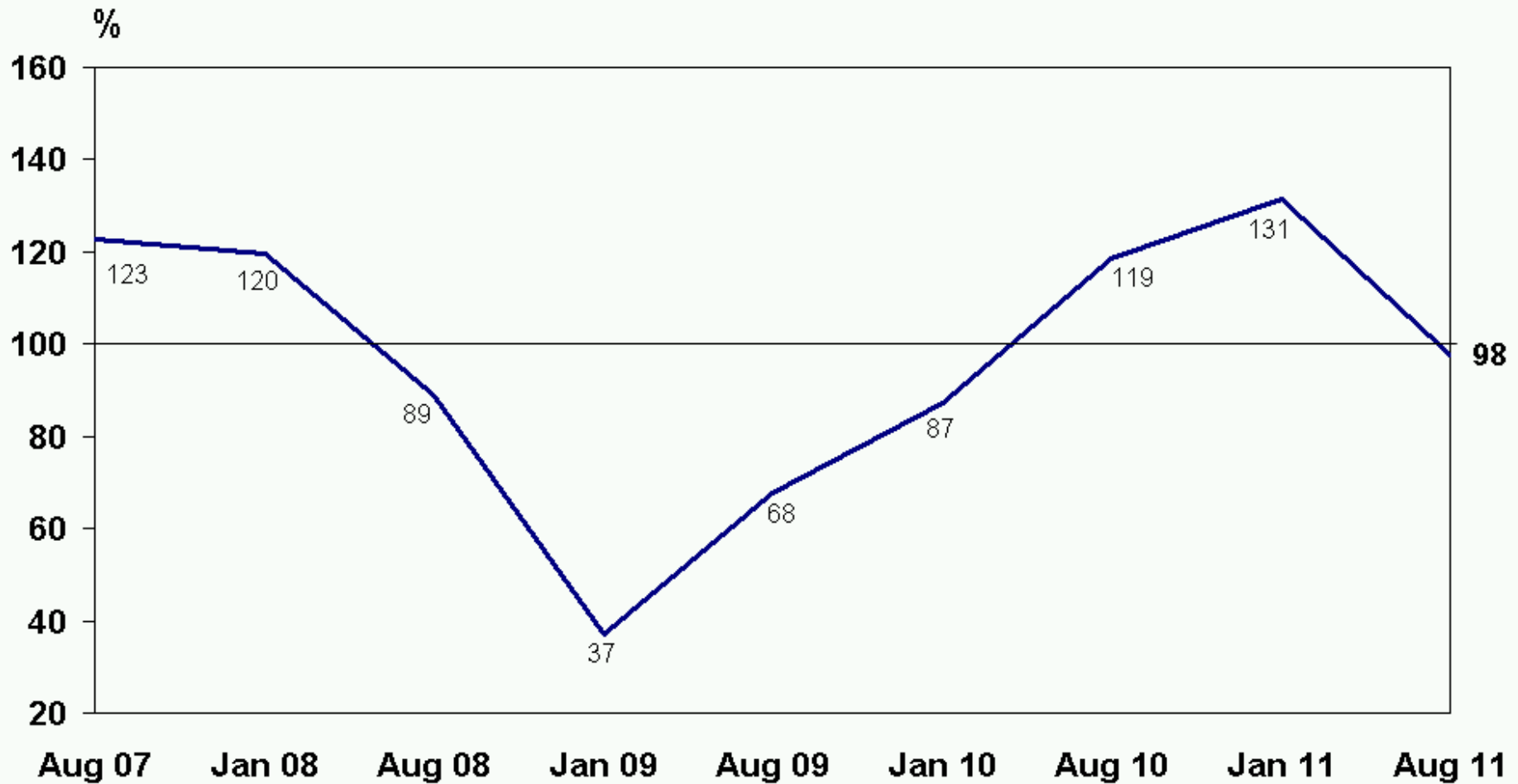
Lagebeurteilung Dienstleister (%)



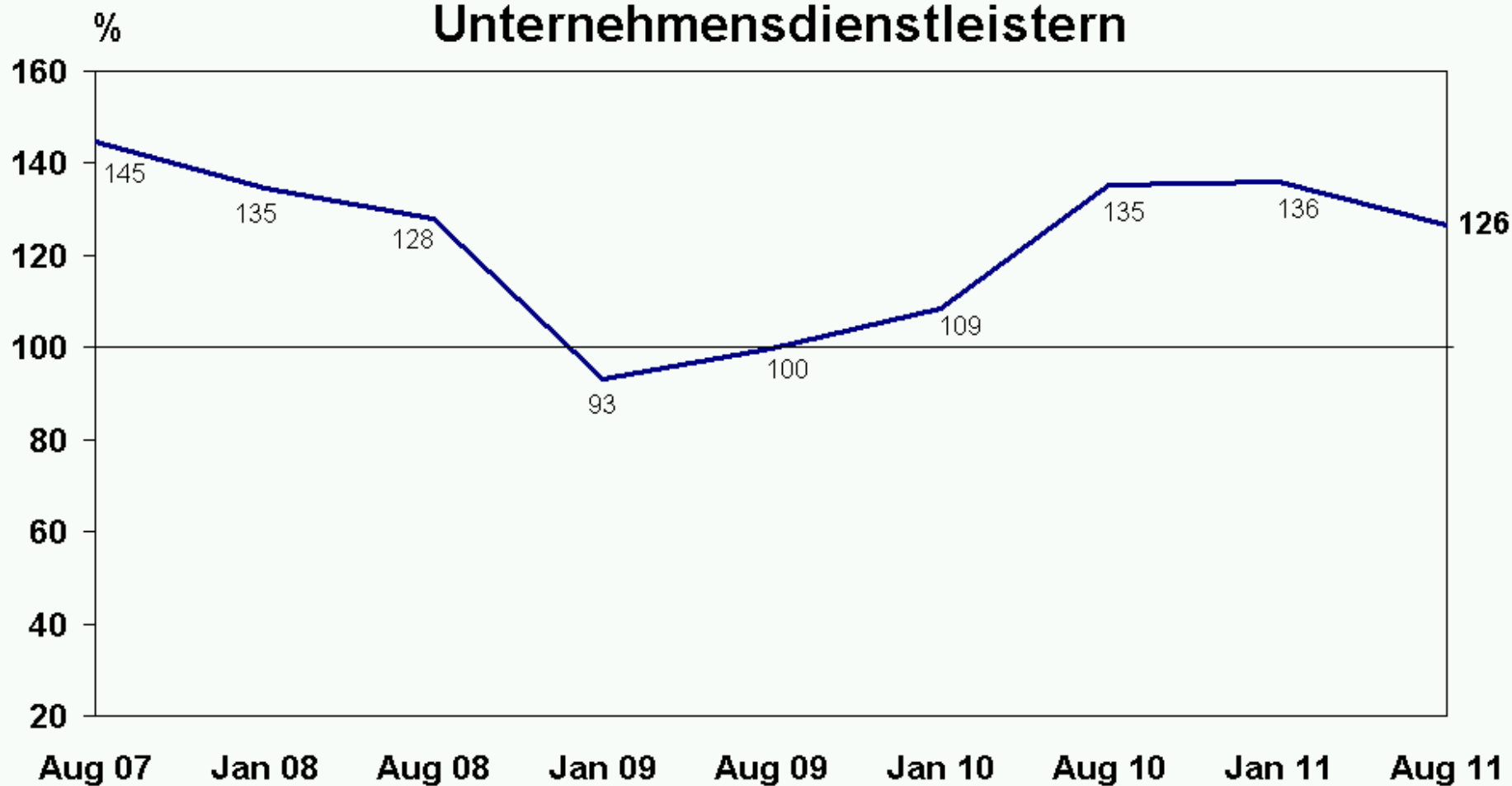
Erwartungen Dienstleister (%)



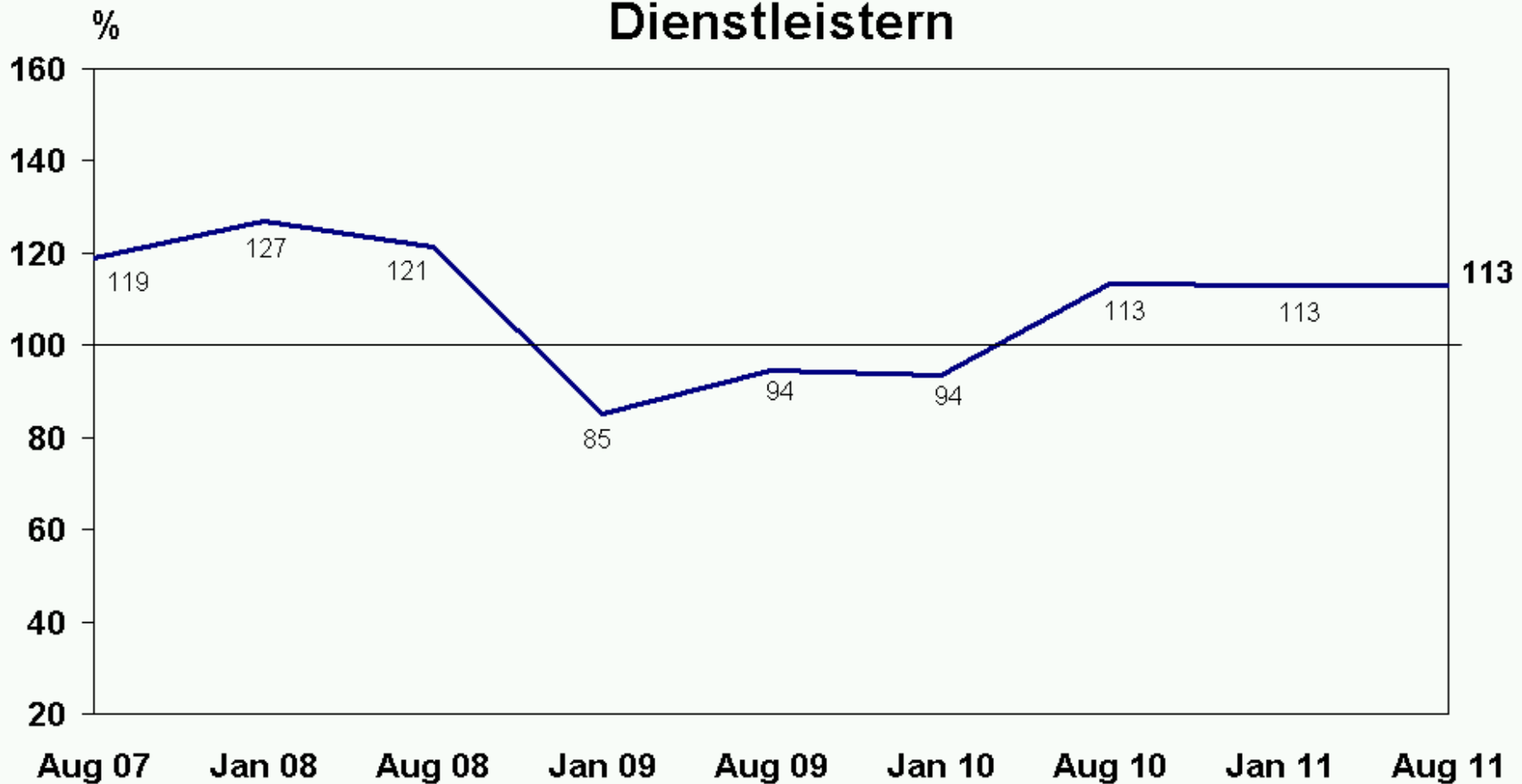
## Konjunkturklima im Verkehrsgewerbe



## Konjunkturklima bei den Unternehmensdienstleistern



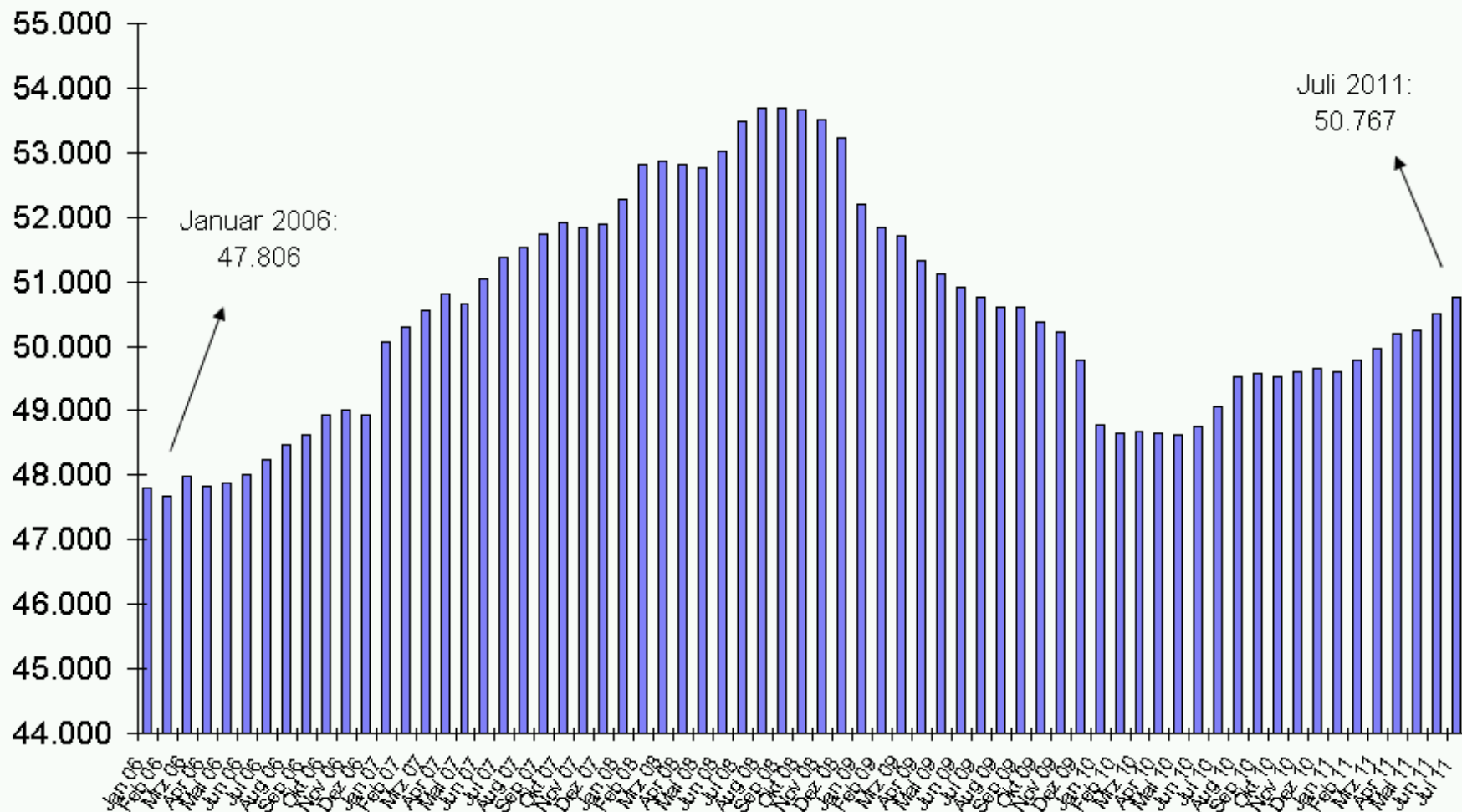
## Konjunkturklima bei den sonstigen Dienstleistern



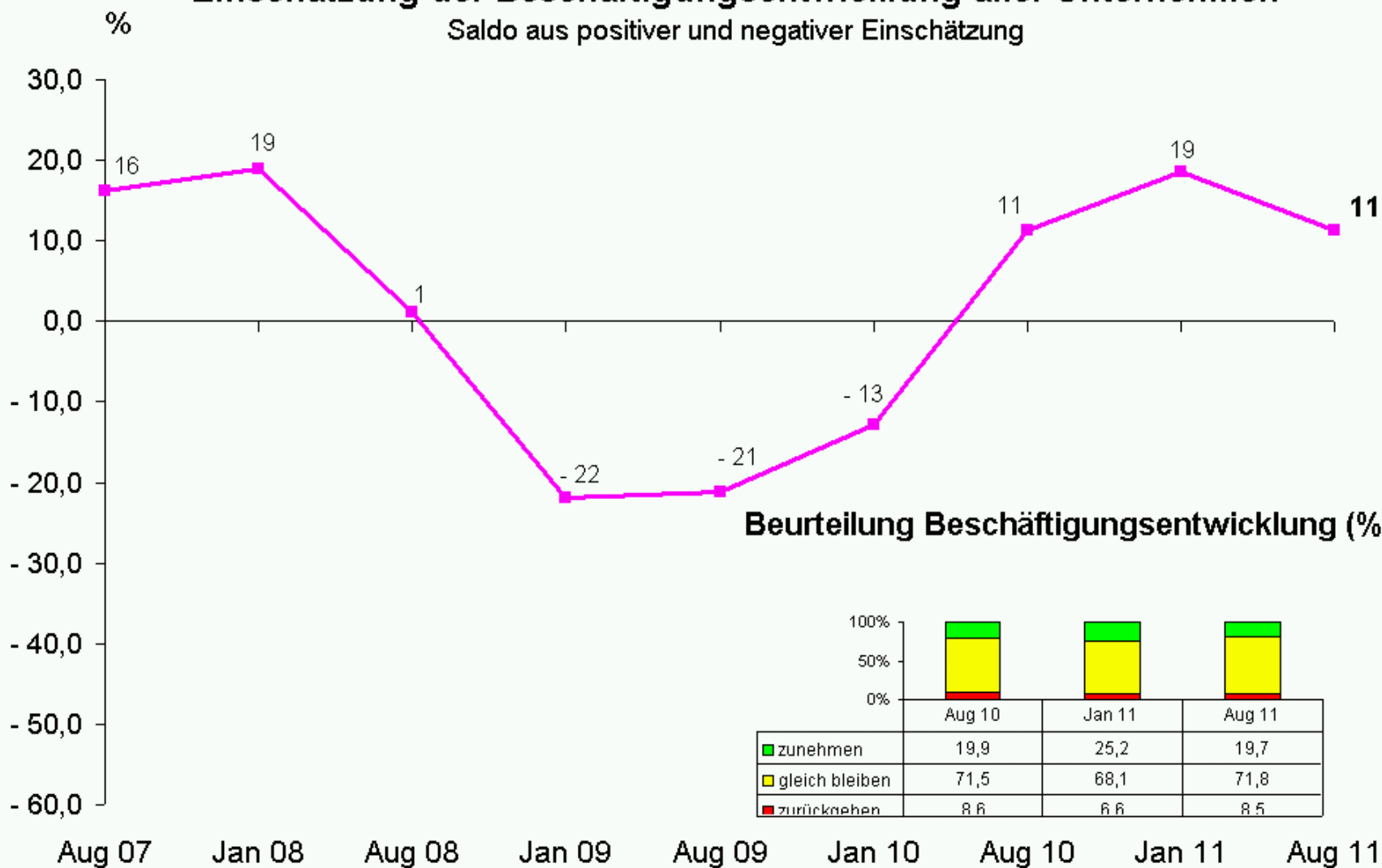
## Beschäftigtenentwicklung im Verarbeitenden Gewerbe

(50 und mehr Mitarbeiter)

von Januar 2006 bis Februar 2011



### Einschätzung der Beschäftigungsentwicklung aller Unternehmen Saldo aus positiver und negativer Einschätzung



## Einschätzung zur Beschäftigungsentwicklung

Saldo aus positiver und negativer Einschätzung in Prozent

