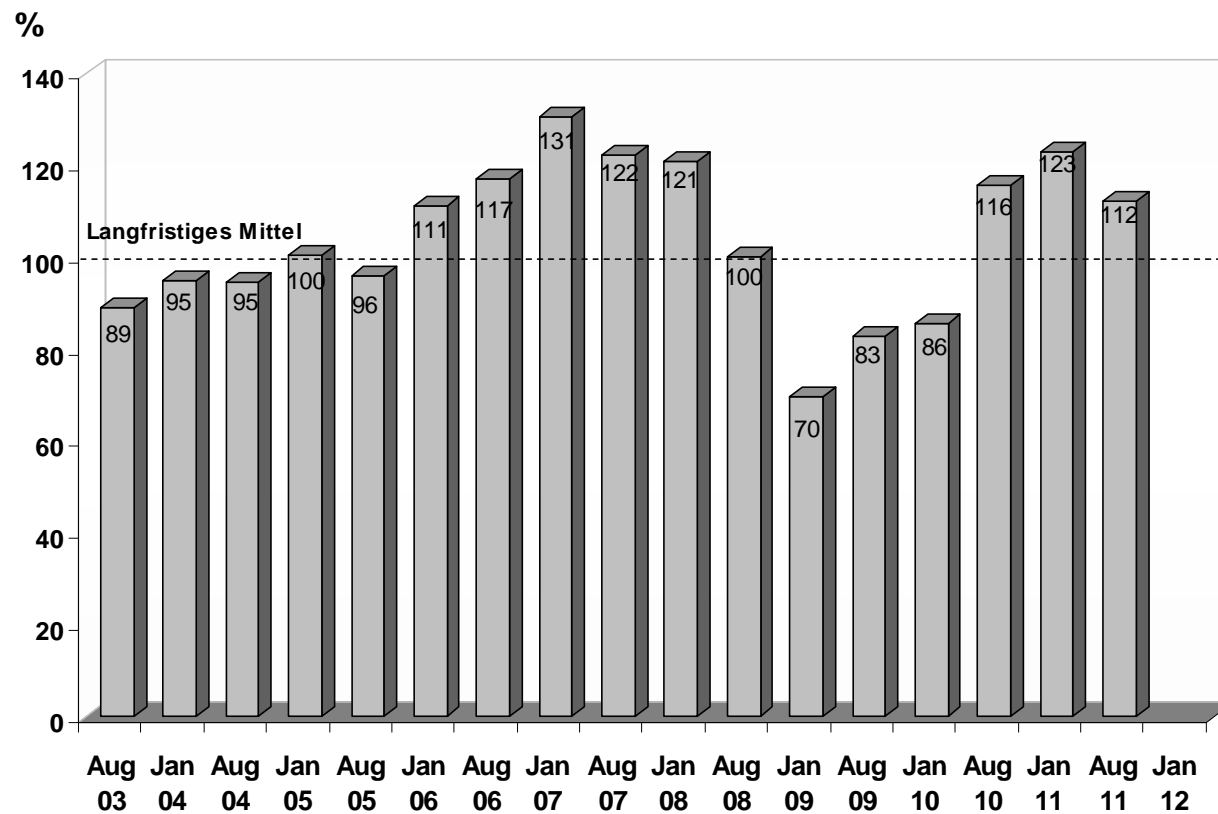


Das Konjunkturbild im IHK-Bezirk Siegen zum Jahresbeginn 2012

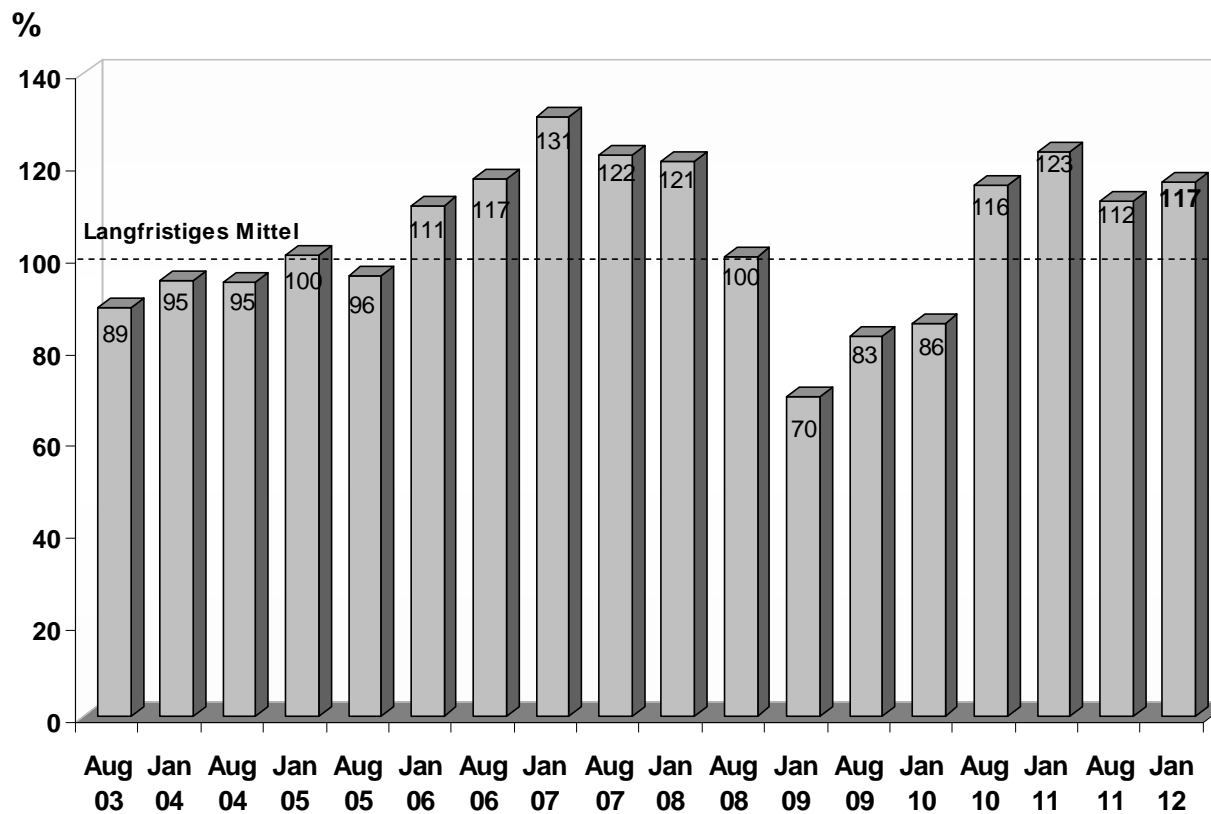
Tabellen und Grafiken

Konjunkturklimaindex* im Bezirk der IHK Siegen



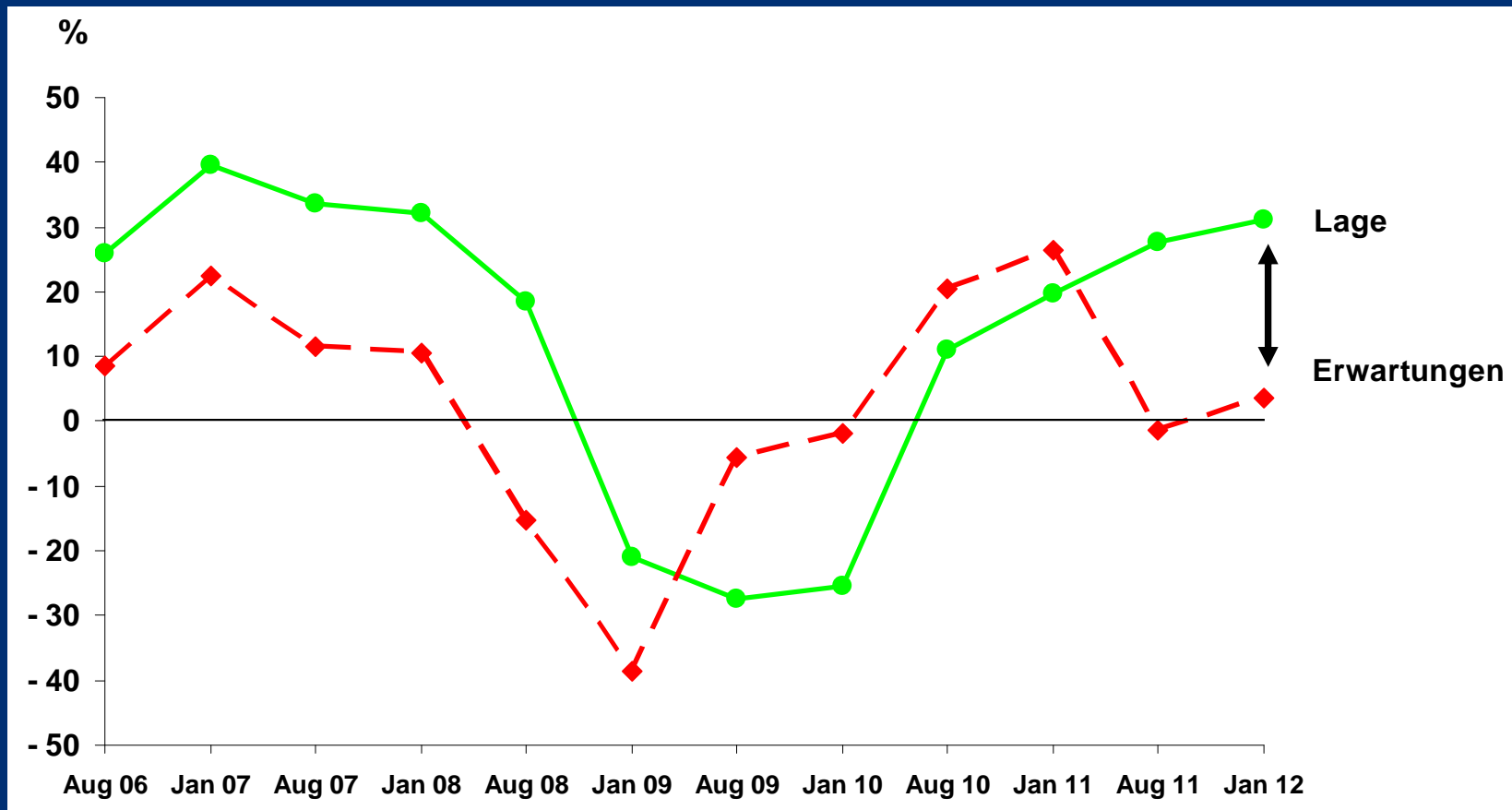
* Der Konjunkturklimaindex im IHK-Bezirk Siegen wird nach einer für alle IHKs bundesweit einheitlichen Methode berechnet. Er schwankt zwischen 0 und 200 Punkten. Das Konjunkturklima gibt die subjektive Einschätzung der aktuellen Geschäftslage und der Erwartungen der Unternehmen zum Zeitpunkt der Umfrage (Januar 2012) wieder.

Konjunkturklimaindex* im Bezirk der IHK Siegen



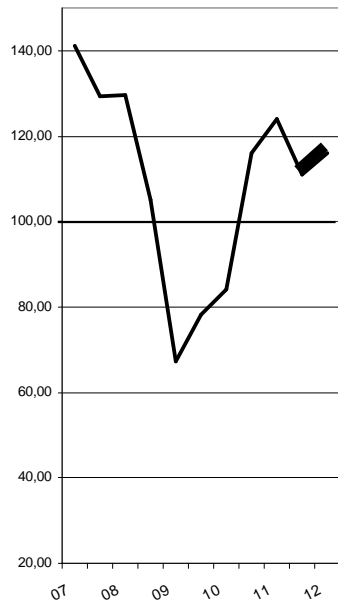
* Der Konjunkturklimaindex im IHK-Bezirk Siegen wird nach einer für alle IHKs bundesweit einheitlichen Methode berechnet. Er schwankt zwischen 0 und 200 Punkten. Das Konjunkturklima gibt die subjektive Einschätzung der aktuellen Geschäftslage und der Erwartungen der Unternehmen zum Zeitpunkt der Umfrage (Januar 2012) wieder.

Lagebeurteilungen und Erwartungen aller Unternehmen im IHK-Bezirk Siegen
 Saldo aus positiver und negativer Einschätzung bei den Konjunkturumfragen

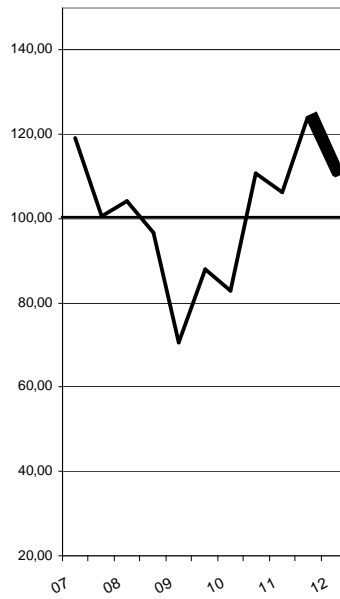


Stimmungsbarometer im IHK-Bezirk Siegen

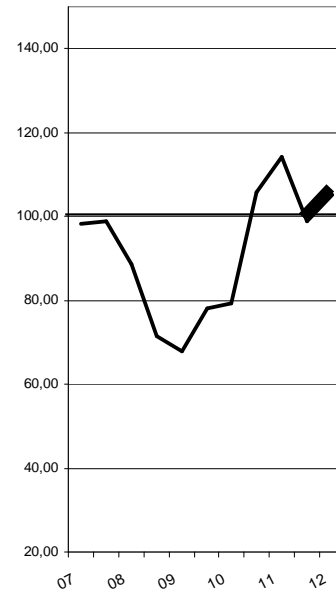
nach Wirtschaftsbereichen



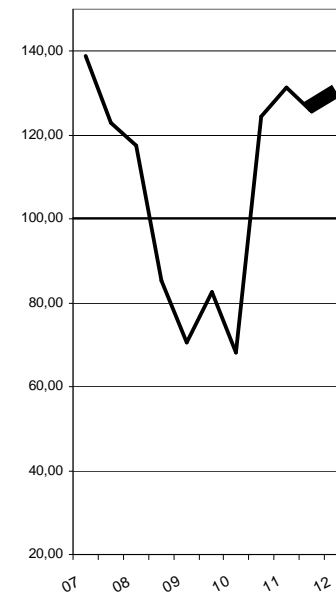
Industrie



Bauindustrie



Einzelhandel



Großhandel



Dienstleistungsgewerbe

Umsatzentwicklung des Verarbeitenden Gewerbes* in % Bis November 2011

	Gesamt	Inland	Ausland	Beschäftigte
IHK-Bezirk	14,5	12,0	17,3	2,9
- Metallerzeugung	17,7	13,8	23,2	3,5
- Herst. v. Metallerzeugn.	15,4	15,9	14,4	4,1
- Maschinenbau	16,5	8,5	20,1	2,7
Siegen-Wittgenstein	14,5	9,6	19,0	1,5
Kreis Olpe	14,4	15,8	11,7	5,1
Nordrhein-Westfalen	11,7	11,6	11,7	2,6

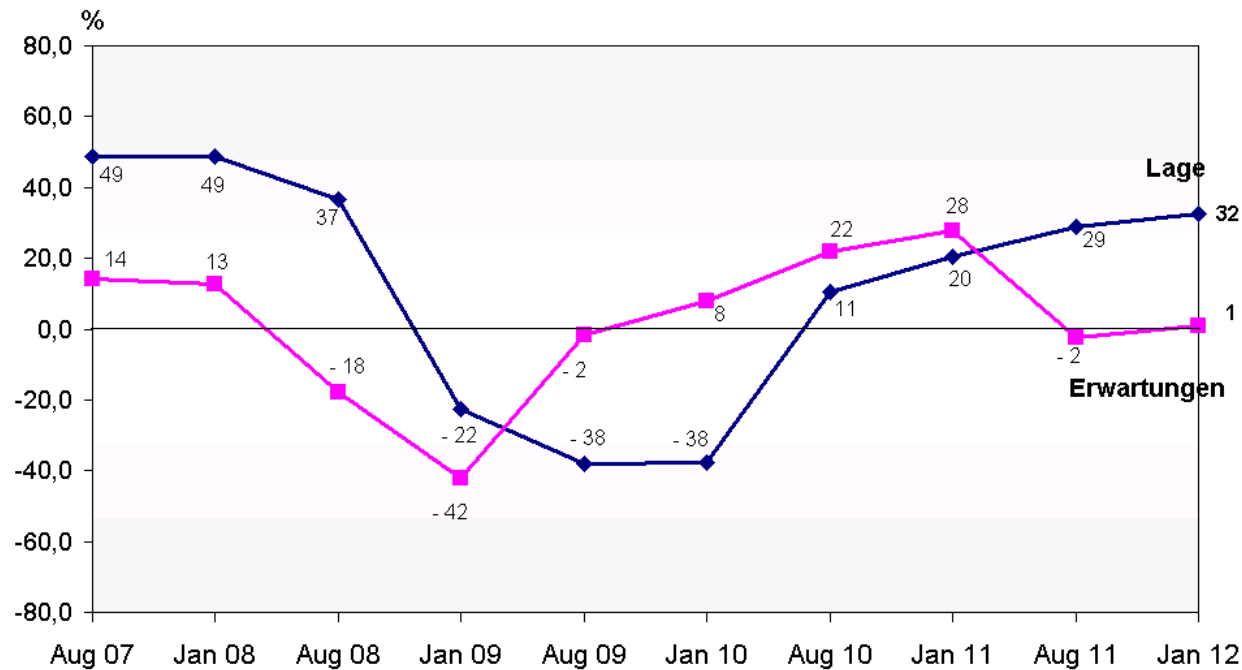
* 50 und mehr Mitarbeiter

Umsatzzahlen des Verarbeitenden Gewerbes (50 und mehr Mitarbeiter) im IHK-Bezirk Siegen

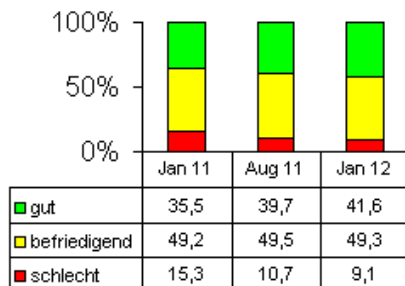
IHK-Bezirk Januar bis November 2011		Gesamtumsatz			Inlandsumsatz			Auslandsumsatz			Beschäftigte		
		IHK Siegen		NRW	IHK Siegen		NRW	IHK Siegen		NRW	IHK Siegen		NRW
		gesamt	Veränd. zum Vj.	Veränd. zum Vj.	gesamt	Veränd. zum Vj.	Veränd. zum Vj.	gesamt	Veränd. zum Vj.	Veränd. zum Vj.	gesamt	Veränd. zum Vj.	Veränd. zum Vj.
A	Verarbeitendes Gewerbe gesamt	12.885.433	14,5 %	11,7 %	6.802.162	12,0 %	11,6 %	6.083.272	17,3 %	11,7 %	51.038	2,9 %	2,6 %
22	Kunststoffverarbeitung	647.117	5,4 %	9,8 %	381.671	5,5 %	9,4 %	265.447	5,3 %	10,5 %	3.763	3,5 %	4,1 %
24	Metallerzeugung und -bearbeitung	2.900.821	17,7 %	20,0 %	1.644.628	13,8 %	20,0 %	1.256.196	23,2 %	20,1 %	7.451	3,5 %	3,1 %
25	Herstellung von Metallerzeugnissen	2.944.781	15,4 %	16,6 %	1.922.799	15,9 %	16,7 %	1.021.985	14,4 %	16,5 %	16.302	4,1 %	6,2 %
28	Maschinenbau	3.874.286	16,5 %	18,7 %	1.103.286	8,5 %	12,6 %	2.770.998	20,1 %	22,6 %	11.658	2,7 %	4,2 %
26-27	Elektrogeräte	885.638	13,6 %	9,4 %	-	-	9,2 %	-	-	9,6 %	4.894	0,2 %	4,1 %

(Umsatzzahlen in 1.000 Euro)

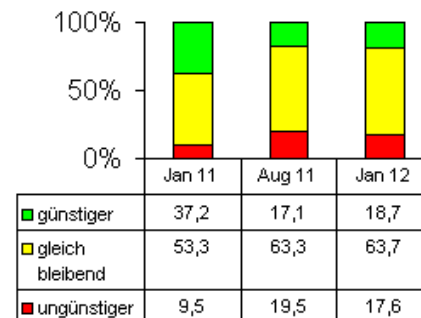
Lagebeurteilung und Erwartungen in der Industrie
Saldo aus positiver und negativer Einschätzung



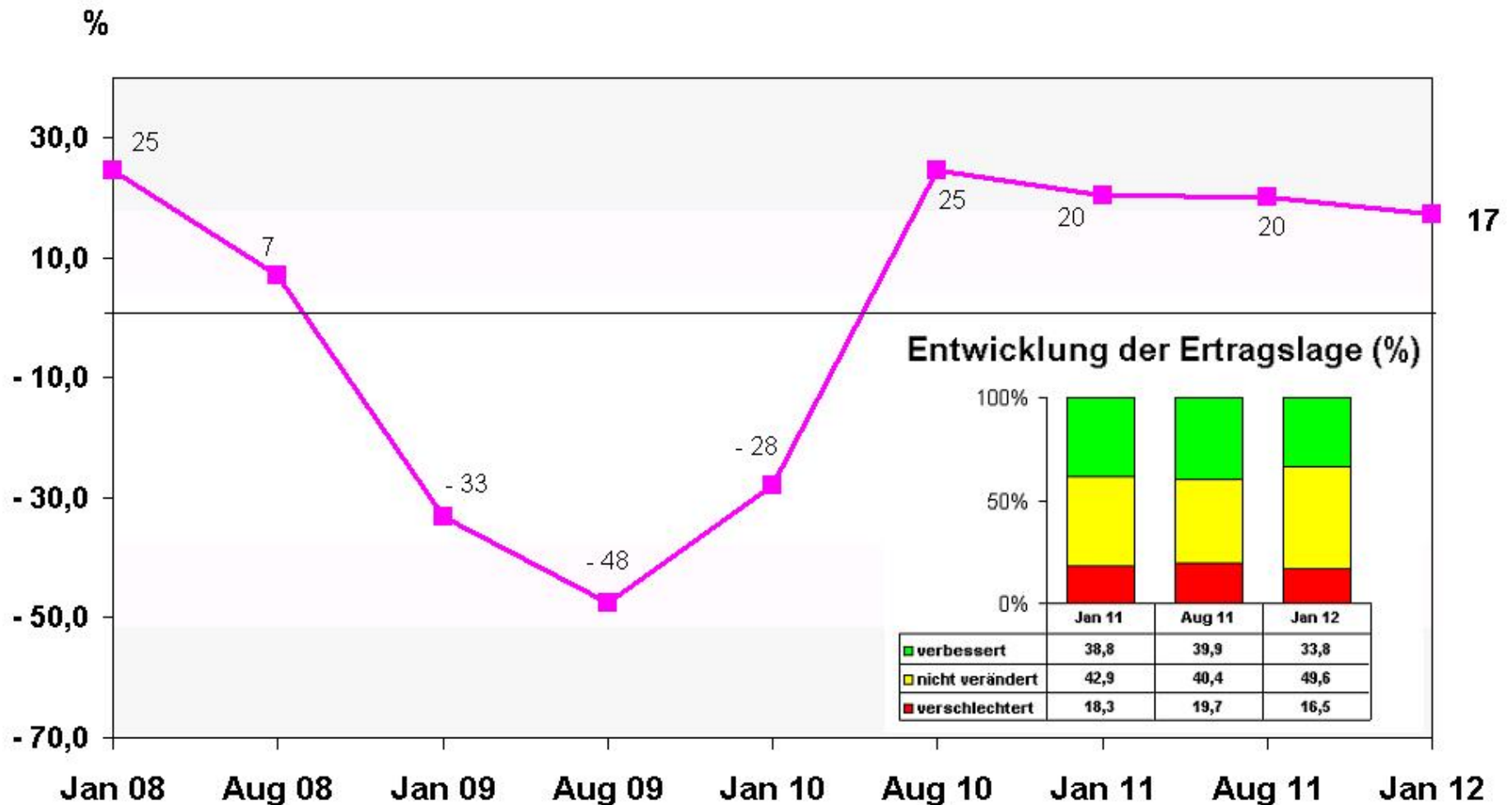
Lagebeurteilungen (%)



Erwartungen (%)

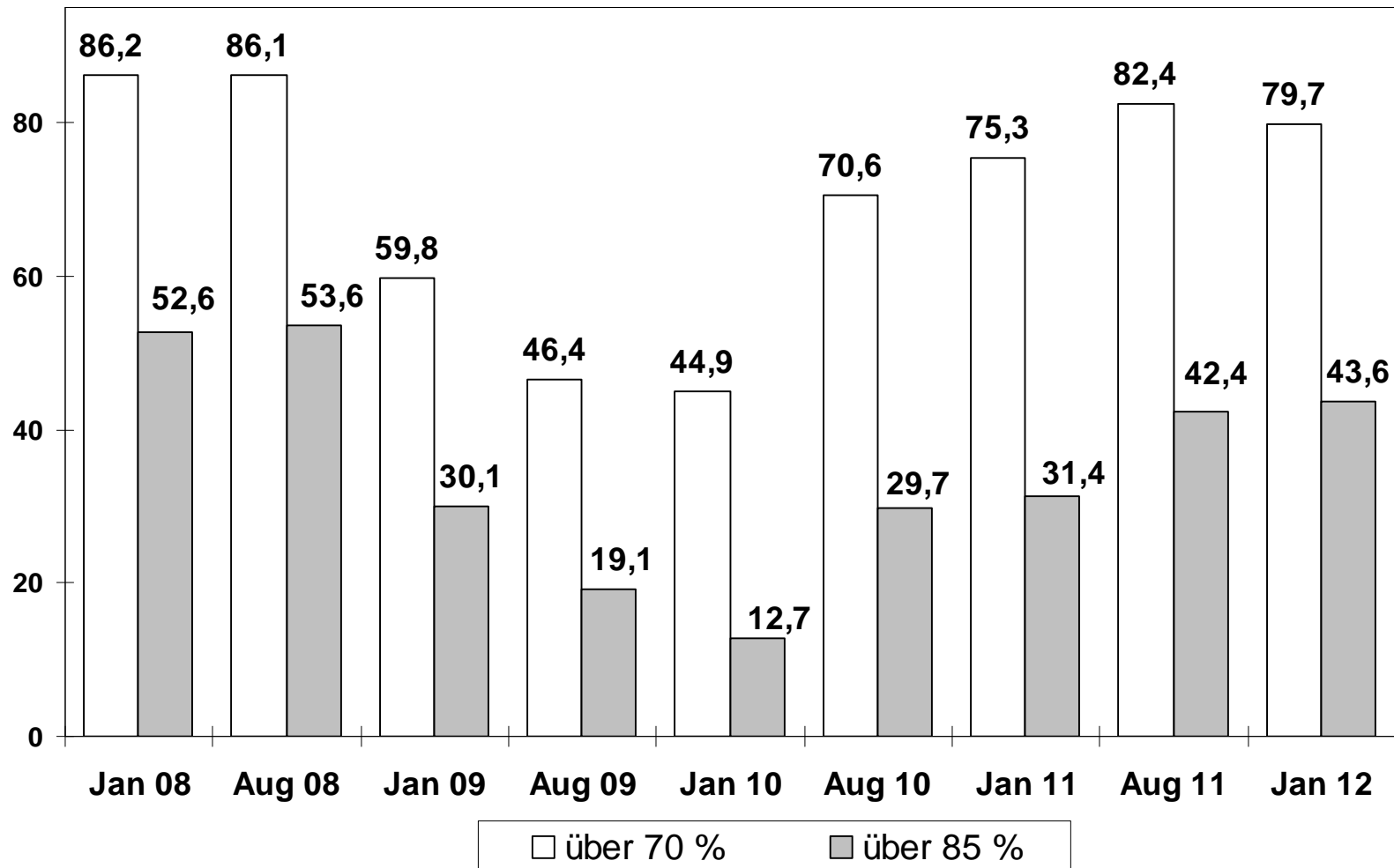


Entwicklung der Ertragslage in der Industrie Saldo aus positiver und negativer Einschätzung



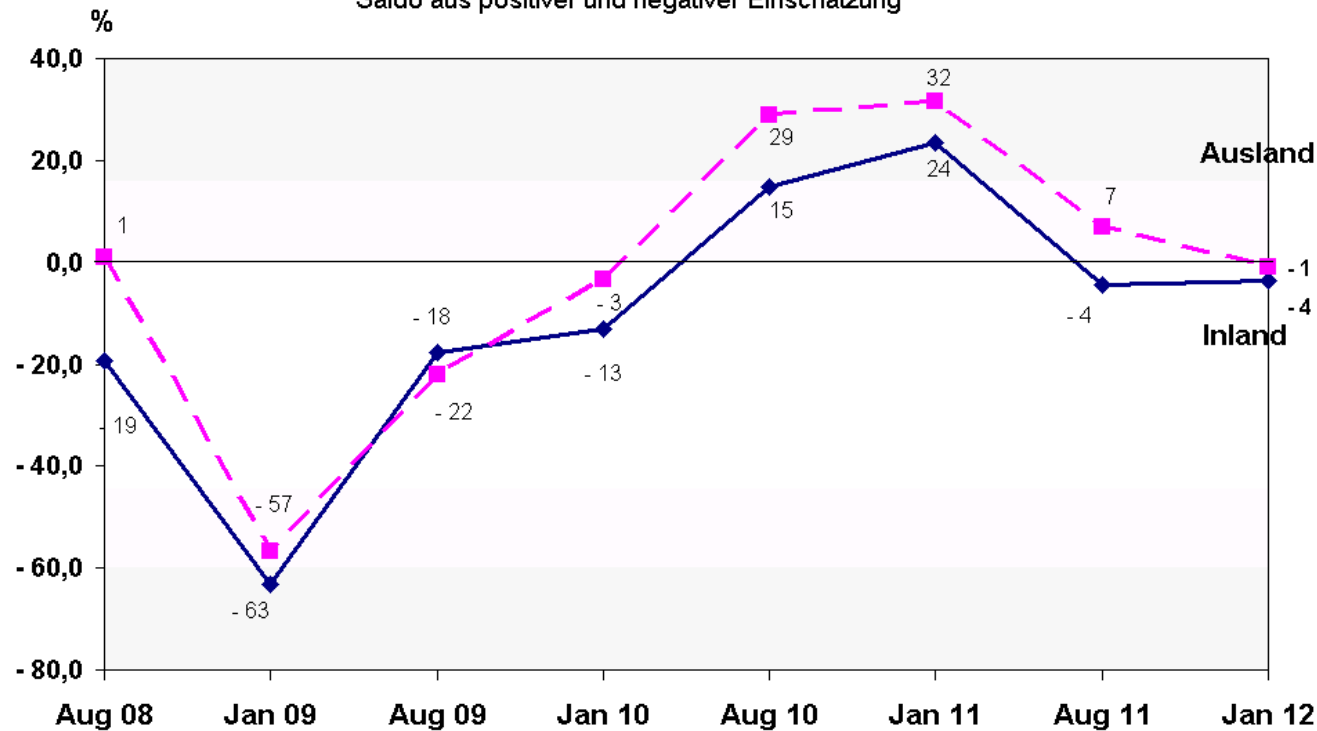
Auslastungsgrad der Industrieunternehmen

(Angaben in %)

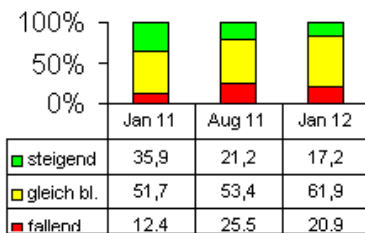


Entwicklung der Auftragseingänge für die Industrie

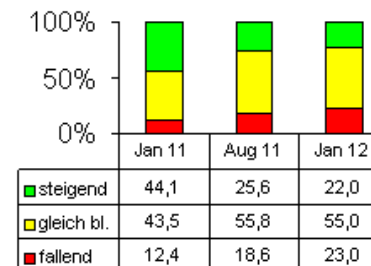
Saldo aus positiver und negativer Einschätzung



Auftragseingänge Inland (%)

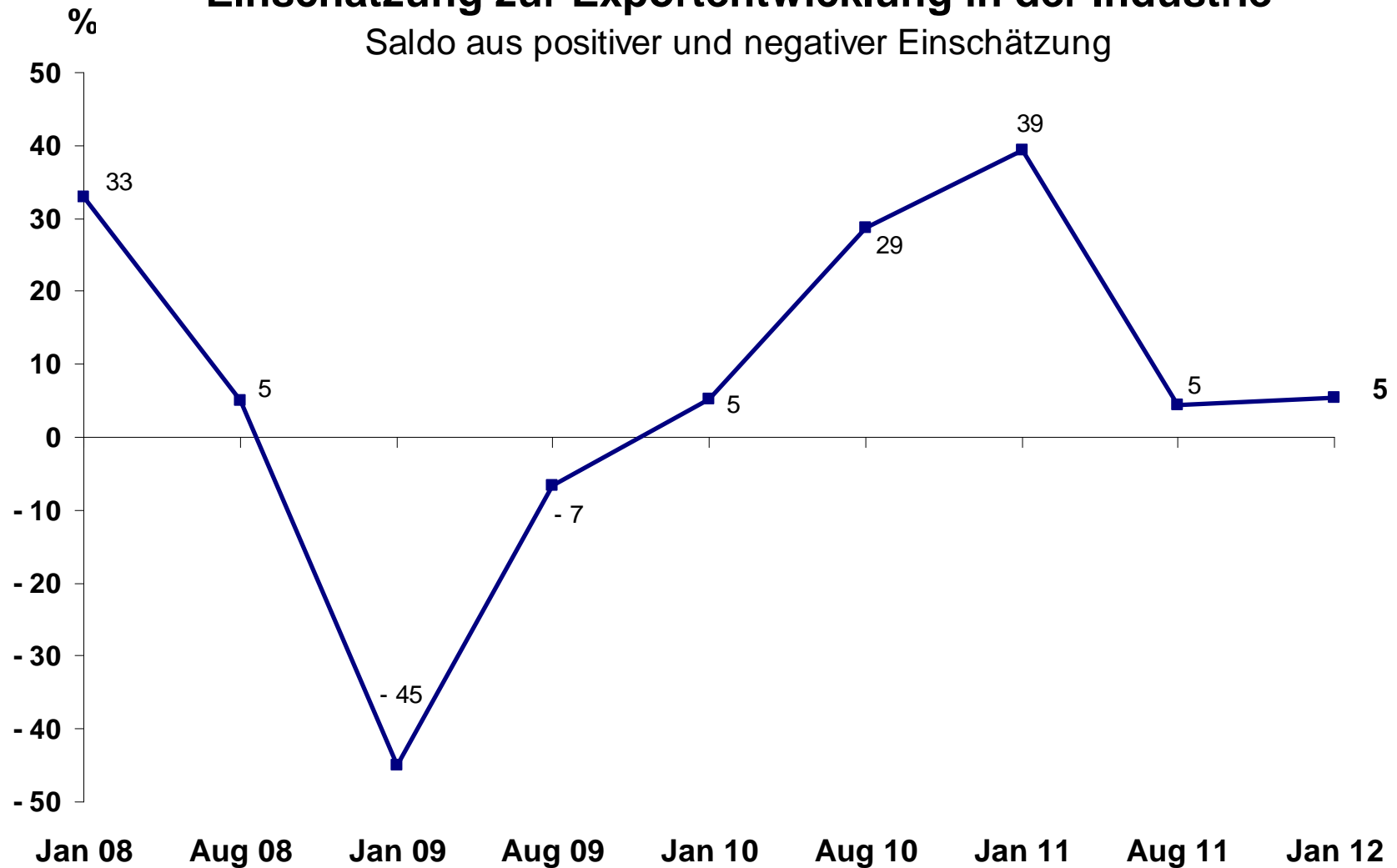


Auftragseingänge Ausland (%)



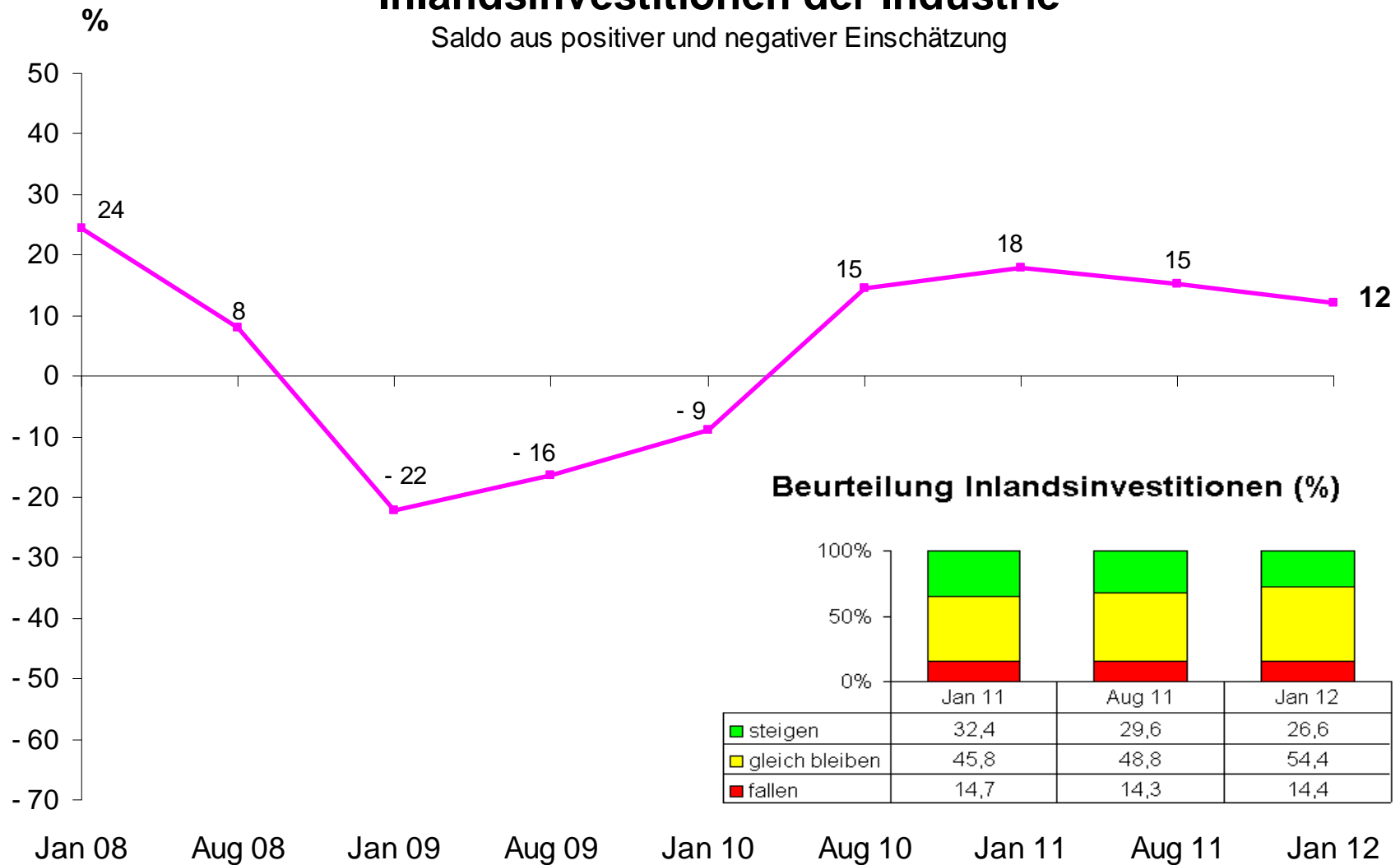
Einschätzung zur Exportentwicklung in der Industrie

Saldo aus positiver und negativer Einschätzung

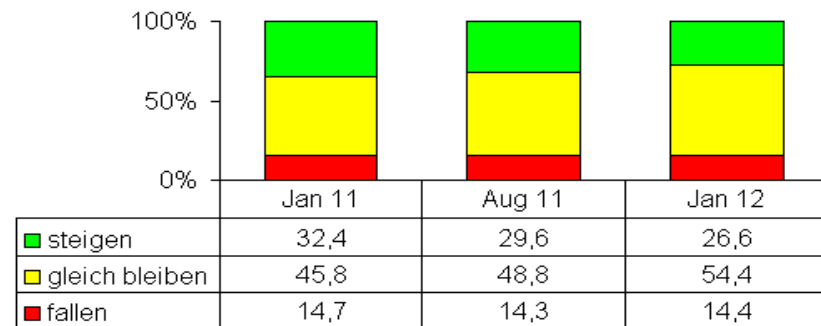


Inlandsinvestitionen der Industrie

Saldo aus positiver und negativer Einschätzung

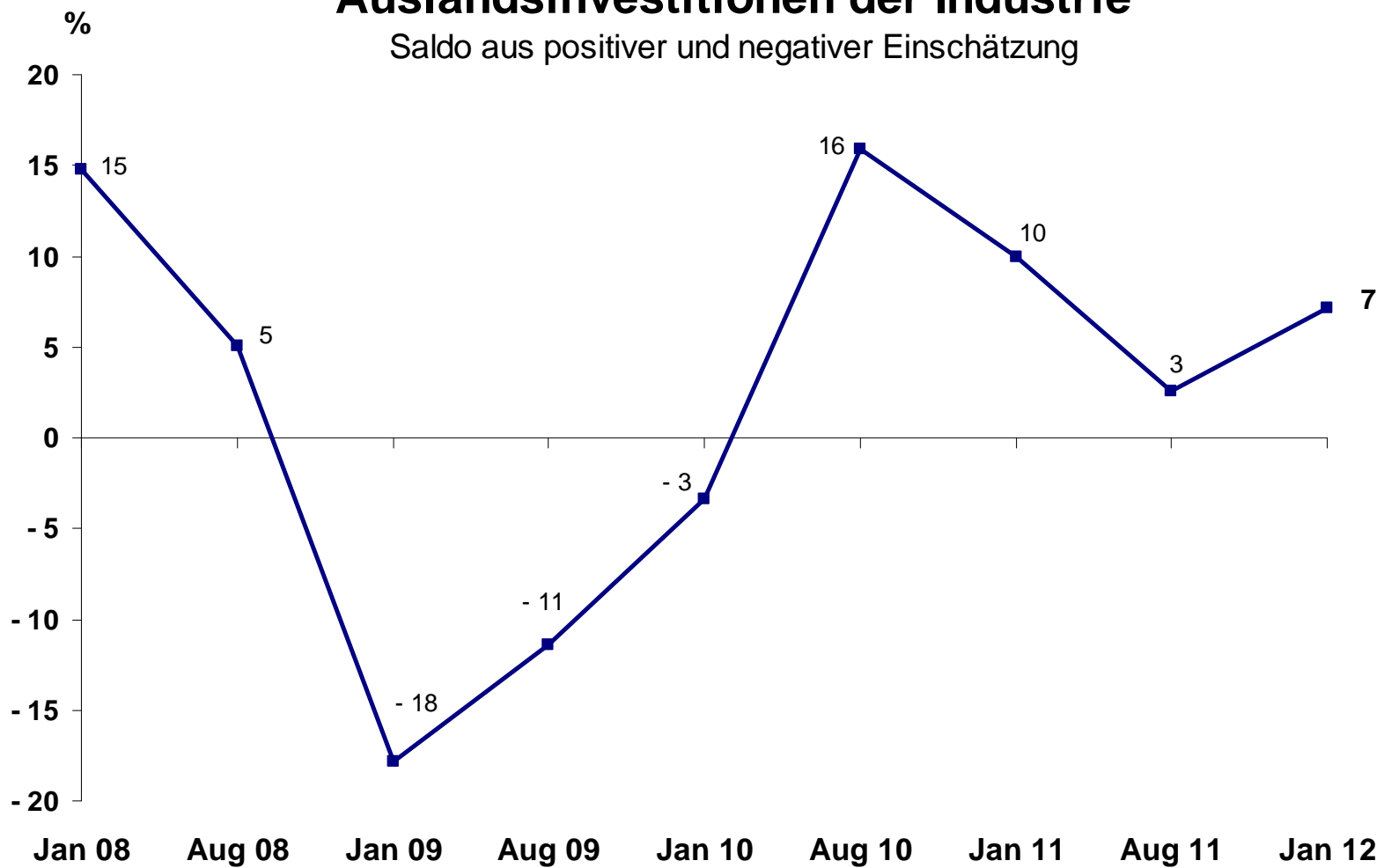


Beurteilung Inlandsinvestitionen (%)



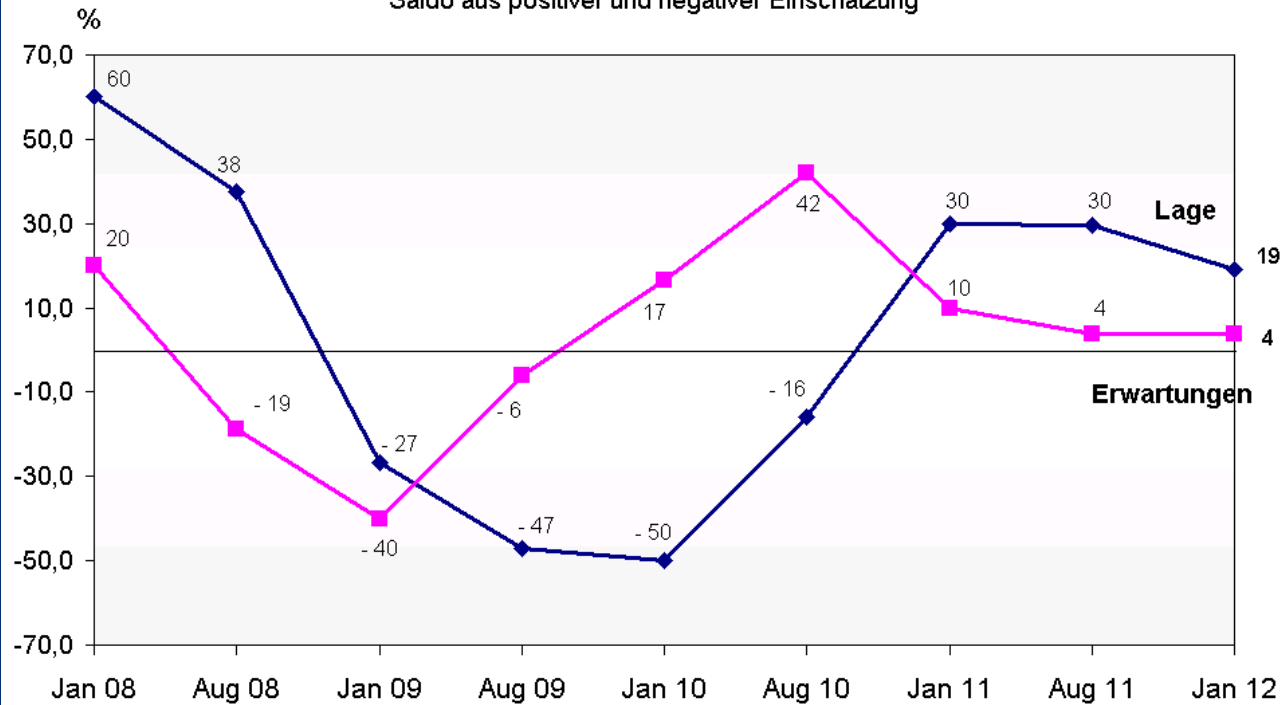
Auslandsinvestitionen der Industrie

Saldo aus positiver und negativer Einschätzung

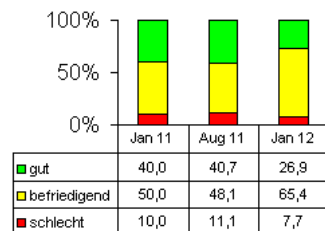


Lagebeurteilung und Erwartungen in der Metallherzeugung

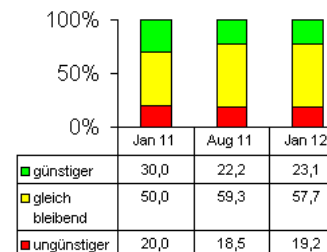
Saldo aus positiver und negativer Einschätzung



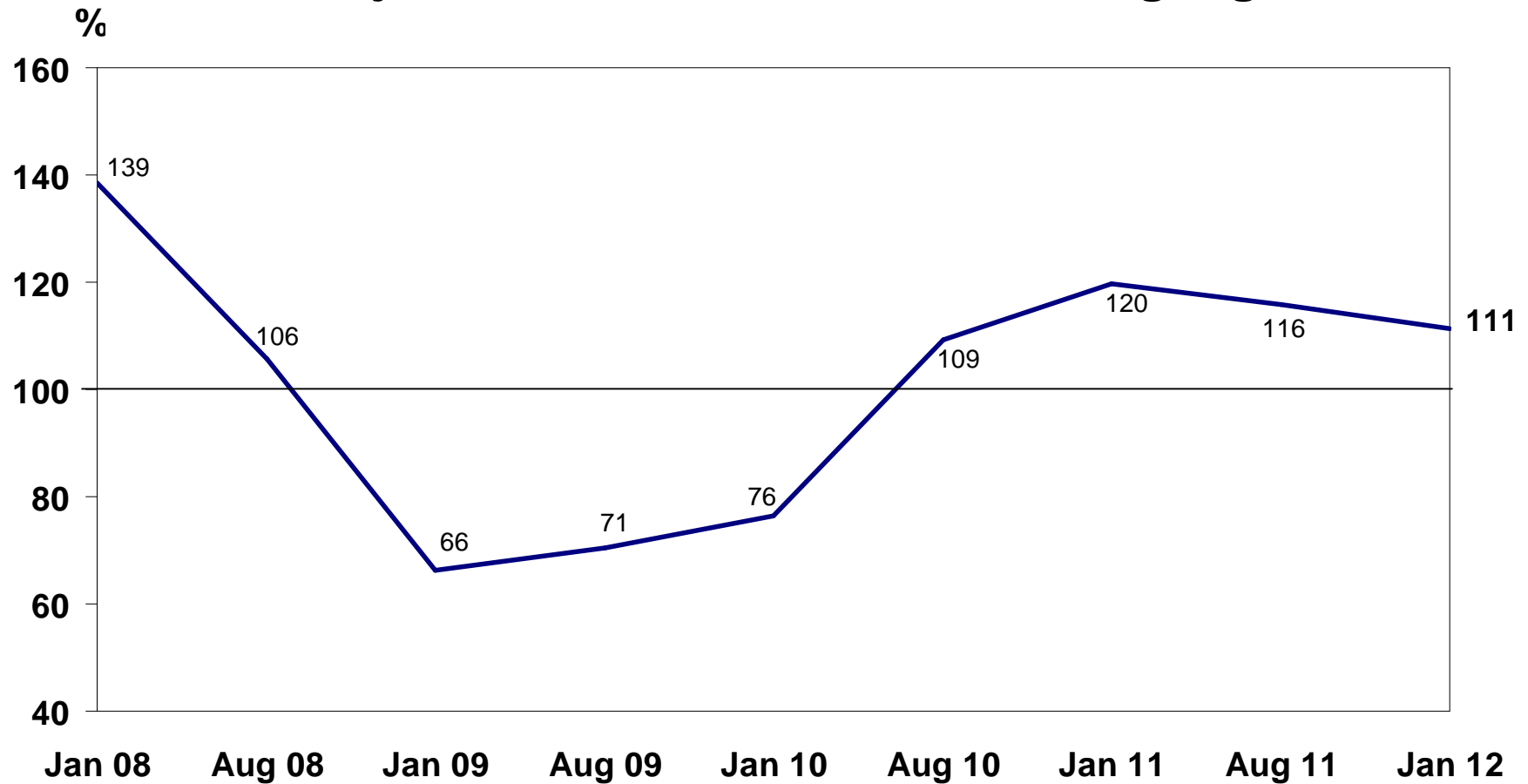
Lagebeurteilungen (%)



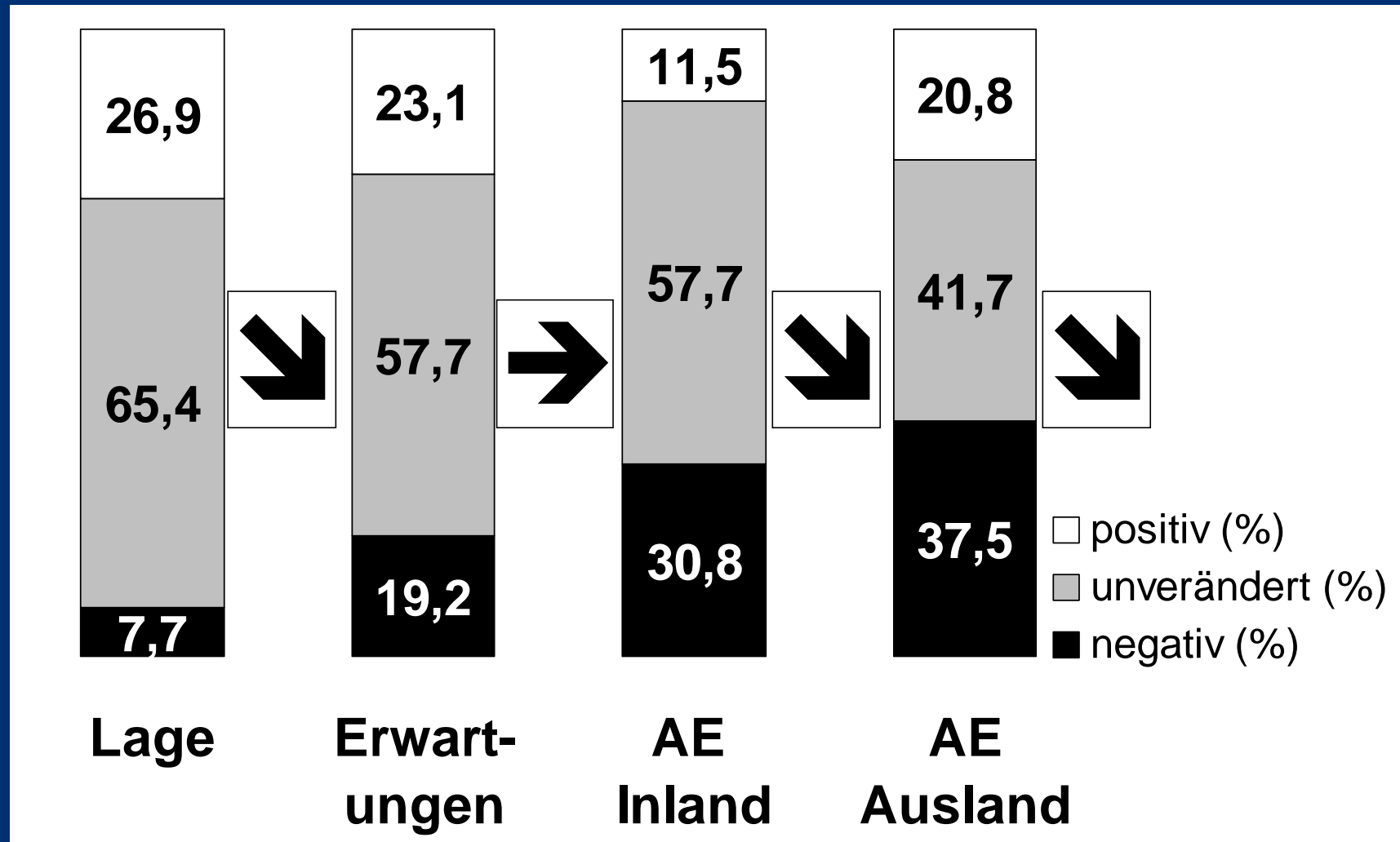
Erwartungen (%)



Konjunkturklima in der Metallerzeugung

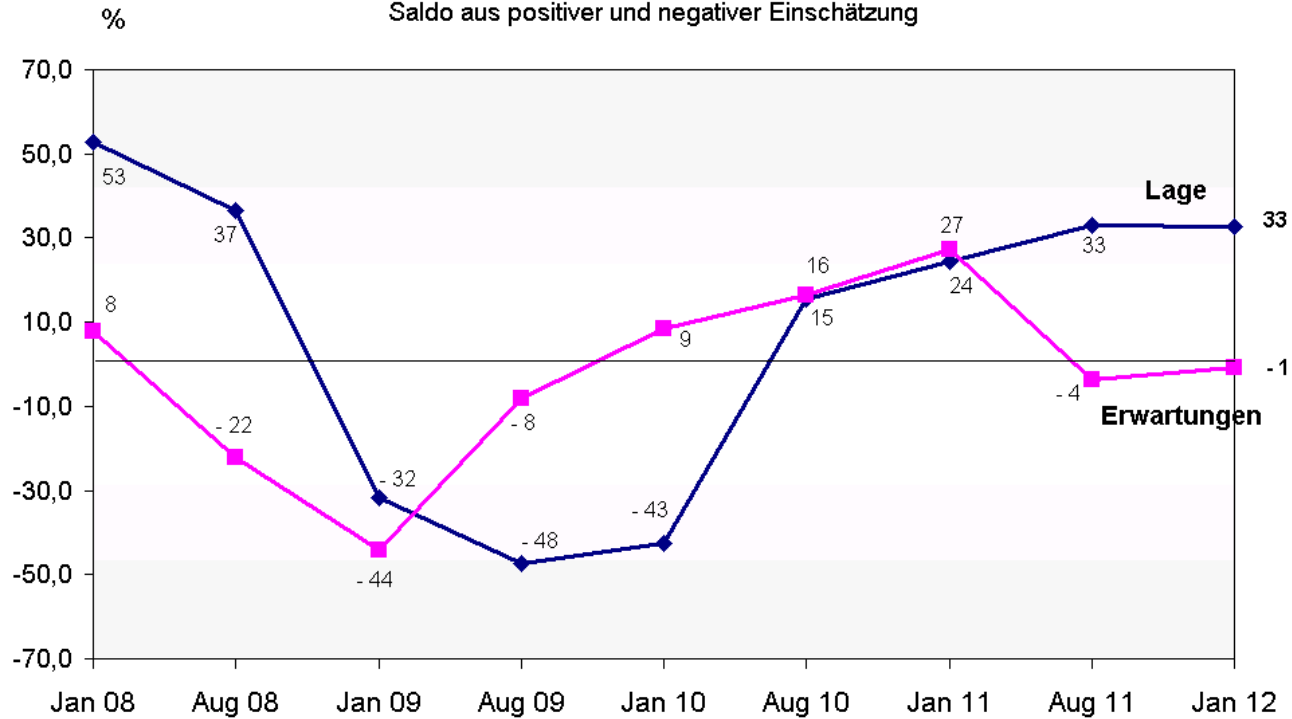


Ausgewählte Einschätzungen Metallerzeugung u. -bearbeitung

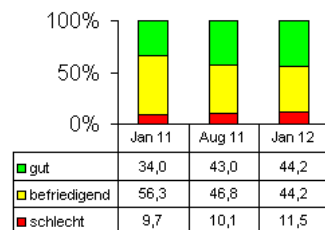


Lagebeurteilung und Erwartungen bei Herst. v. Metallerzeugn.

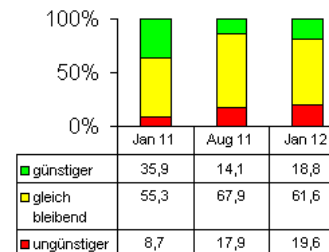
Saldo aus positiver und negativer Einschätzung



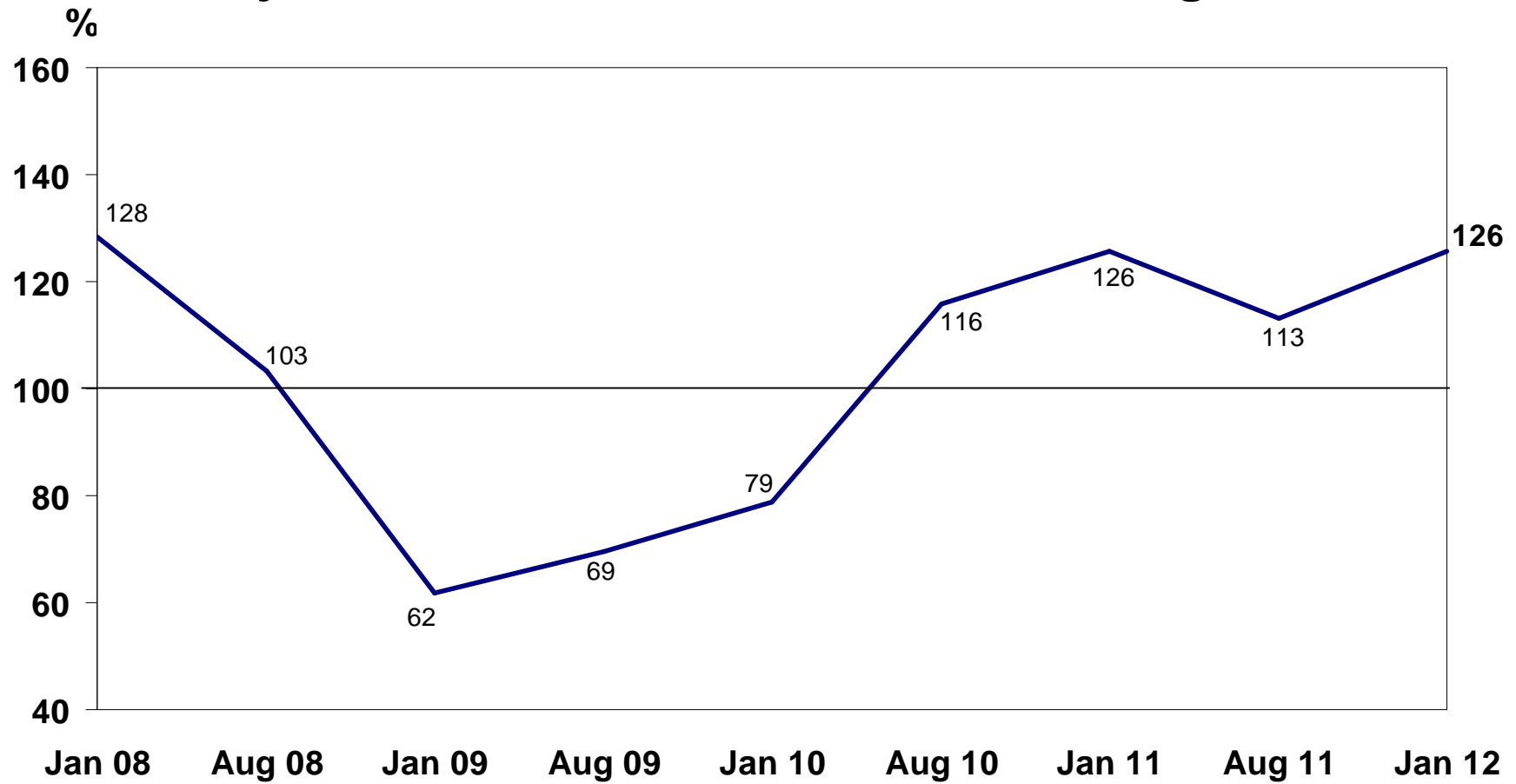
Lagebeurteilungen (%)



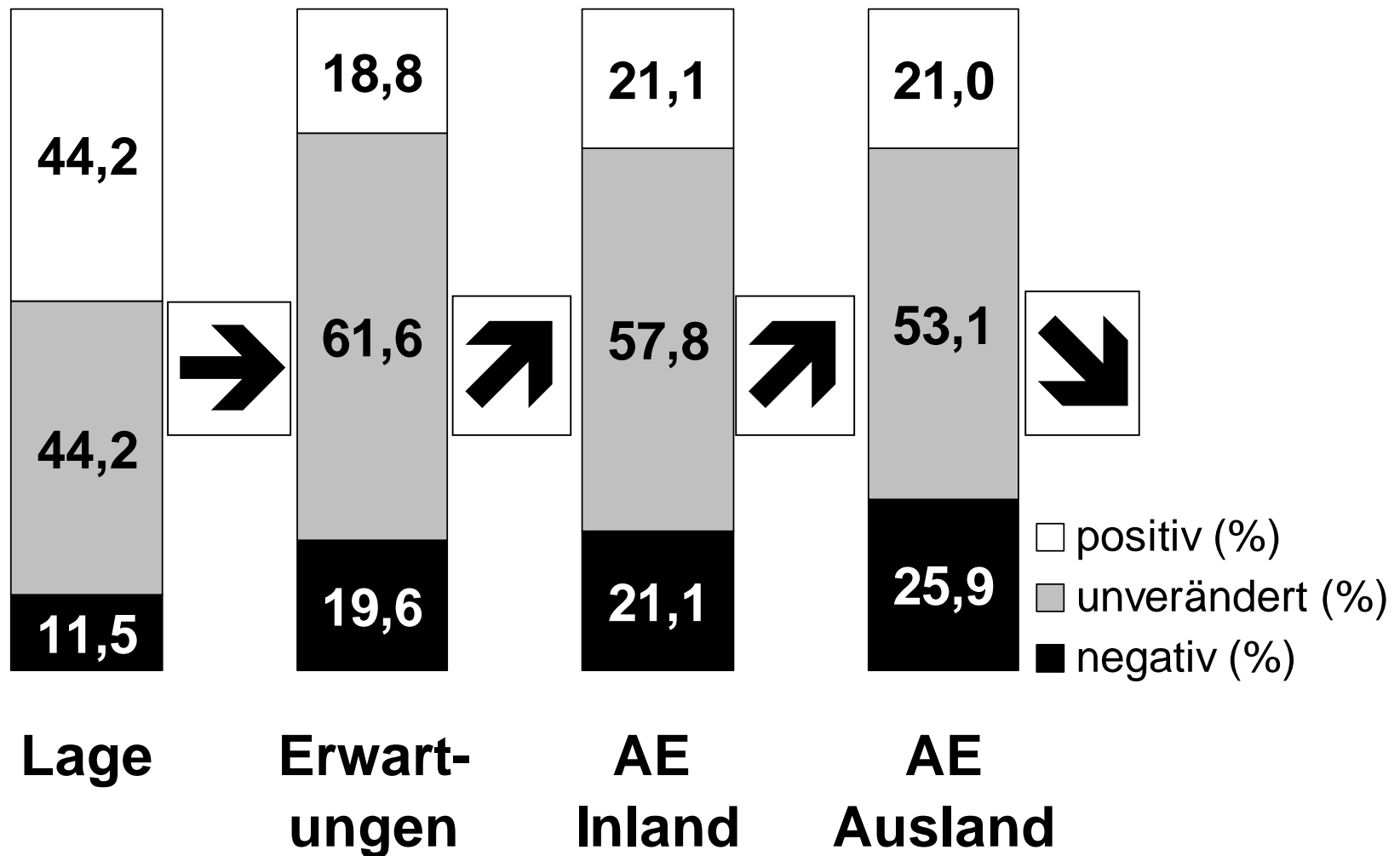
Erwartungen (%)



Konjunkturklima der Herst. v. Metallern

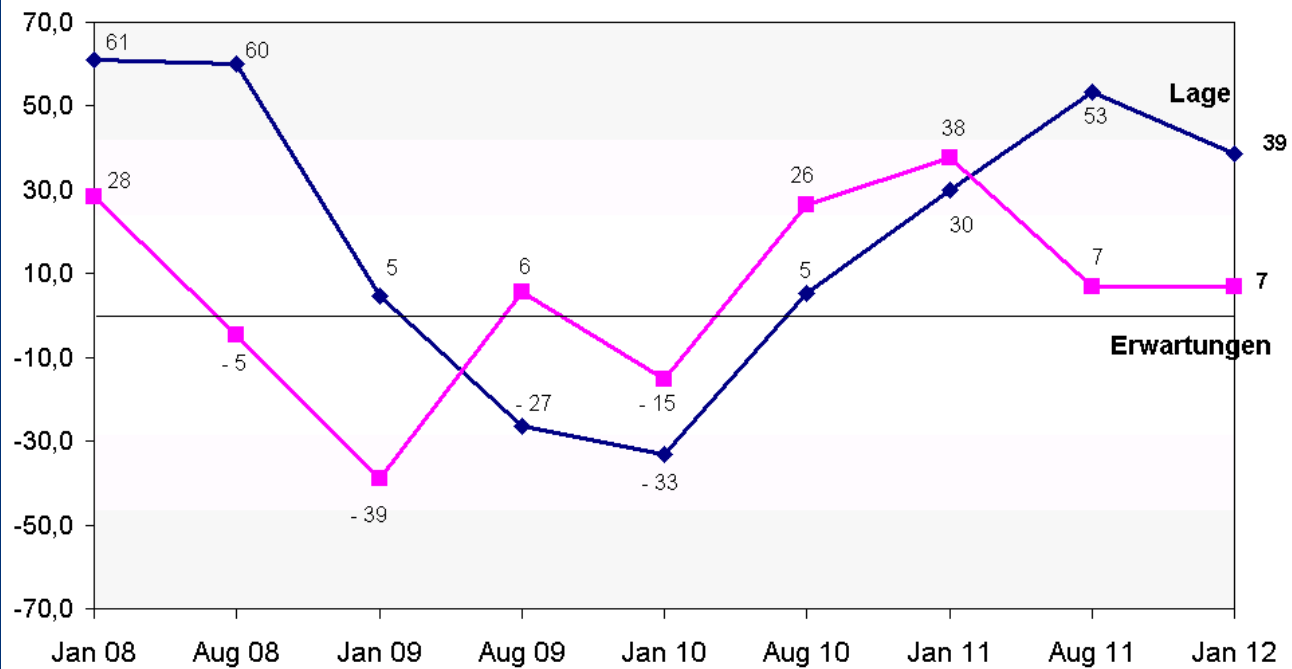


Ausgewählte Einschätzungen Herst. Metallserzeugnisse

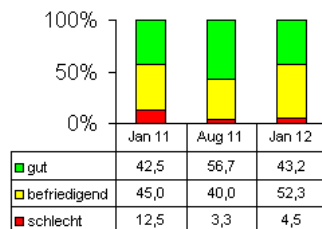


Lagebeurteilung und Erwartungen im Maschinenbau

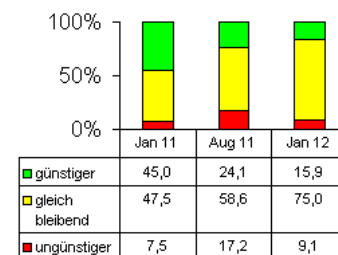
Saldo aus positiver und negativer Einschätzung



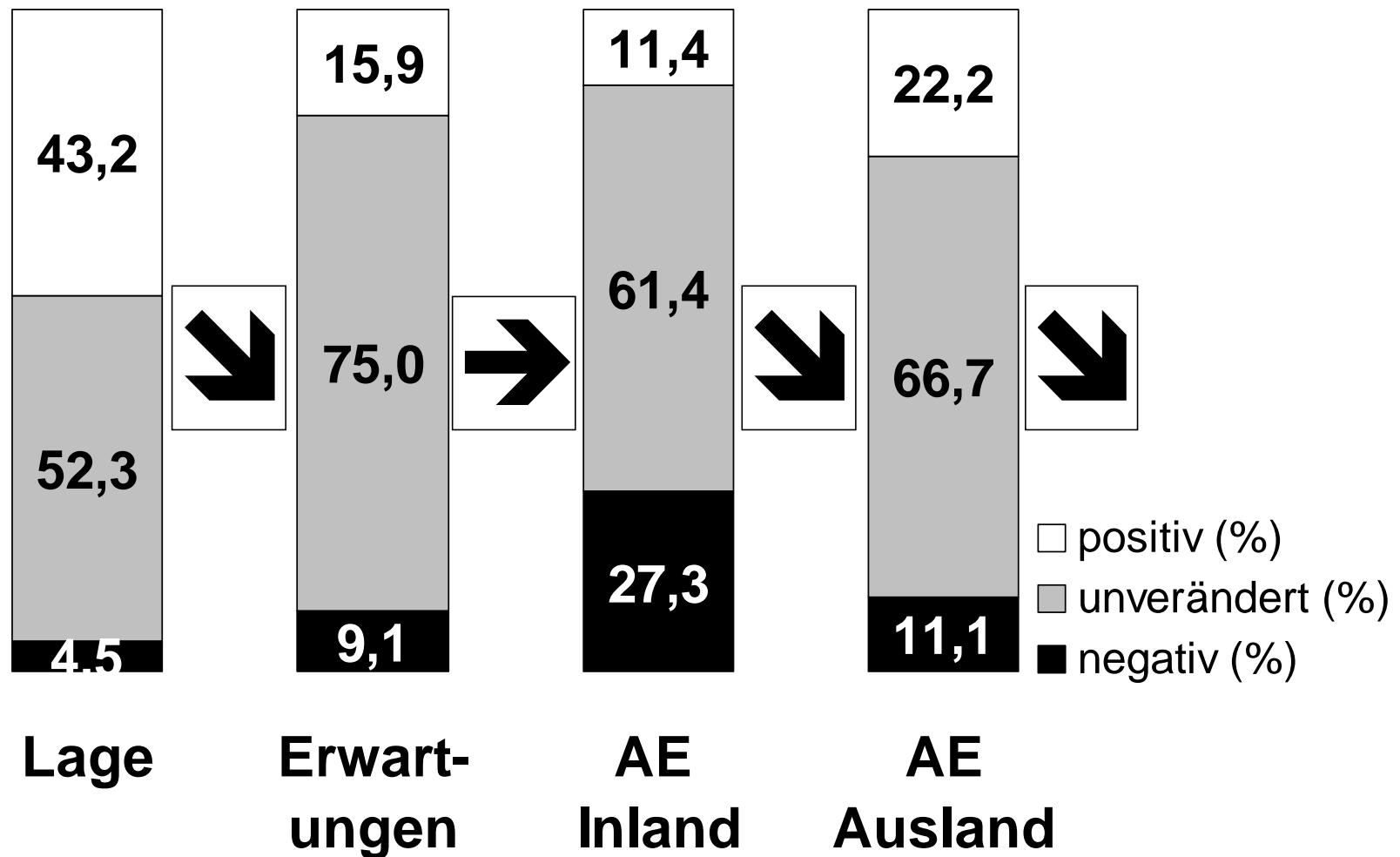
Lagebeurteilungen im Maschinenbau (%)



Erwartungen im Maschinenbau (%)

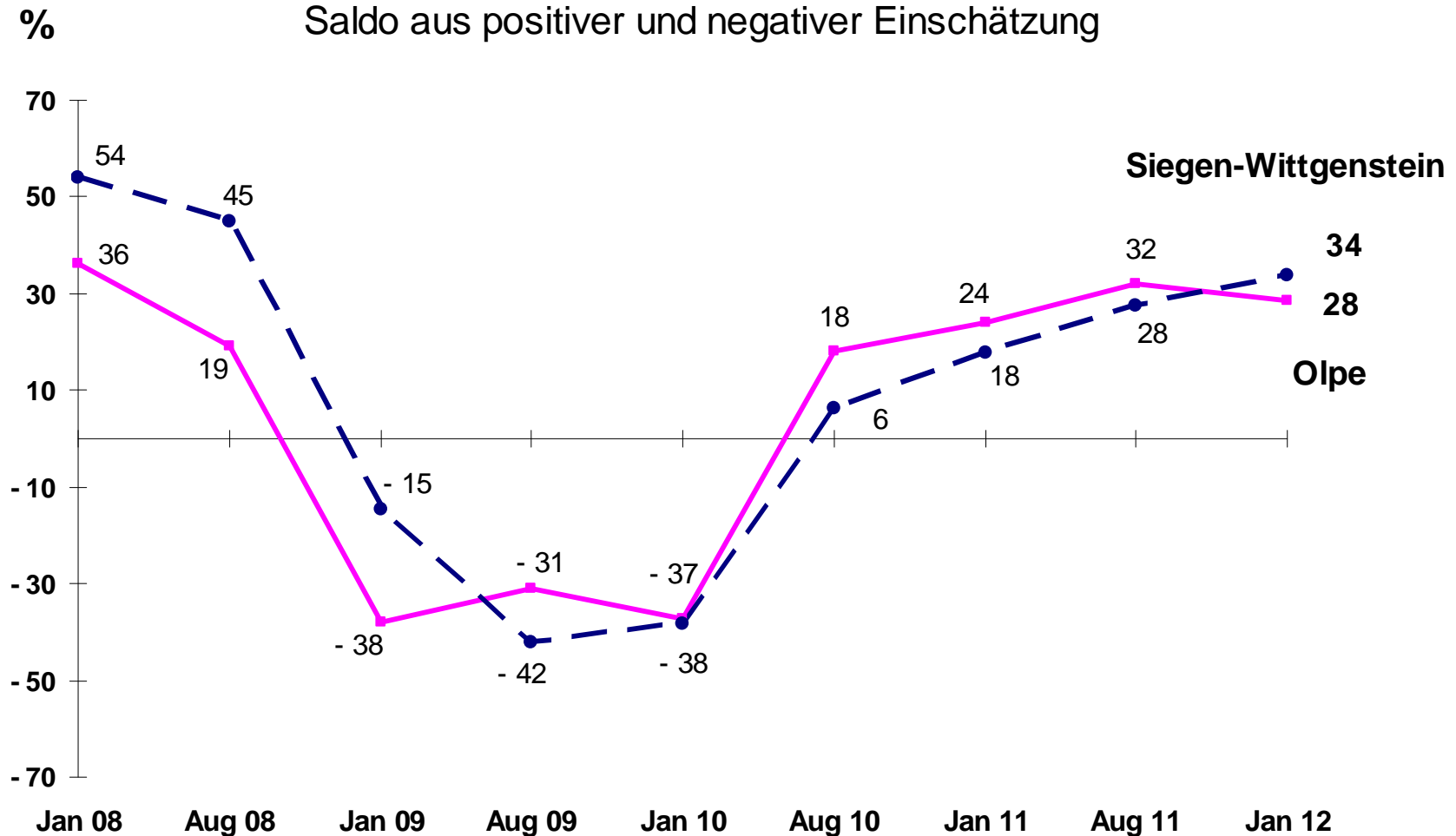


Ausgewählte Einschätzungen Maschinenbau



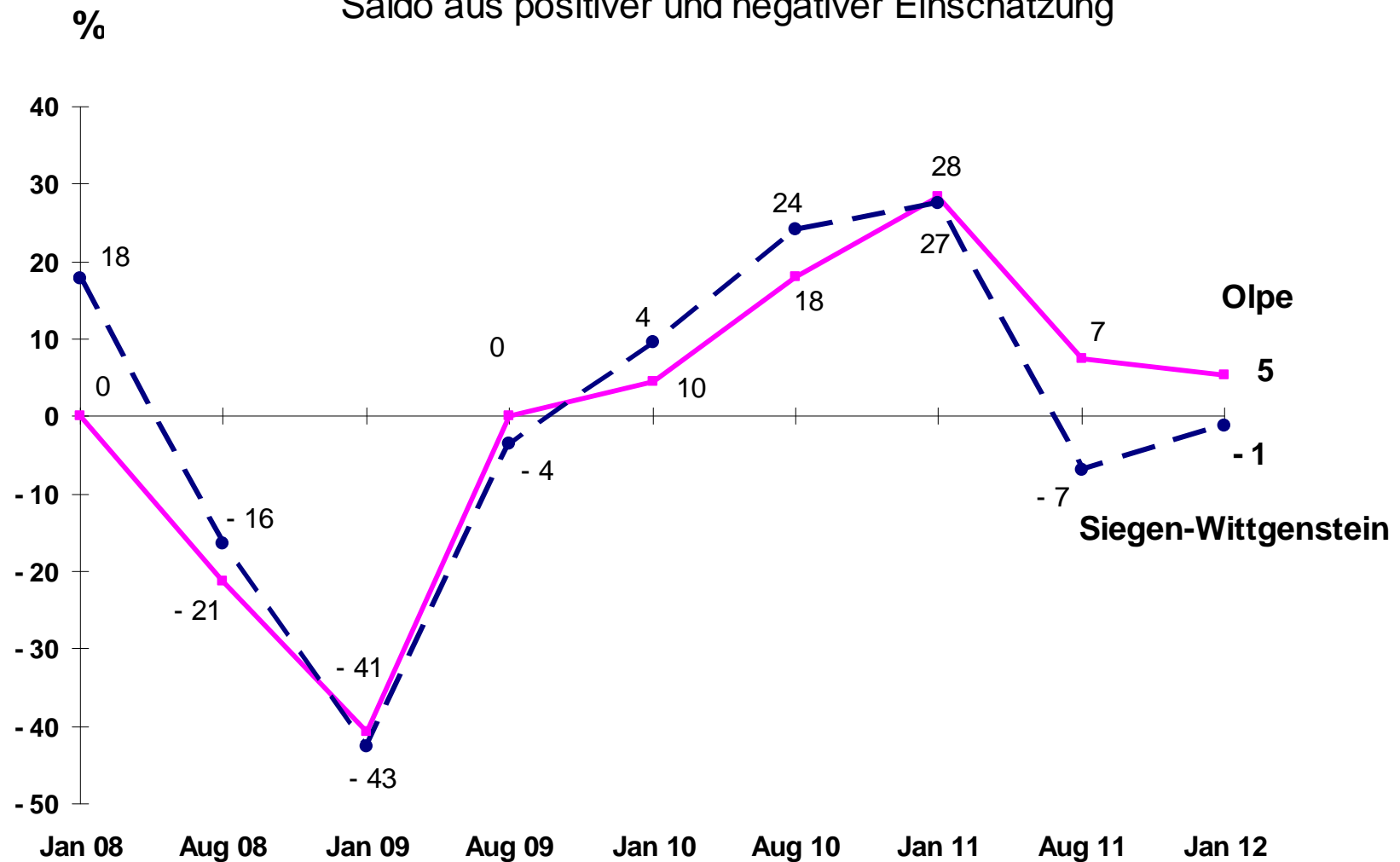
Lagebeurteilung in der Industrie für beide Kreise

Saldo aus positiver und negativer Einschätzung



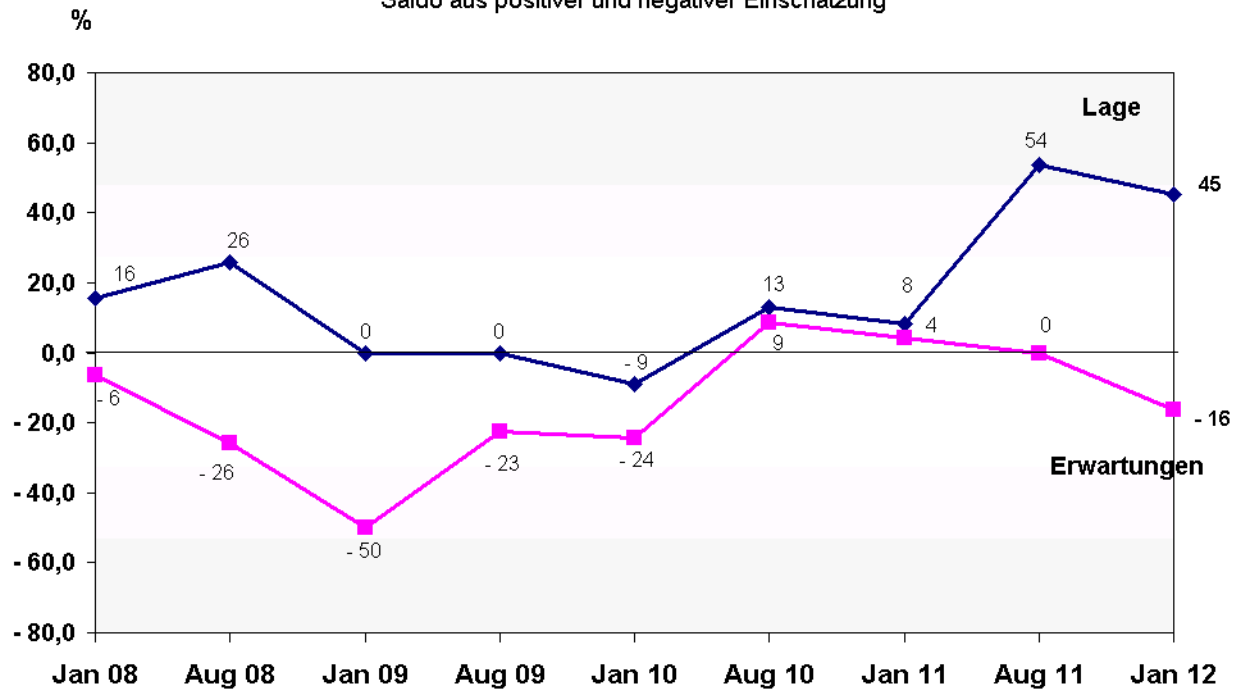
Erwartungen in der Industrie für beide Kreise

Saldo aus positiver und negativer Einschätzung

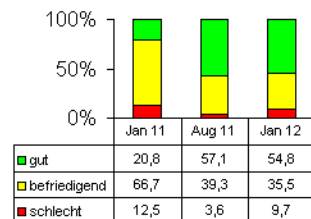


Lagebeurteilung und Erwartungen in der Bauindustrie

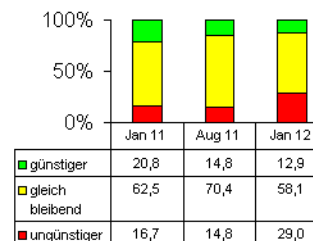
Saldo aus positiver und negativer Einschätzung



Lagebeurteilungen der Bauindustrie (%)

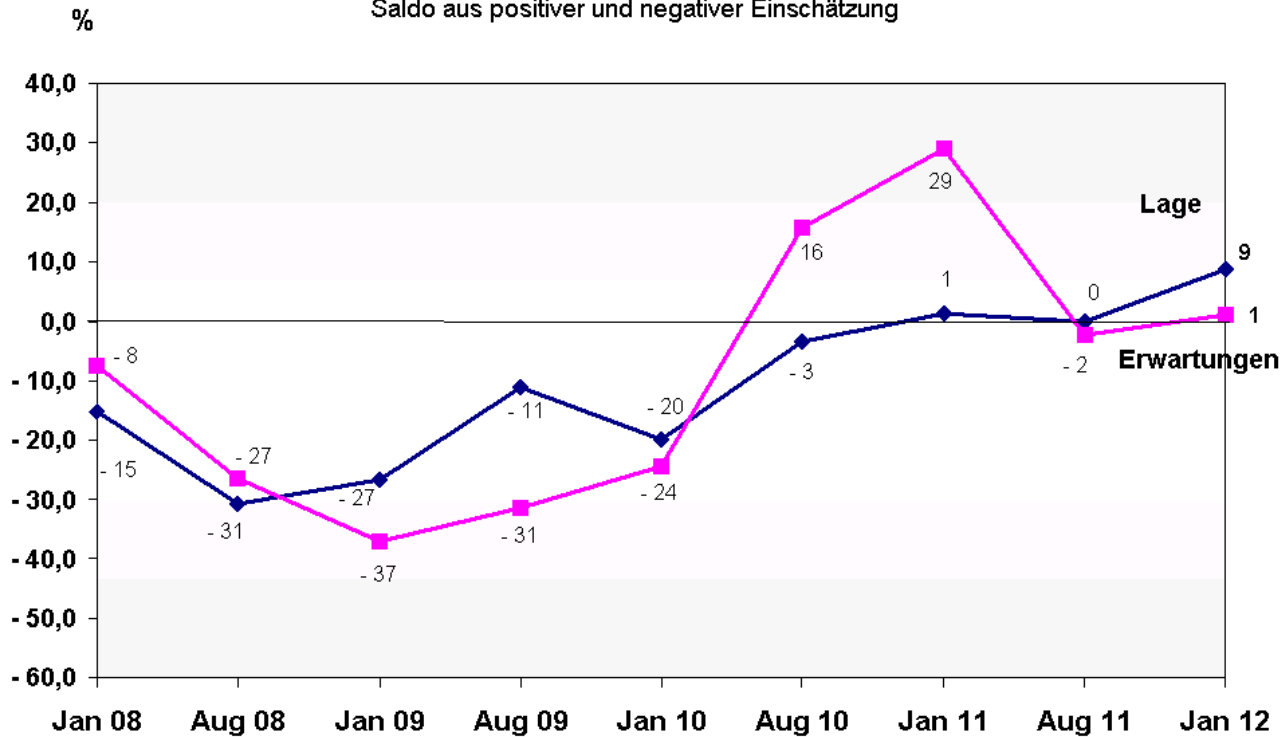


Erwartungen der Bauindustrie (%)

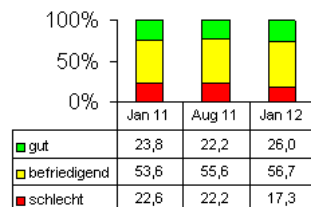


Lagebeurteilung und Erwartungen im Einzelhandel

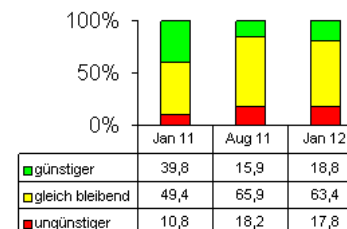
Saldo aus positiver und negativer Einschätzung



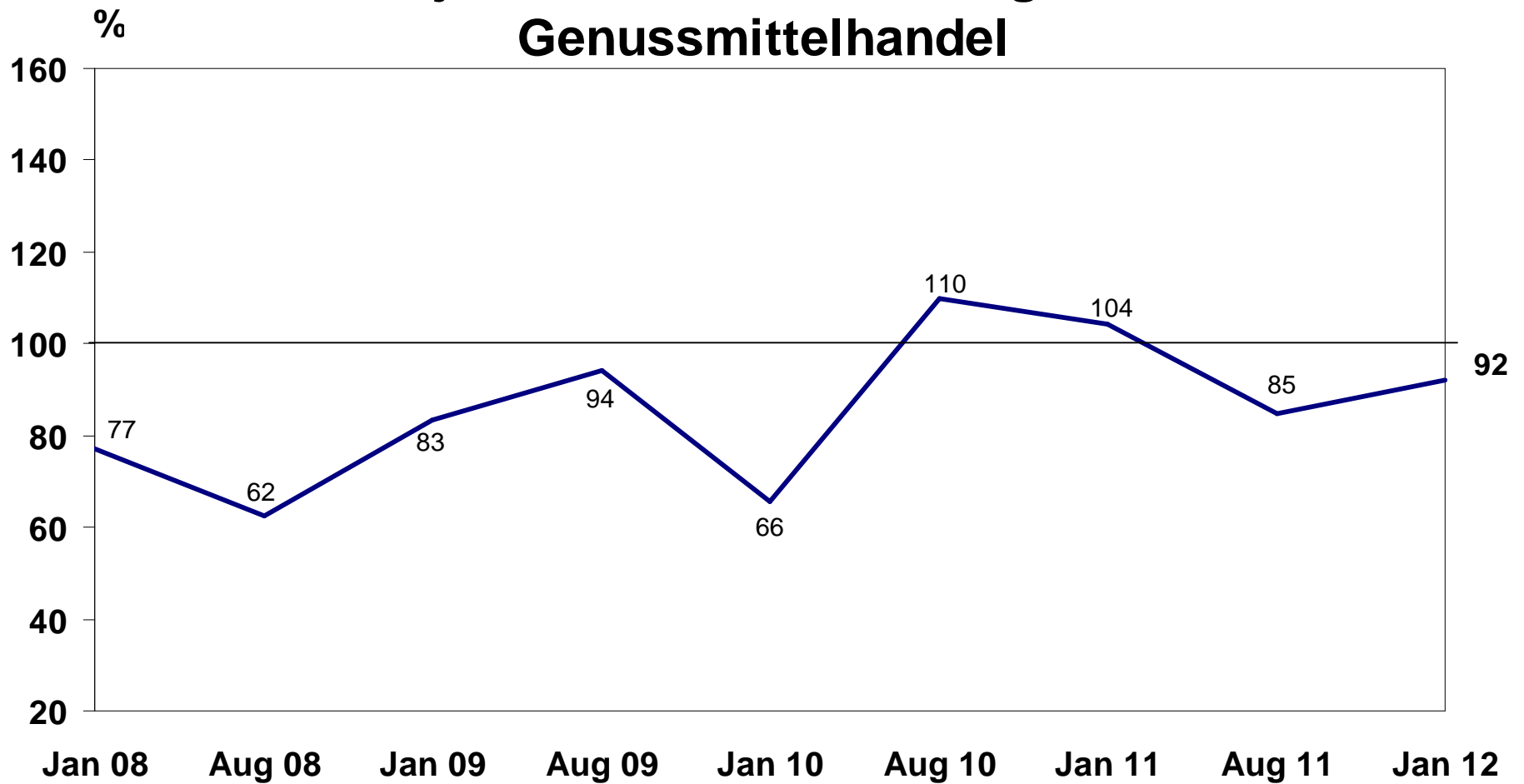
Lagebeurteilung im Einzelhandel (%)



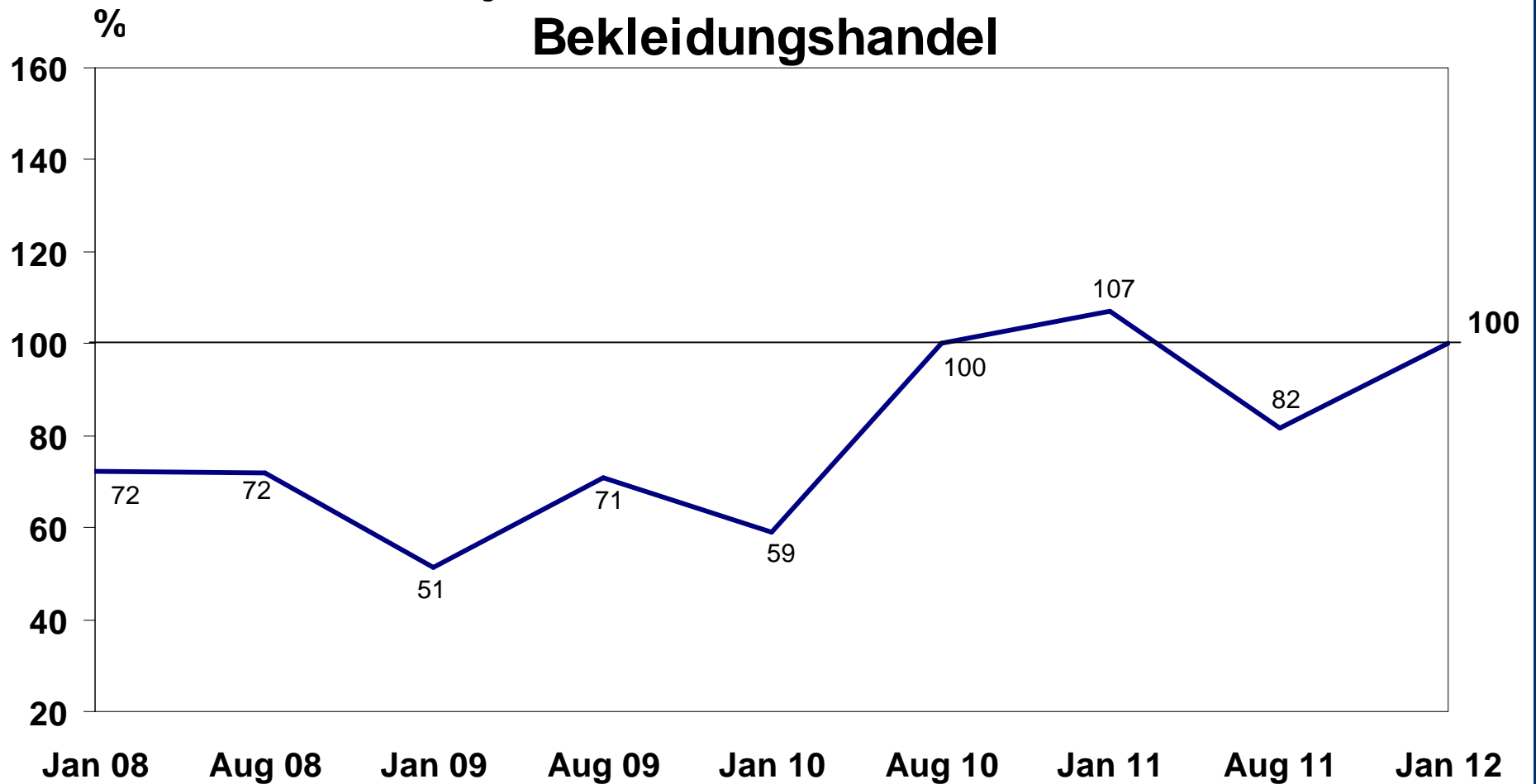
Erwartungen im Einzelhandel (%)



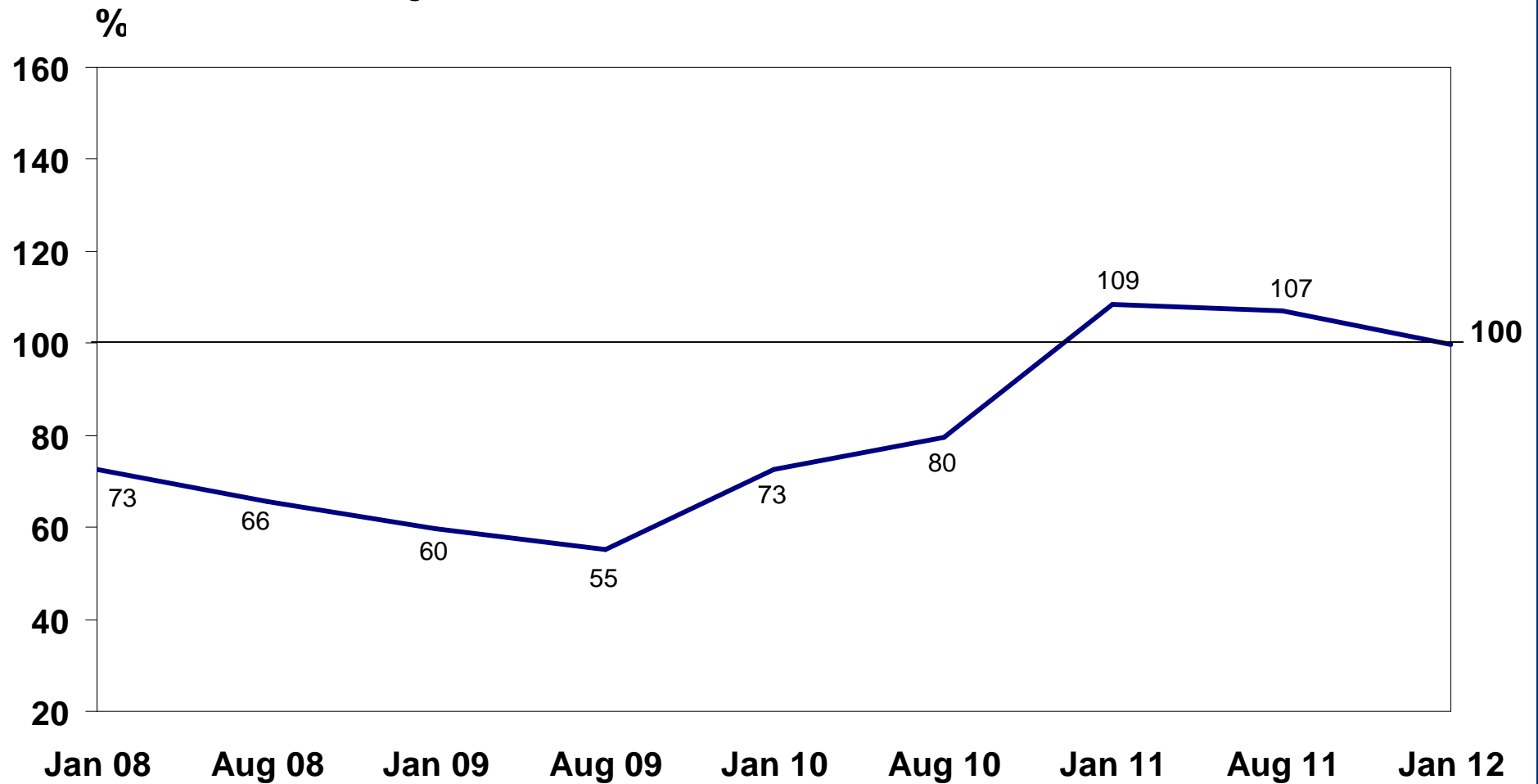
Konjunkturklima im Nahrungs- und Genussmittelhandel



Konjunkturklima im Textil- und Bekleidungshandel

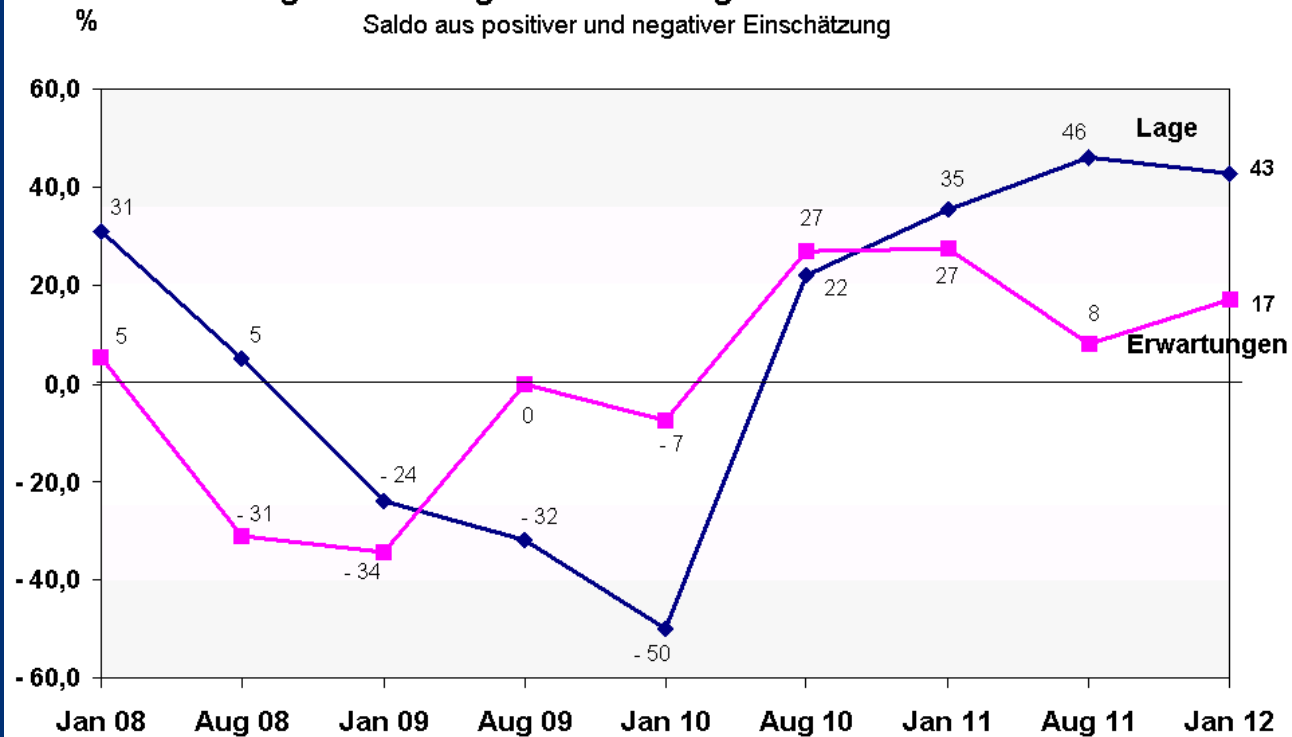


Konjunkturklima im Kfz-Einzelhandel

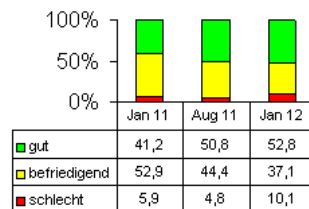


Lagebeurteilung und Erwartungen im Großhandel

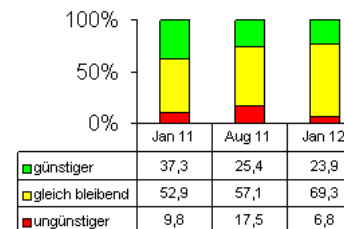
Saldo aus positiver und negativer Einschätzung



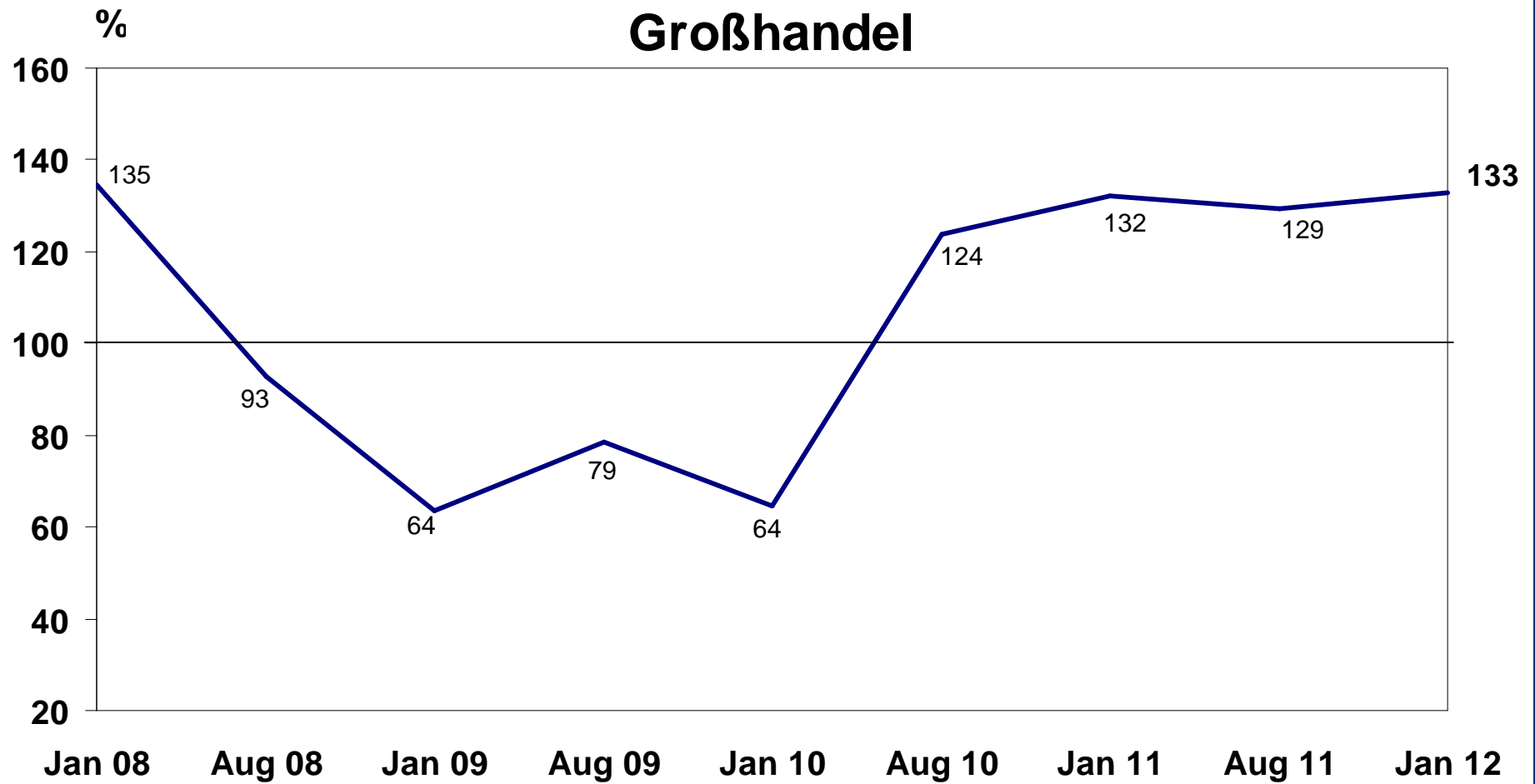
Lagebeurteilung im Großhandel (%)



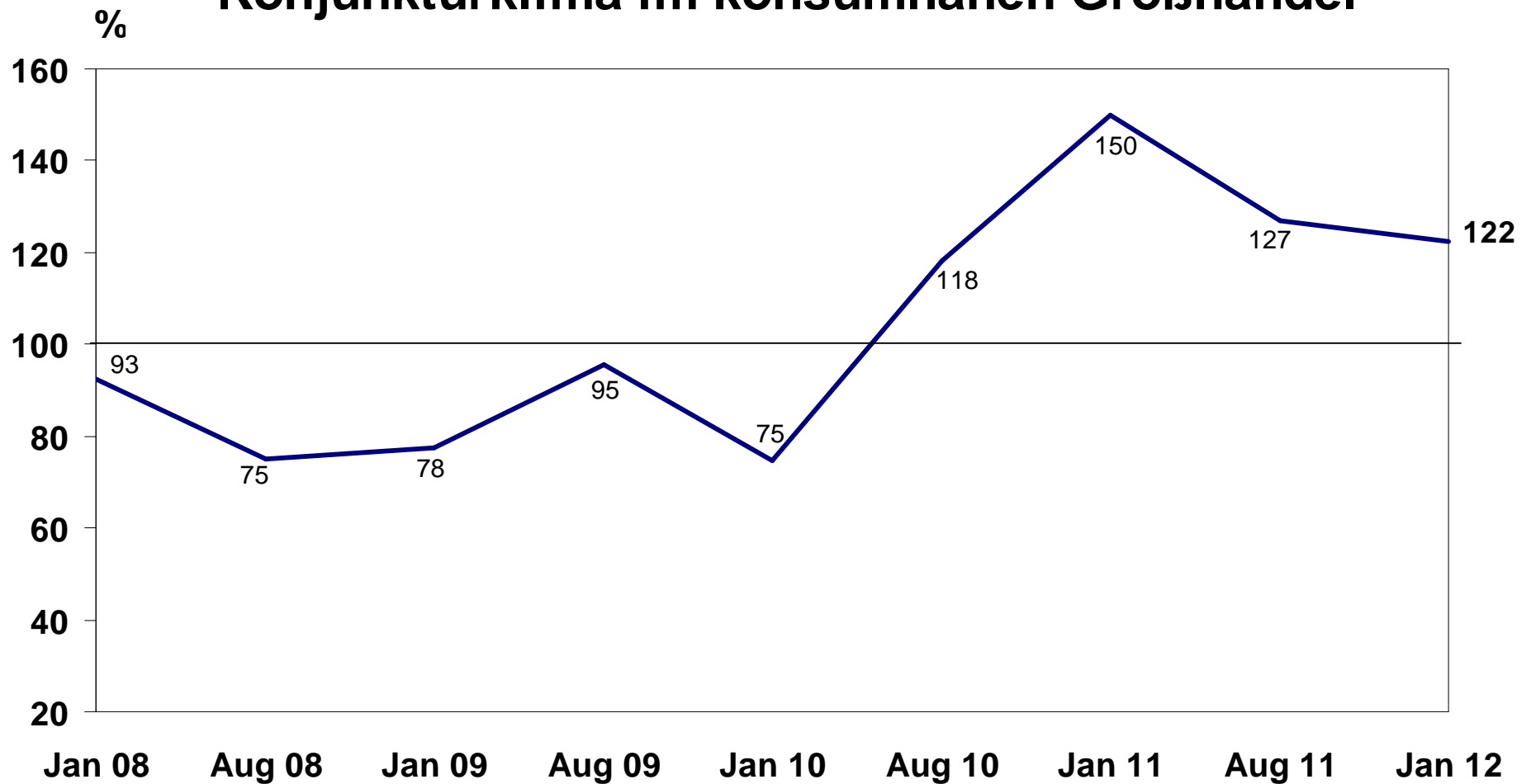
Erwartungen im Großhandel (%)



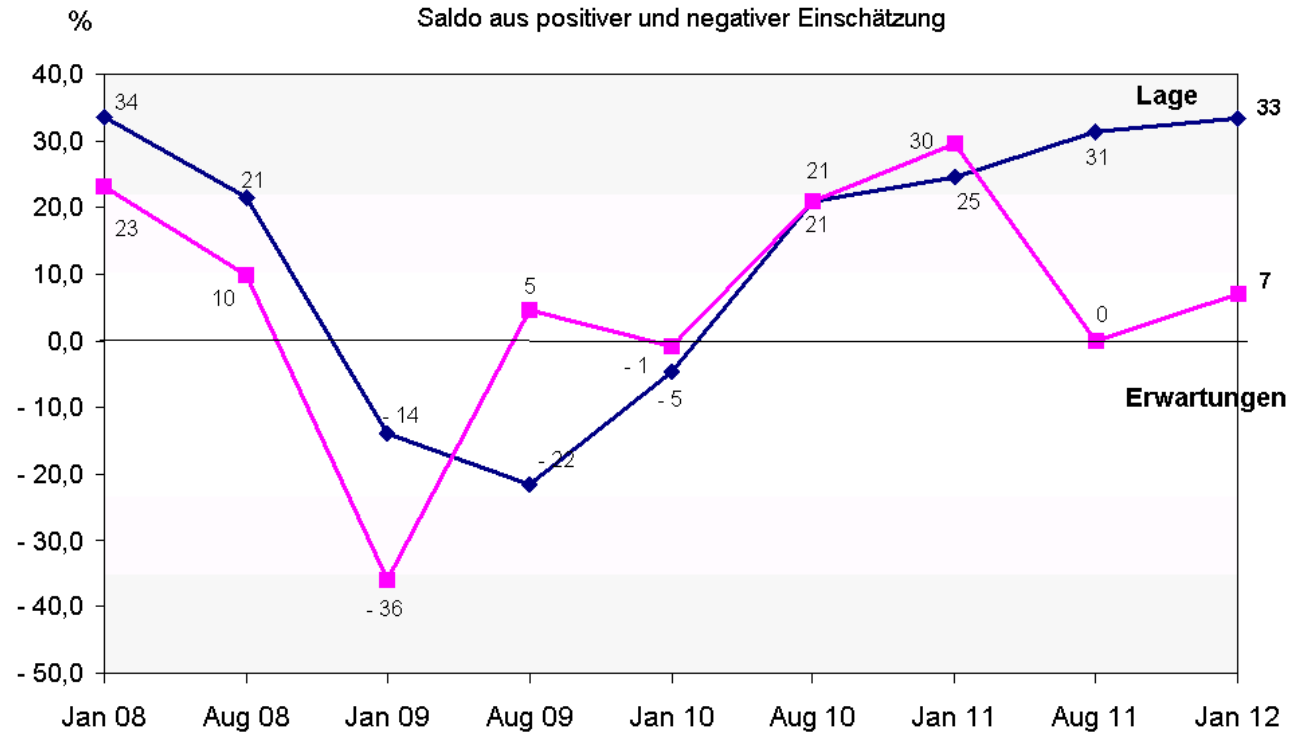
Konjunkturklima im produktionsnahen Großhandel



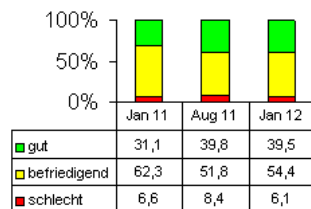
Konjunkturklima im konsumnahen Großhandel



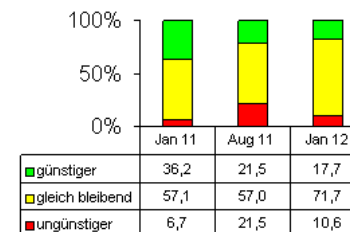
Lagebeurteilung und Erwartungen im Dienstleistungsgewerbe
Saldo aus positiver und negativer Einschätzung



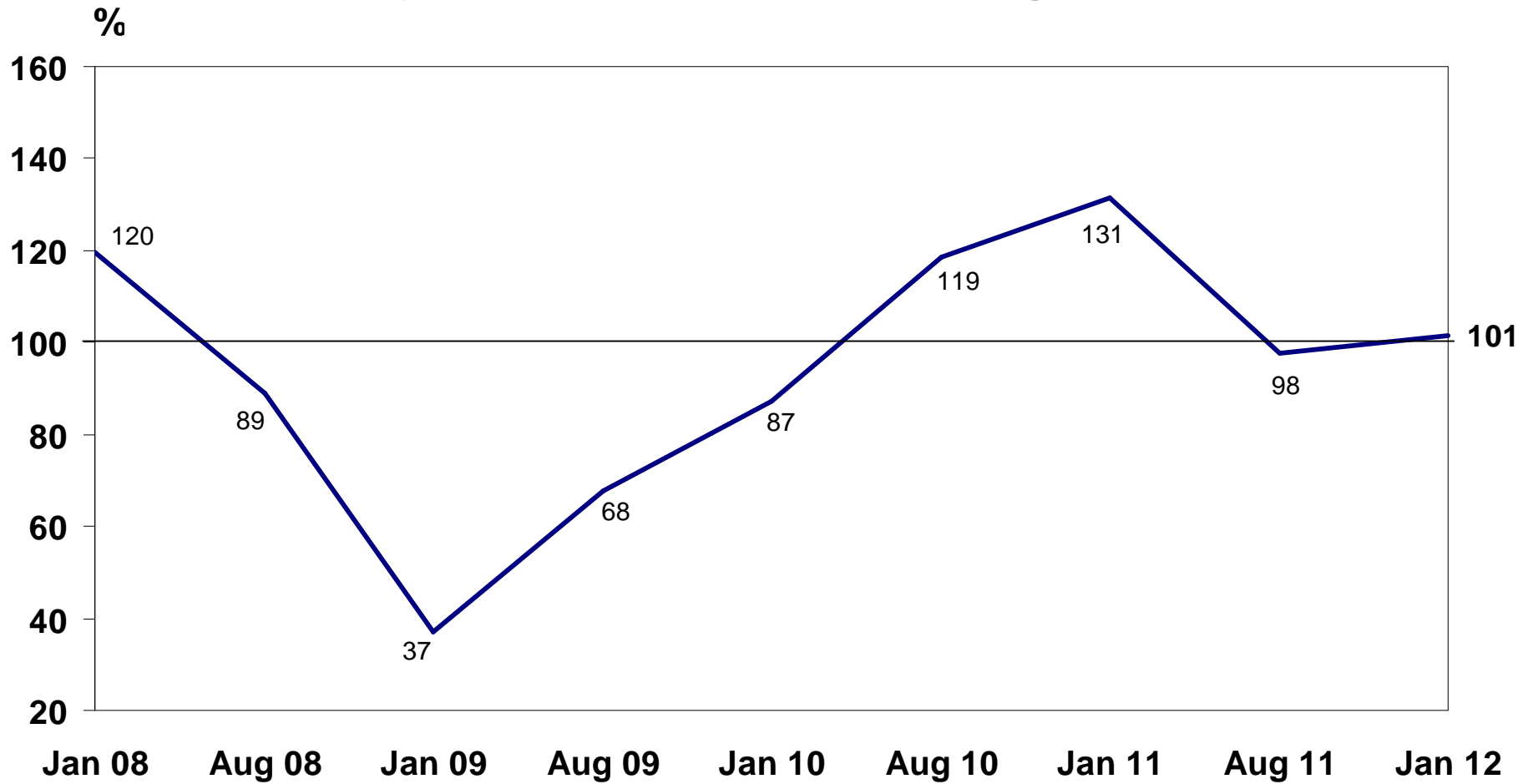
Lagebeurteilung Dienstleister (%)



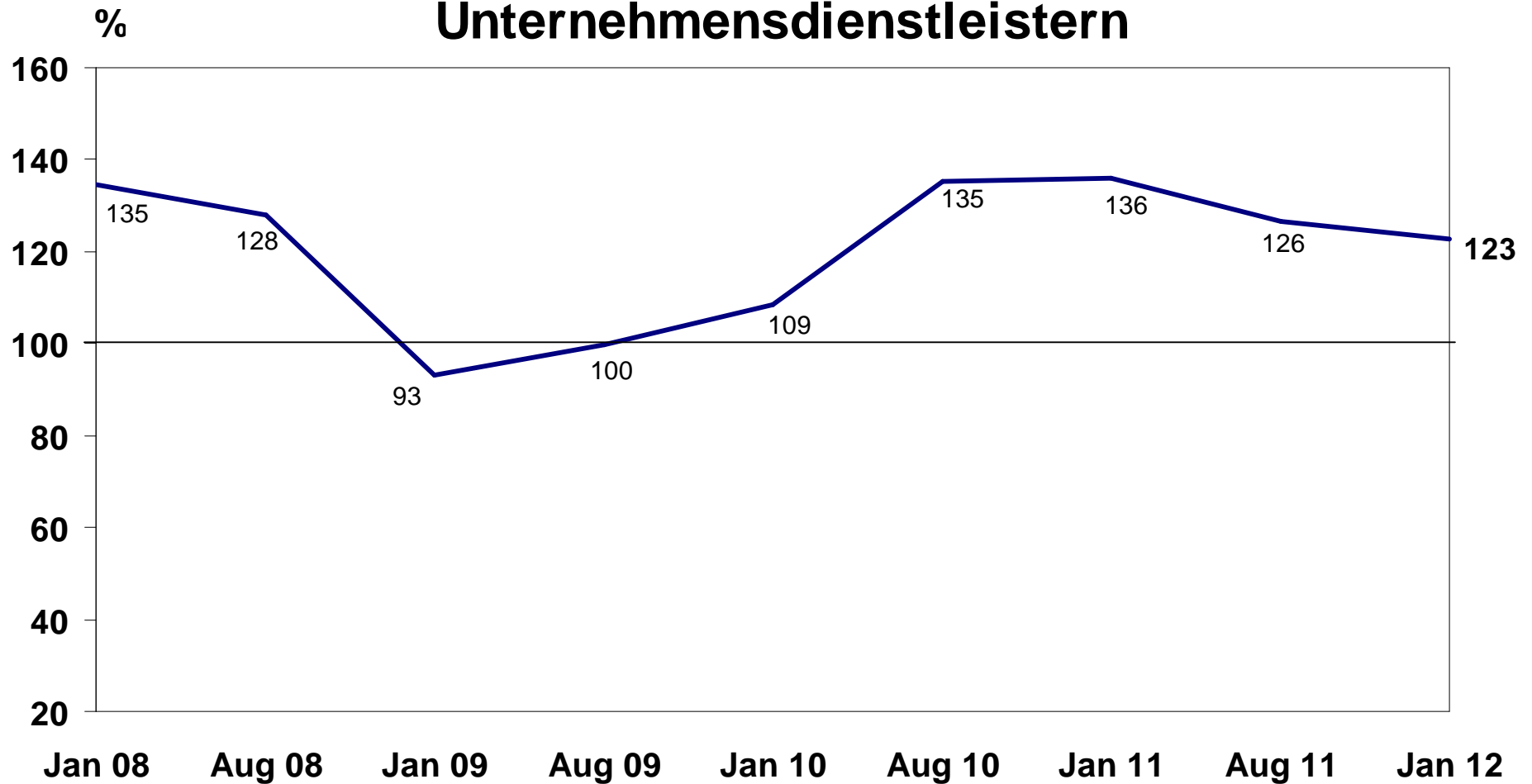
Erwartungen Dienstleister (%)



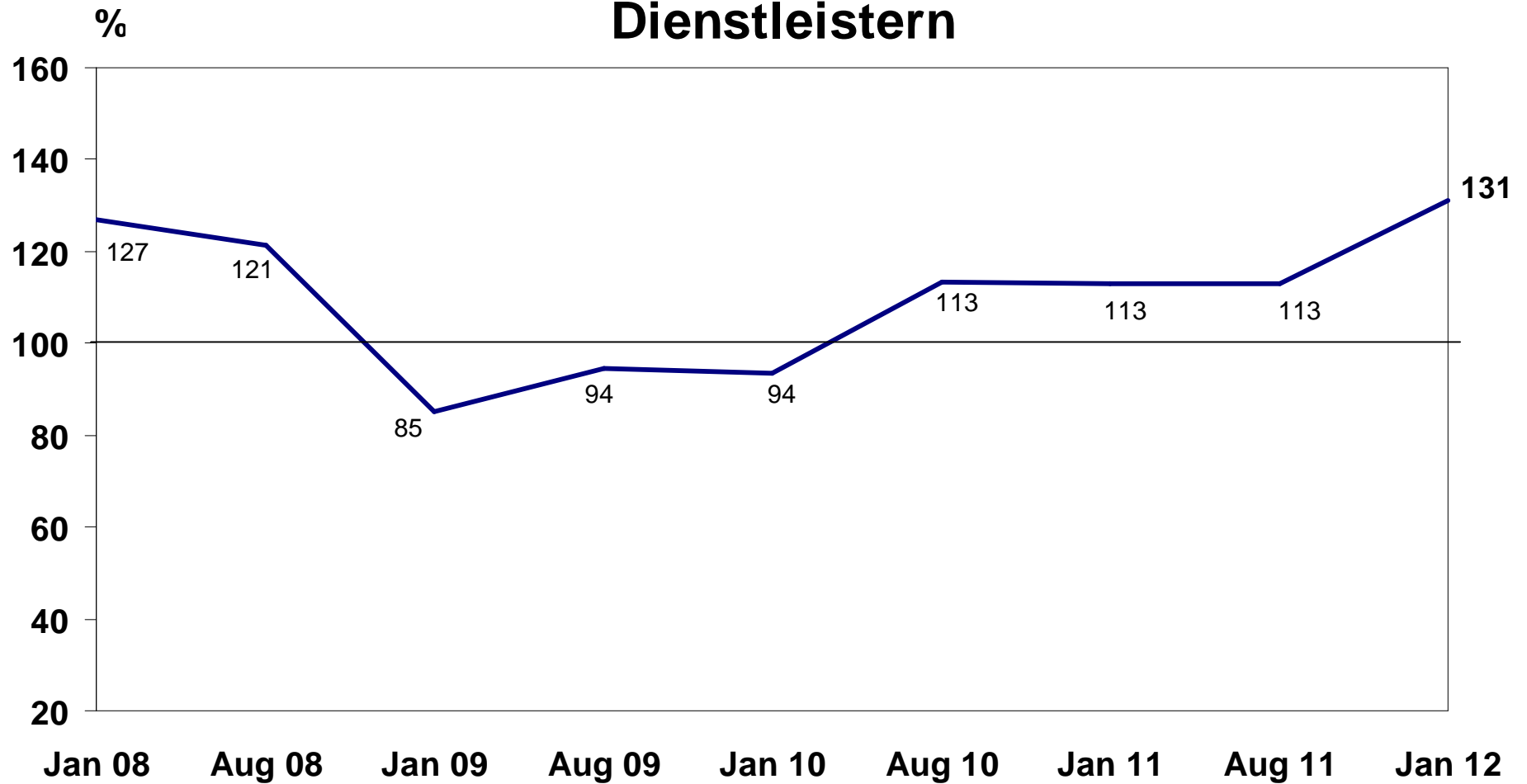
Konjunkturklima im Verkehrsgewerbe



Konjunkturklima bei den Unternehmensdienstleistern

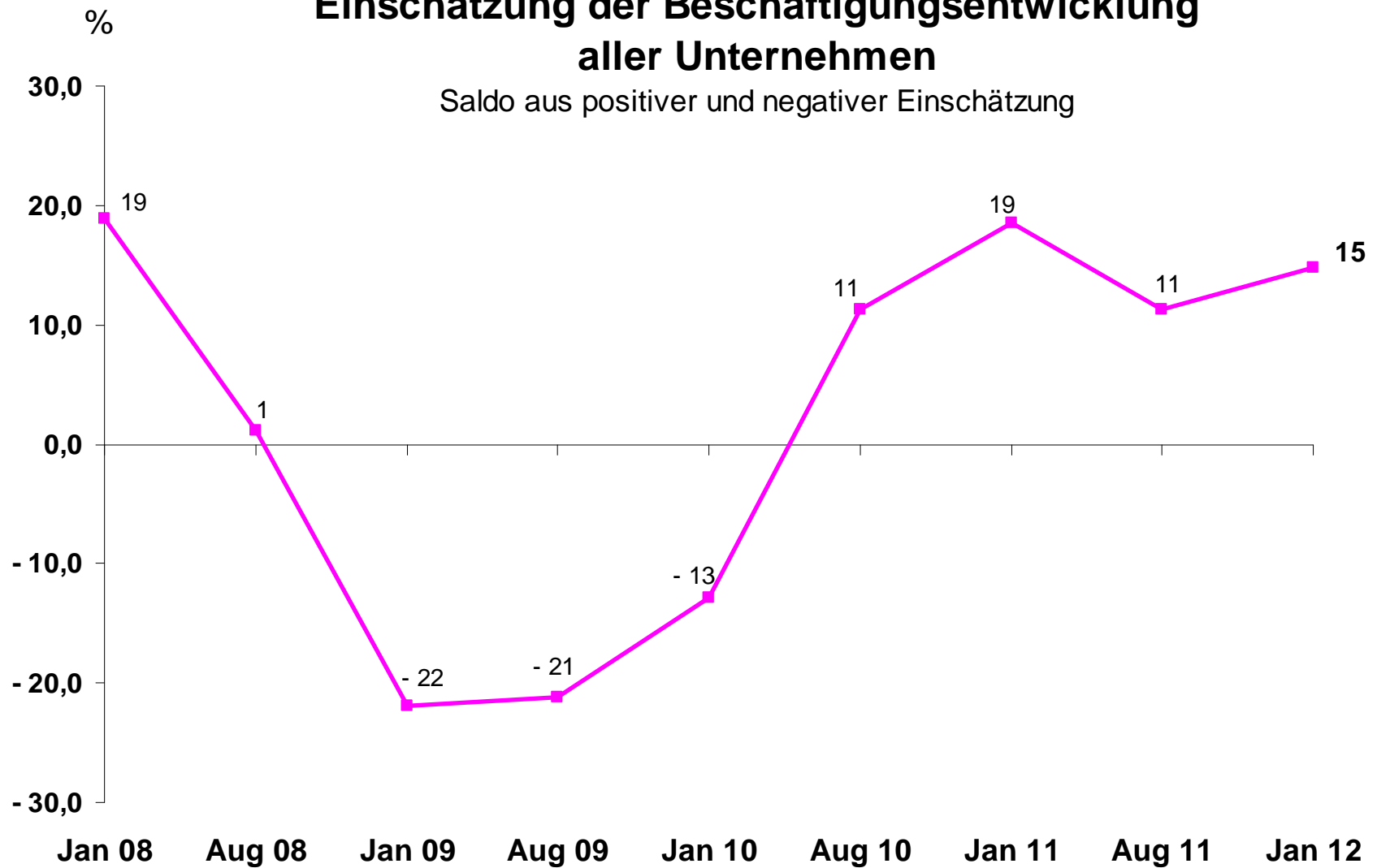


Konjunkturklima bei den sonstigen Dienstleistern

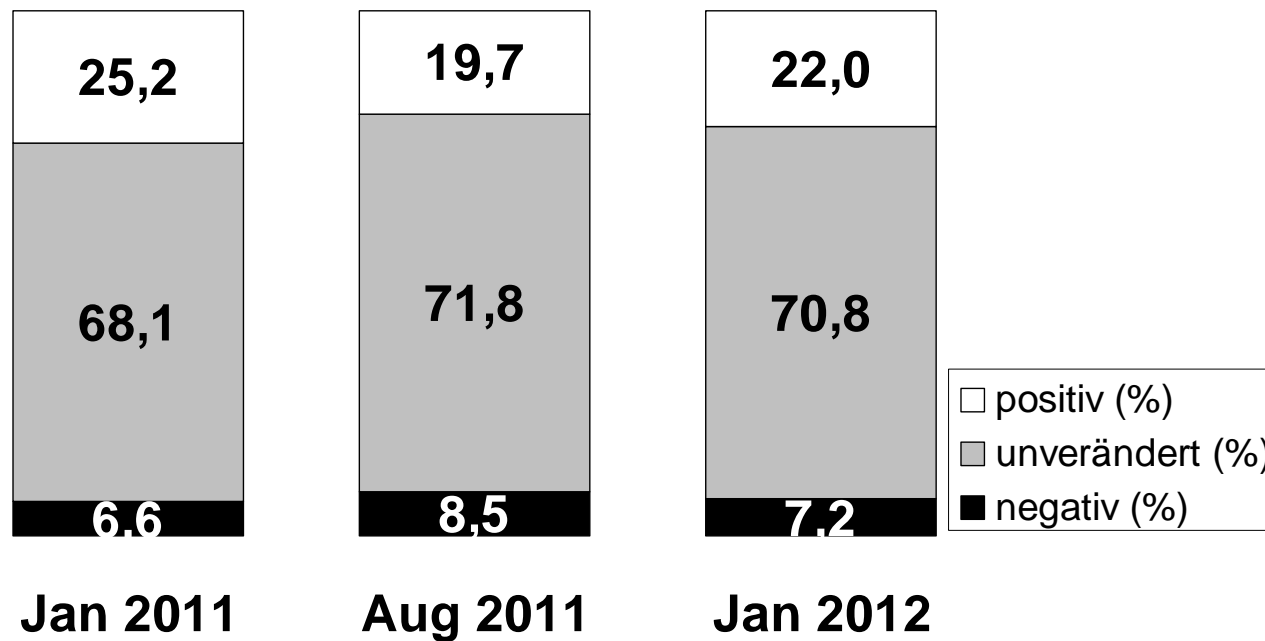


Einschätzung der Beschäftigungsentwicklung aller Unternehmen

Saldo aus positiver und negativer Einschätzung

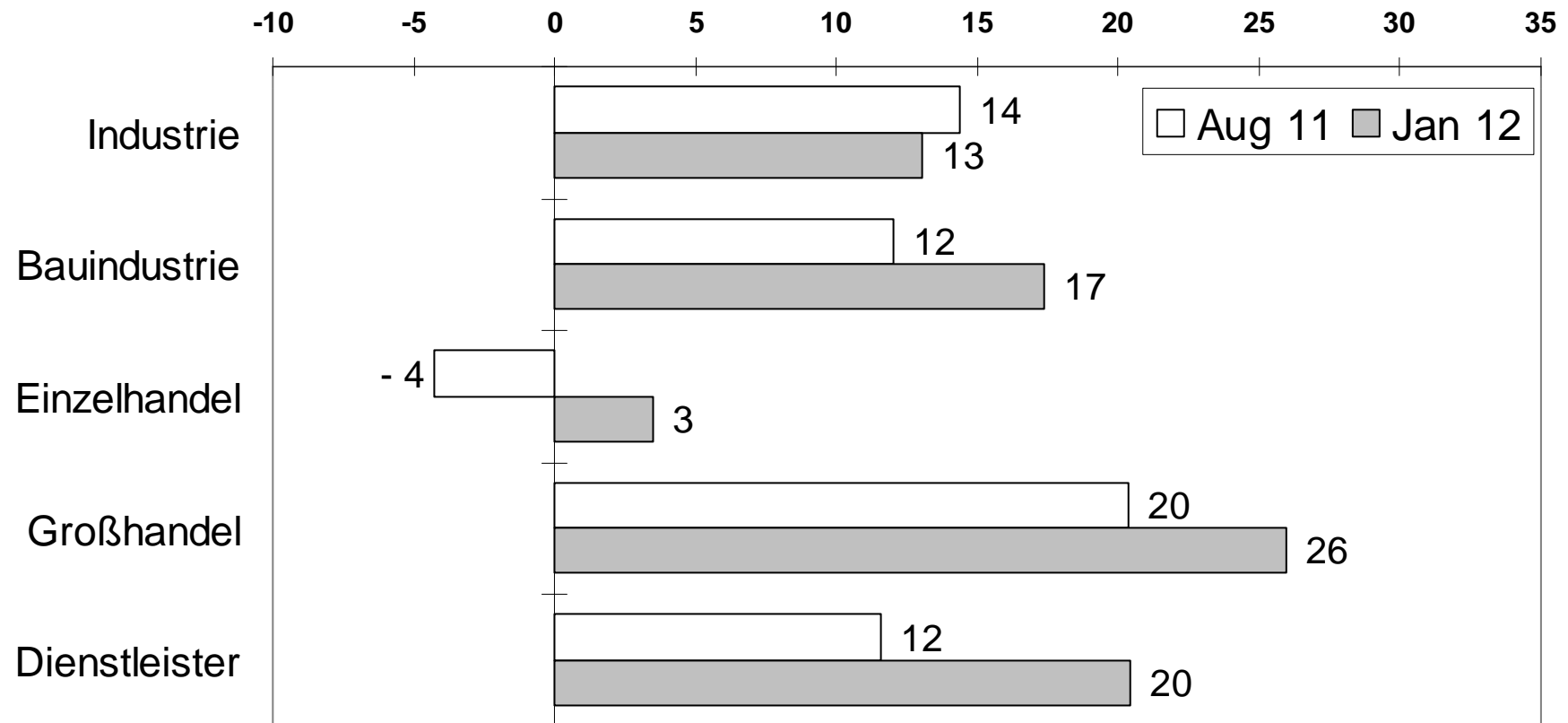


Einschätzung der Beschäftigtenentwicklung alle Betriebe (in %)

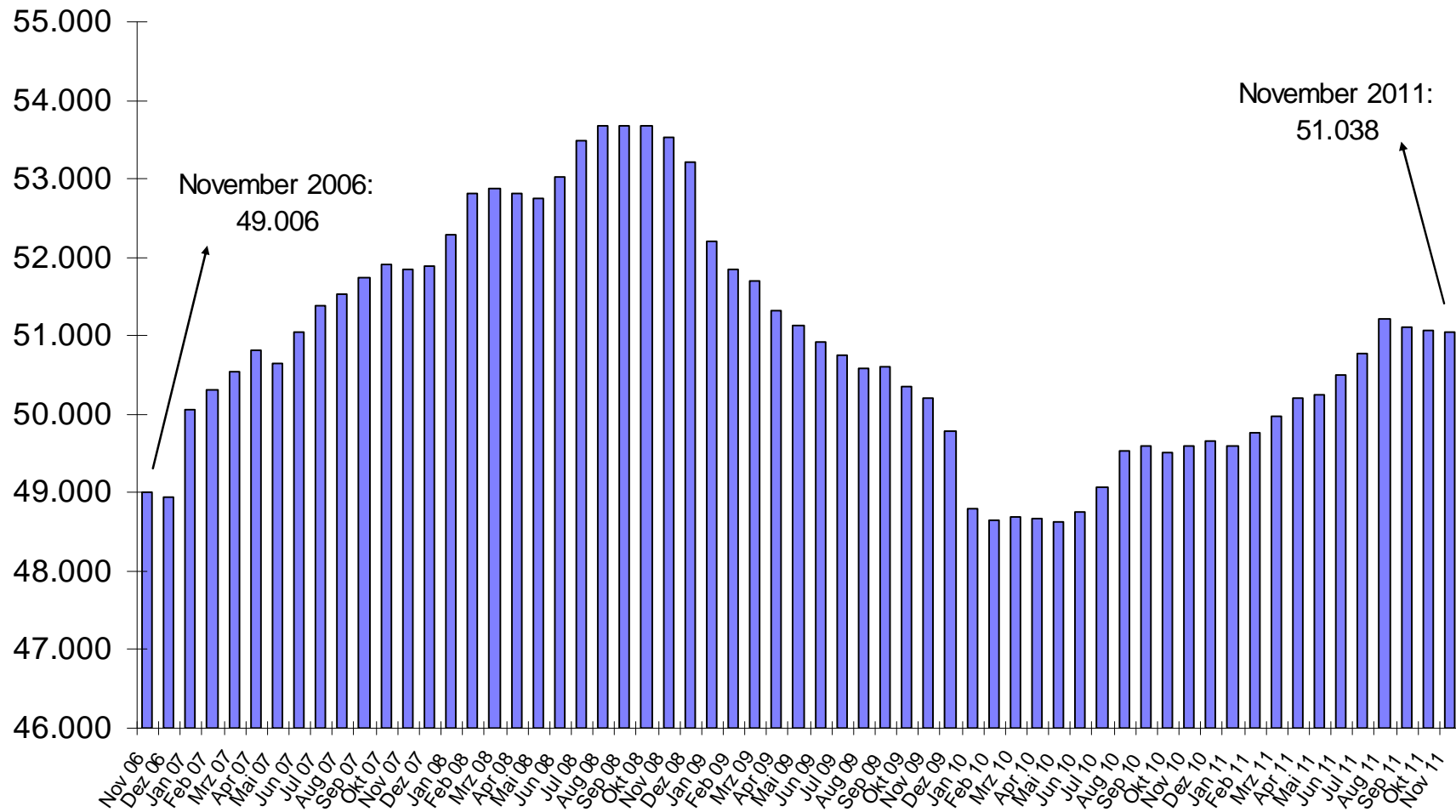


Einschätzung zur Beschäftigungsentwicklung

Saldo aus positiver und negativer Einschätzung in Prozent



Beschäftigtenentwicklung im Verarbeitenden Gewerbe (50 und mehr Mitarbeiter) von November 2006 bis November 2011



Arbeitslosenquoten*

