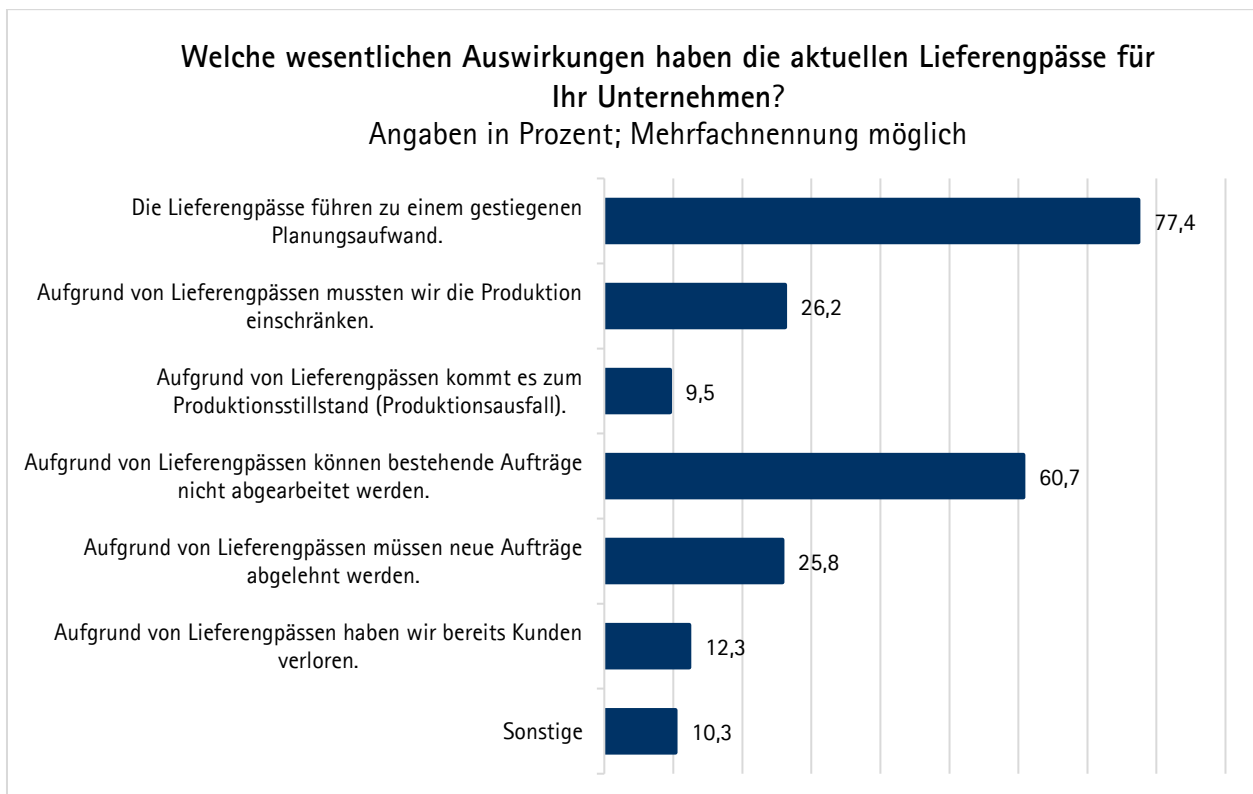
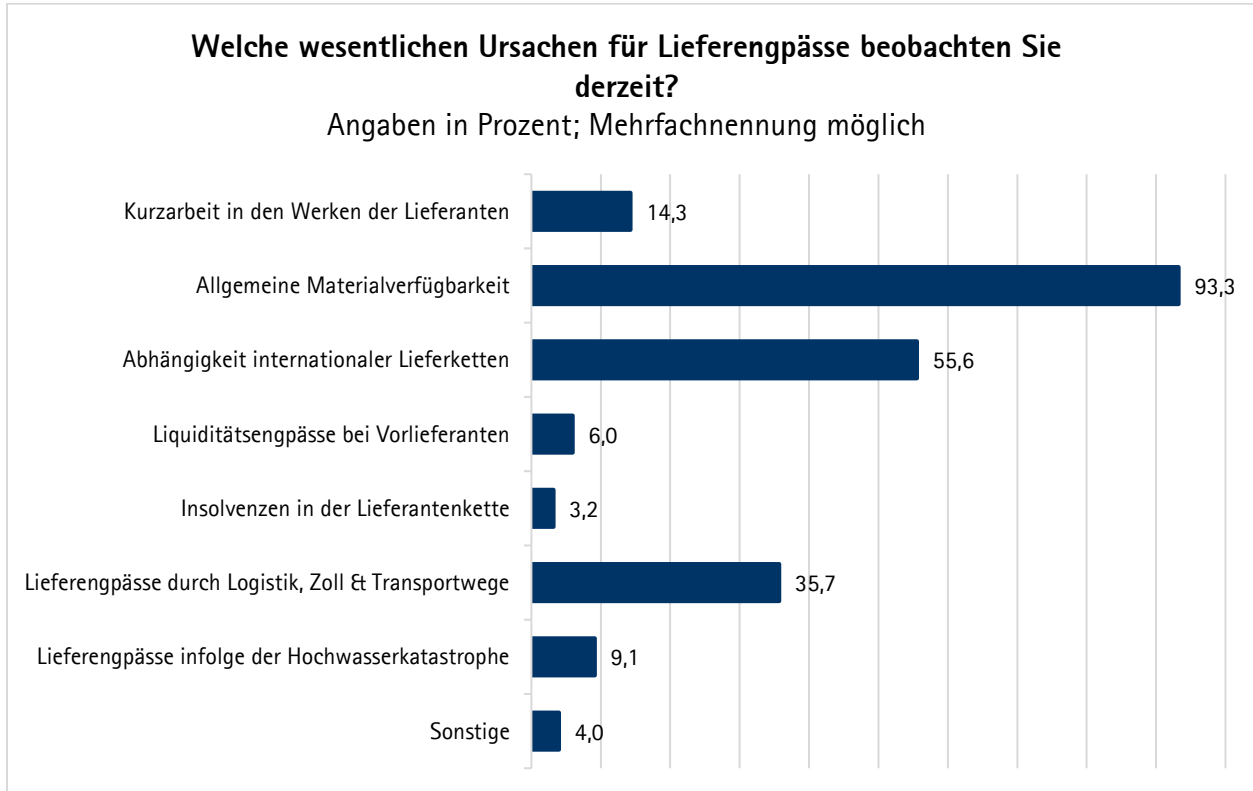
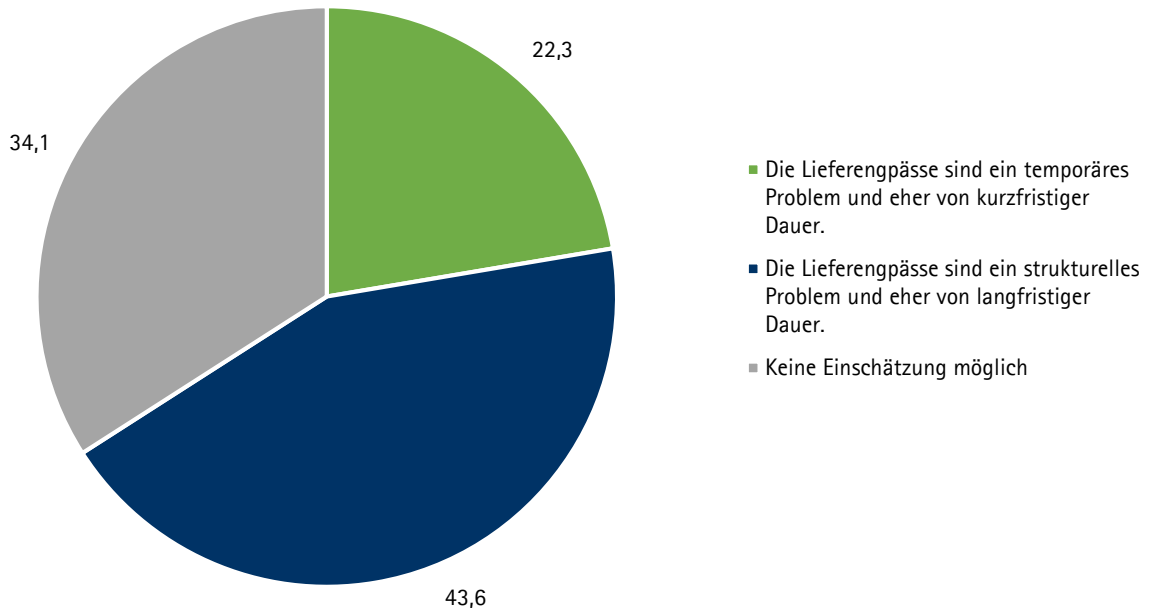


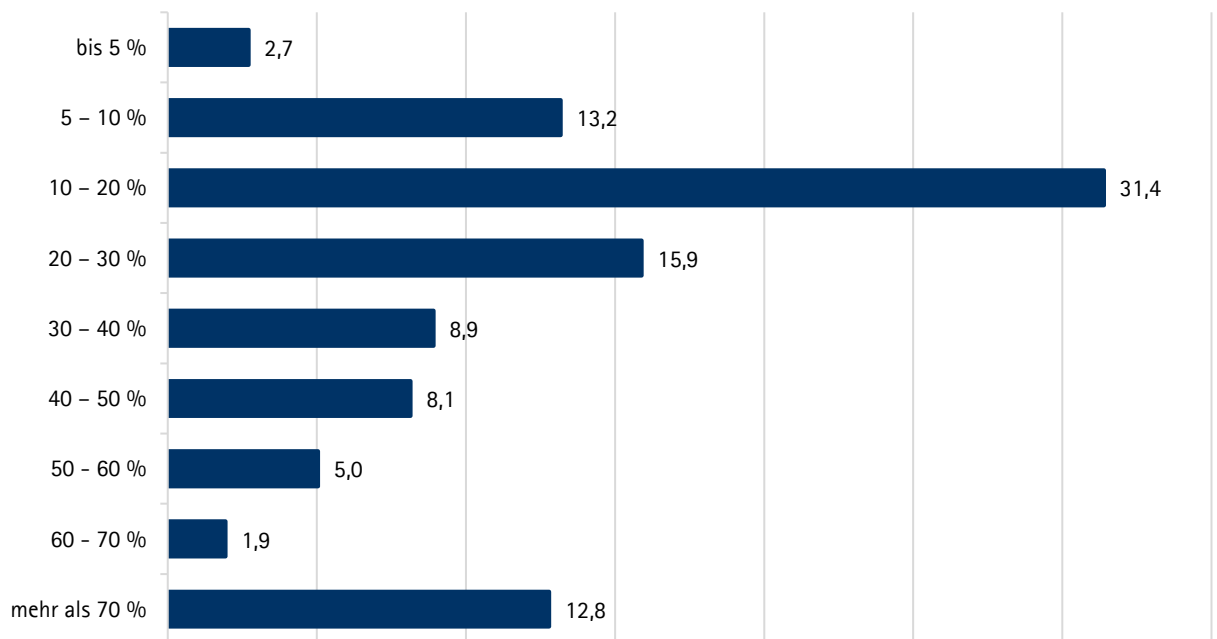
Endauswertung der Blitzumfrage zum Thema „Lieferketten und Vormaterialkosten“ (285 Antworten)



Wie schätzen Sie die Dauer der Lieferengpässe ein?
Angaben in Prozent



Falls Sie von steigenden Vormaterialkosten betroffen sind: Welche Steigerung konnten Sie im laufenden Geschäftsjahr feststellen?
Angaben in Prozent; Mehrfachnennung möglich



Wie schätzen Sie die Dauer der hohen Vormaterialkosten ein?
Angaben in Prozent

