

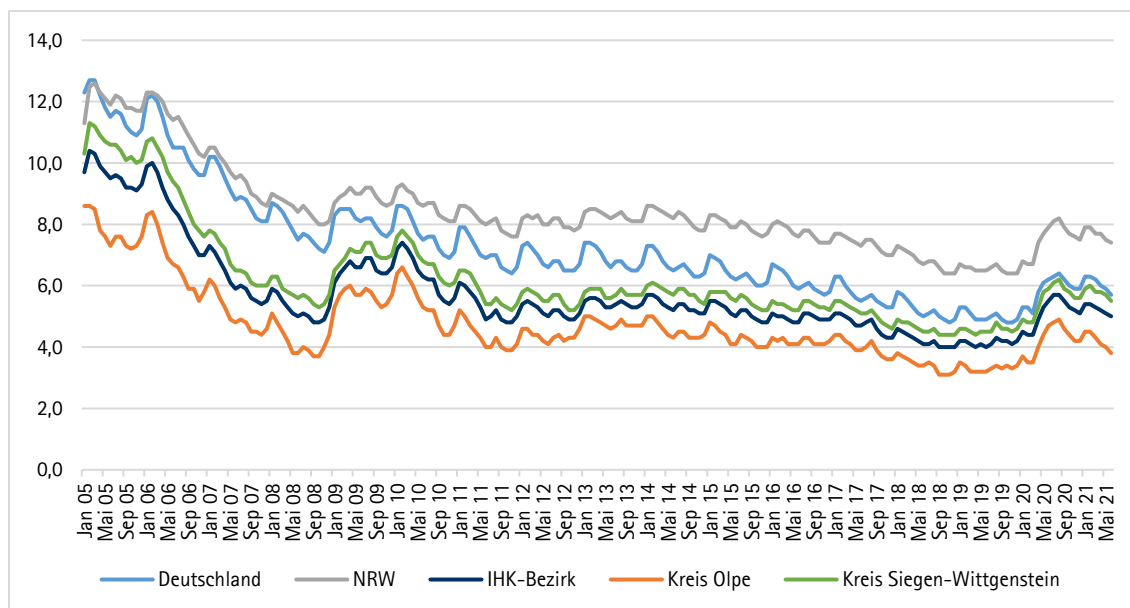
**Arbeitslosenzahlen im IHK-Bezirk Siegen**

Jahr/Monat	NRW		IHK-Bezirk		Kreis Olpe		Kreis Siegen-Wittgenstein	
	Arbeitslose	Quote	Arbeitslose	Quote	Arbeitslose	Quote	Arbeitslose	Quote
<b>2017</b>								
Jan 17	730.768	7,7	12.006	5,1	3.487	4,4	8.519	5,5
Feb 17	731.011	7,7	11.955	5,1	3.462	4,4	8.493	5,5
Mrz 17	720.505	7,6	11.647	5,0	3.293	4,2	8.354	5,4
Apr 17	711.875	7,5	11.469	4,9	3.249	4,1	8.220	5,3
Mai 17	702.375	7,4	11.143	4,7	3.112	3,9	8.031	5,2
Jun 17	697.630	7,3	10.971	4,7	3.080	3,9	7.891	5,1
Jul 17	709.323	7,5	11.178	4,8	3.190	4,0	7.988	5,1
Aug 17	713.052	7,5	11.384	4,9	3.306	4,2	8.078	5,2
Sep 17	691.432	7,3	10.802	4,6	3.070	3,9	7.732	5,0
Okt 17	675.903	7,1	10.412	4,4	2.916	3,7	7.496	4,8
Nov 17	668.332	7,0	10.191	4,3	2.886	3,6	7.305	4,7
Dez 17	662.423	7,0	10.026	4,3	2.826	3,6	7.200	4,6
<b>Durchschnitt</b>	<b>701.219</b>	<b>7,4</b>	<b>11.099</b>	<b>4,7</b>	<b>3.156</b>	<b>4,0</b>	<b>7.942</b>	<b>5,1</b>
<b>2018</b>								
Jan 18	691.134	7,3	10.689	4,6	3.031	3,8	7.658	4,9
Feb 18	687.955	7,2	10.463	4,5	2.930	3,7	7.533	4,8
Mrz 18	671.806	7,1	10.293	4,4	2.858	3,6	7.435	4,8
Apr 18	664.024	7,0	10.041	4,3	2.788	3,5	7.253	4,7
Mai 18	652.068	6,8	9.890	4,2	2.736	3,4	7.154	4,6
Jun 18	644.449	6,7	9.791	4,1	2.697	3,4	7.084	4,5
Jul 18	652.272	6,8	9.814	4,1	2.772	3,5	7.042	4,5
Aug 18	657.810	6,8	9.924	4,2	2.750	3,4	7.174	4,6
Sep 18	634.362	6,6	9.485	4,0	2.514	3,1	6.971	4,4
Okt 18	621.351	6,4	9.421	4,0	2.480	3,1	6.941	4,4
Nov 18	617.226	6,4	9.374	4,0	2.451	3,1	6.923	4,4
Dez 18	614.753	6,4	9.420	4,0	2.528	3,2	6.892	4,4
<b>Durchschnitt</b>	<b>650.768</b>	<b>6,8</b>	<b>9.884</b>	<b>4,2</b>	<b>2.711</b>	<b>3,4</b>	<b>7.172</b>	<b>4,6</b>
<b>2019</b>								
Jan 19	648.161	6,7	10.048	4,2	2.792	3,5	7.256	4,6
Feb 19	642.009	6,6	9.896	4,2	2.712	3,4	7.184	4,6
Mrz 19	634.643	6,6	9.637	4,1	2.598	3,2	7.039	4,5
Apr 19	627.330	6,5	9.453	4,0	2.519	3,2	6.934	4,4
Mai 19	633.886	6,5	9.696	4,1	2.593	3,2	7.103	4,5
Jun 19	633.492	6,5	9.620	4,0	2.583	3,2	7.073	4,5
Jul 19	645.910	6,6	9.806	4,1	2.678	3,3	7.128	4,5
Aug 19	656.657	6,7	10.307	4,3	2.746	3,4	7.561	4,8
Sep 19	635.034	6,5	9.902	4,2	2.650	3,3	7.252	4,6
Okt 19	626.191	6,4	9.902	4,2	2.712	3,4	7.190	4,6
Nov 19	618.159	6,4	9.696	4,1	2.641	3,3	7.055	4,5
Dez 19	624.359	6,4	9.944	4,2	2.717	3,4	7.227	4,6
<b>Durchschnitt</b>	<b>635.486</b>	<b>6,5</b>	<b>9.826</b>	<b>4,1</b>	<b>2.662</b>	<b>3,3</b>	<b>7.164</b>	<b>4,6</b>

Jahr/Monat	NRW		IHK-Bezirk		Kreis Olpe		Kreis Siegen-Wittgenstein	
	Arbeitslose	Quote	Arbeitslose	Quote	Arbeitslose	Quote	Arbeitslose	Quote
<b>2020</b>								
Jan 20	624.359	6,8	10.634	4,5	2.943	3,7	7.691	4,9
Feb 20	654.720	6,7	10.483	4,4	2.845	3,5	7.629	4,8
Mrz 20	648.187	6,7	10.372	4,4	2.815	3,5	7.557	4,8
Apr 20	718.033	7,4	11.615	4,9	3.237	4,0	8.378	5,3
Mai 20	757.118	7,7	12.629	5,3	3.547	4,4	9.082	5,8
Jun 20	770.793	7,9	13.094	5,5	3.748	4,7	9.346	5,9
Juli 20	793.654	8,1	13.523	5,7	3.885	4,8	9.638	6,1
Aug 20	799.931	8,2	13.614	5,7	3.917	4,9	9.697	6,2
Sep 20	773.768	7,9	12.971	5,5	3.650	4,6	9.321	5,9
Okt 20	756.558	7,7	12.648	5,3	3.519	4,4	9.129	5,8
Nov 20	738.120	7,6	12.241	5,2	3.405	4,2	8.836	5,6
Dez 19	734.384	7,5	12.189	5,1	3.401	4,2	8.788	5,6
<b>Durchschnitt</b>	<b>733.740</b>	<b>7,5</b>	<b>12.168</b>	<b>5,1</b>	<b>3.409</b>	<b>4,2</b>	<b>8.758</b>	<b>5,6</b>
<b>2021</b>								
Jan 21	768.512	7,9	12.836	5,4	3.586	4,5	9.250	5,9
Feb 21	770.328	7,9	12.935	5,4	3.576	4,5	9.359	6,0
Mrz 21	756.465	7,7	12.516	5,3	3.430	4,3	9.086	5,8
Apr 21	749.228	7,7	12.395	5,2	3.290	4,1	9.105	5,8
Mai 21	733.916	7,5	11.976	5,1	3.131	4,0	8.845	5,7
Jun 21	725.623	7,4	11.700	5,0	3.025	3,8	8.675	5,5

Die Arbeitslosenquote bezieht sich auf alle zivilen Erwerbspersonen. Quelle: Agentur für Arbeit  
Übersicht erstellt von der IHK Siegen

## Entwicklung der Arbeitslosenquote von 2005 bis 2021



Die Arbeitslosenquote bezieht sich auf alle zivilen Erwerbspersonen.

Quelle: Agentur für Arbeit  
Übersicht erstellt von der IHK Siegen

Ansprechpartner:  
Stephan Häger  
Telefon: 0271/3302-315  
E-Mail: [stephan.haeger@siegen.ihk.de](mailto:stephan.haeger@siegen.ihk.de)