

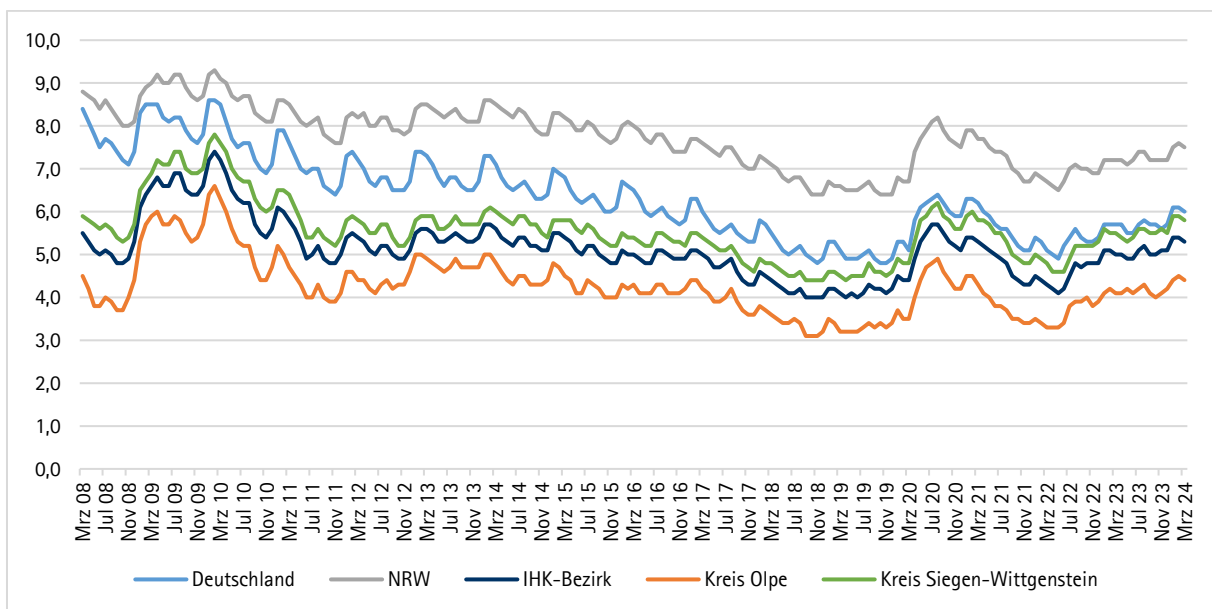
**Arbeitslosenzahlen im IHK-Bezirk Siegen**

Jahr/Monat	NRW		IHK-Bezirk		Kreis Olpe		Kreis Siegen-Wittgenstein	
	Arbeitslose	Quote	Arbeitslose	Quote	Arbeitslose	Quote	Arbeitslose	Quote
<b>2020</b>								
Jan 20	659.619	6,8	10.634	4,5	2.943	3,7	7.691	4,9
Feb 20	654.720	6,7	10.483	4,4	2.845	3,5	7.629	4,8
Mrz 20	648.187	6,7	10.372	4,4	2.815	3,5	7.557	4,8
Apr 20	718.033	7,4	11.615	4,9	3.237	4,0	8.378	5,3
Mai 20	757.118	7,7	12.629	5,3	3.547	4,4	9.082	5,8
Jun 20	770.793	7,9	13.094	5,5	3.748	4,7	9.346	5,9
Juli 20	793.654	8,1	13.523	5,7	3.885	4,8	9.638	6,1
Aug 20	799.931	8,2	13.614	5,7	3.917	4,9	9.697	6,2
Sep 20	773.768	7,9	12.971	5,5	3.650	4,6	9.321	5,9
Okt 20	756.558	7,7	12.648	5,3	3.519	4,4	9.129	5,8
Nov 20	738.120	7,6	12.241	5,2	3.405	4,2	8.836	5,6
Dez 19	734.384	7,5	12.189	5,1	3.401	4,2	8.788	5,6
<b>Durchschnitt</b>	<b>733.740</b>	<b>7,5</b>	<b>12.168</b>	<b>5,1</b>	<b>3.409</b>	<b>4,2</b>	<b>8.758</b>	<b>5,6</b>
<b>2021</b>								
Jan 21	768.512	7,9	12.836	5,4	3.586	4,5	9.250	5,9
Feb 21	770.328	7,9	12.935	5,4	3.576	4,5	9.359	6,0
Mrz 21	756.465	7,7	12.516	5,3	3.430	4,3	9.086	5,8
Apr 21	749.228	7,7	12.395	5,2	3.290	4,1	9.105	5,8
Mai 21	733.916	7,5	11.976	5,1	3.131	4,0	8.845	5,7
Jun 21	725.623	7,4	11.700	5,0	3.025	3,8	8.675	5,5
Juli 21	726.888	7,4	11.554	4,9	2.995	3,8	8.559	5,5
Aug 21	718.402	7,3	11.283	4,8	2.933	3,7	8.350	5,3
Sep 21	688.652	7,0	10.588	4,5	2.757	3,5	7.831	5,0
Okt 21	671.904	6,9	10.384	4,4	2.740	3,5	7.644	4,9
Nov 21	657.352	6,7	10.179	4,3	2.668	3,4	7.511	4,8
Dez 21	651.366	6,7	10.196	4,3	2.699	3,4	7.497	4,8
<b>Durchschnitt</b>	<b>718.220</b>	<b>7,3</b>	<b>11.545</b>	<b>4,9</b>	<b>3.069</b>	<b>3,9</b>	<b>8.476</b>	<b>5,4</b>
<b>2022</b>								
Jan 22	670.733	6,9	10.590	4,5	2.783	3,5	7.807	5,0
Feb 22	663.530	6,8	10.347	4,4	2.696	3,4	7.651	4,9
Mrz 22	652.863	6,7	10.063	4,3	2.633	3,3	7.430	4,8
Apr 22	645.664	6,9	9.822	4,2	2.590	3,3	7.232	4,6
Mai 22	637.813	6,5	9.676	4,1	2.591	3,3	7.085	4,6
Jun 22	657.985	6,7	9.832	4,2	2.666	3,4	7.166	4,6
Jul 22	687.723	7,0	10.479	4,5	2.948	3,8	7.531	4,9
Aug 22	693.945	7,1	11.096	4,8	3.089	3,9	8.007	5,2
Sep 22	681.795	7,0	11.061	4,7	3.061	3,9	8.000	5,2
Okt 22	679.548	7,0	11.247	4,8	3.143	4,0	8.104	5,2
Nov 22	675.382	6,9	11.131	4,8	3.014	3,8	8.117	5,2
Dez 22	675.038	6,9	11.314	4,8	3.037	3,9	8.277	5,3
<b>Durchschnitt</b>	<b>668.502</b>	<b>6,8</b>	<b>10.555</b>	<b>4,5</b>	<b>2.854</b>	<b>3,6</b>	<b>7.701</b>	<b>5,0</b>

Jahr/Monat	NRW		IHK-Bezirk		Kreis Olpe		Kreis Siegen-Wittgenstein	
	Arbeitslose	Quote	Arbeitslose	Quote	Arbeitslose	Quote	Arbeitslose	Quote
<b>2023</b>								
Jan 23	702.519	7,2	11.872	5,1	3.207	4,1	8.665	5,6
Feb 23	705.193	7,2	11.830	5,1	3.262	4,2	8.568	5,5
Mrz 23	704.580	7,2	11.708	5,0	3.183	4,1	8.525	5,5
Apr 23	707.666	7,2	11.621	5,0	3.222	4,1	8.399	5,4
Mai 23	699.804	7,1	11.539	4,9	3.274	4,2	8.265	5,3
Jun 23	707.549	7,2	11.561	4,9	3.242	4,1	8.319	5,4
Jul 23	724.900	7,4	11.945	5,1	3.312	4,2	8.633	5,6
Aug 23	725.161	7,4	12.060	5,2	3.375	4,3	8.685	5,6
Sep 23	712.438	7,2	11.671	5,0	3.233	4,1	8.438	5,5
Okt 23	712.533	7,2	11.751	5,0	3.189	4,0	8.532	5,5
Nov 23	708.588	7,2	11.860	5,1	3.217	4,1	8.643	5,6
Dez 23	711.164	7,2	11.831	5,1	3.305	4,2	8.526	5,5
Durchschnitt	710.175	7,2	11.771	5,0	3.252	4,1	8.519	5,5
<b>2024</b>								
Jan 24	741.962	7,5	12.549	5,4	3.490	4,4	9.059	5,9
Feb 24	745.734	7,6	12.592	5,4	3.516	4,5	9.076	5,9
Mrz 24	740.382	7,5	12.441	5,3	3.444	4,4	8.997	5,8

Die Arbeitslosenquote bezieht sich auf alle zivilen Erwerbspersonen. Quelle: Agentur für Arbeit  
Übersicht erstellt von der IHK Siegen

### Entwicklung der Arbeitslosenquote von 2008 bis 2024



Die Arbeitslosenquote bezieht sich auf alle zivilen Erwerbspersonen. Quelle: Agentur für Arbeit  
Übersicht erstellt von der IHK Siegen

Ansprechpartner:  
Stephan Häger  
Telefon: 0271/3302-315  
E-Mail: [stephan.haeger@siegen.ihk.de](mailto:stephan.haeger@siegen.ihk.de)