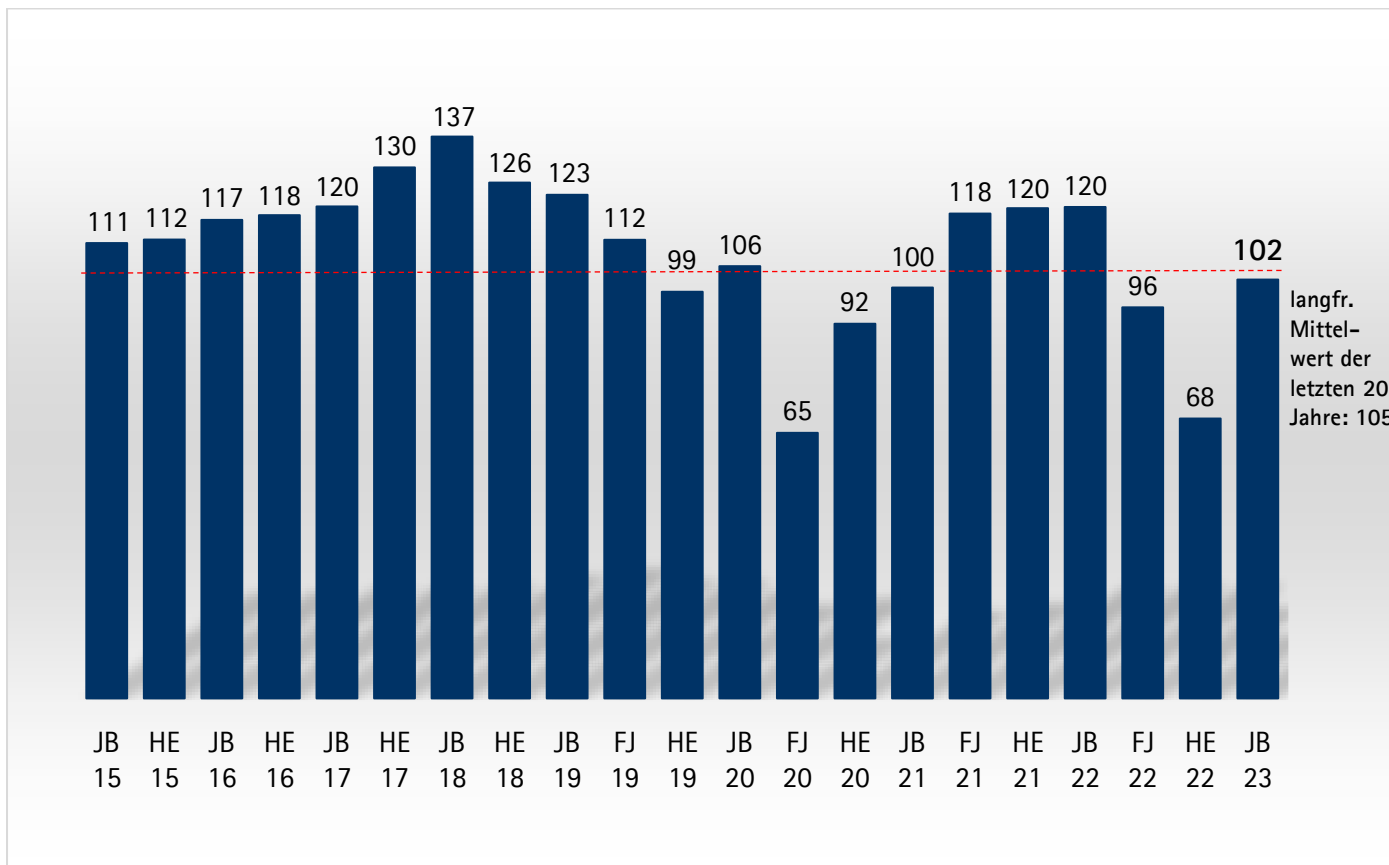


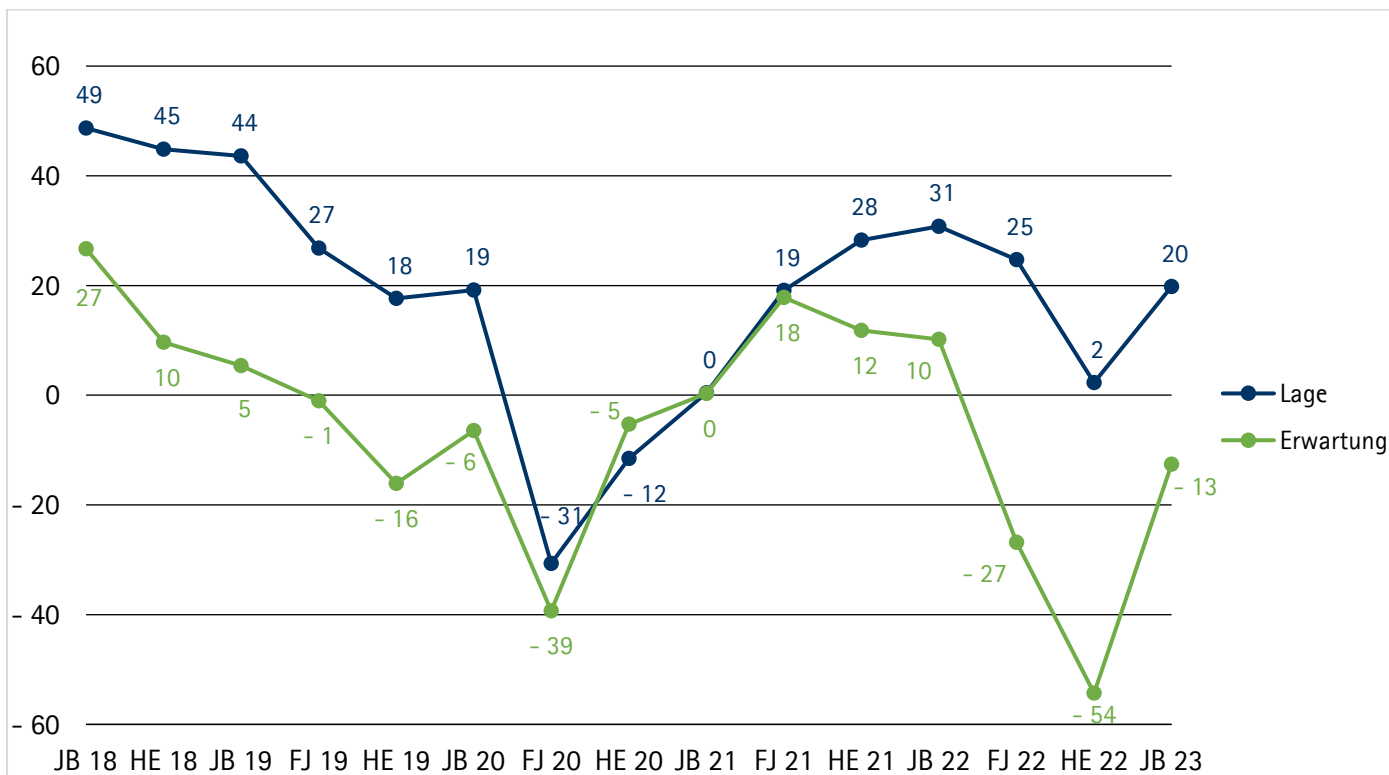
Endauswertung Konjunkturumfrage Jahresbeginn 2023 (528 Antworten)

Konjunkturklimaindex für den Bezirk der Industrie- und Handelskammer Siegen

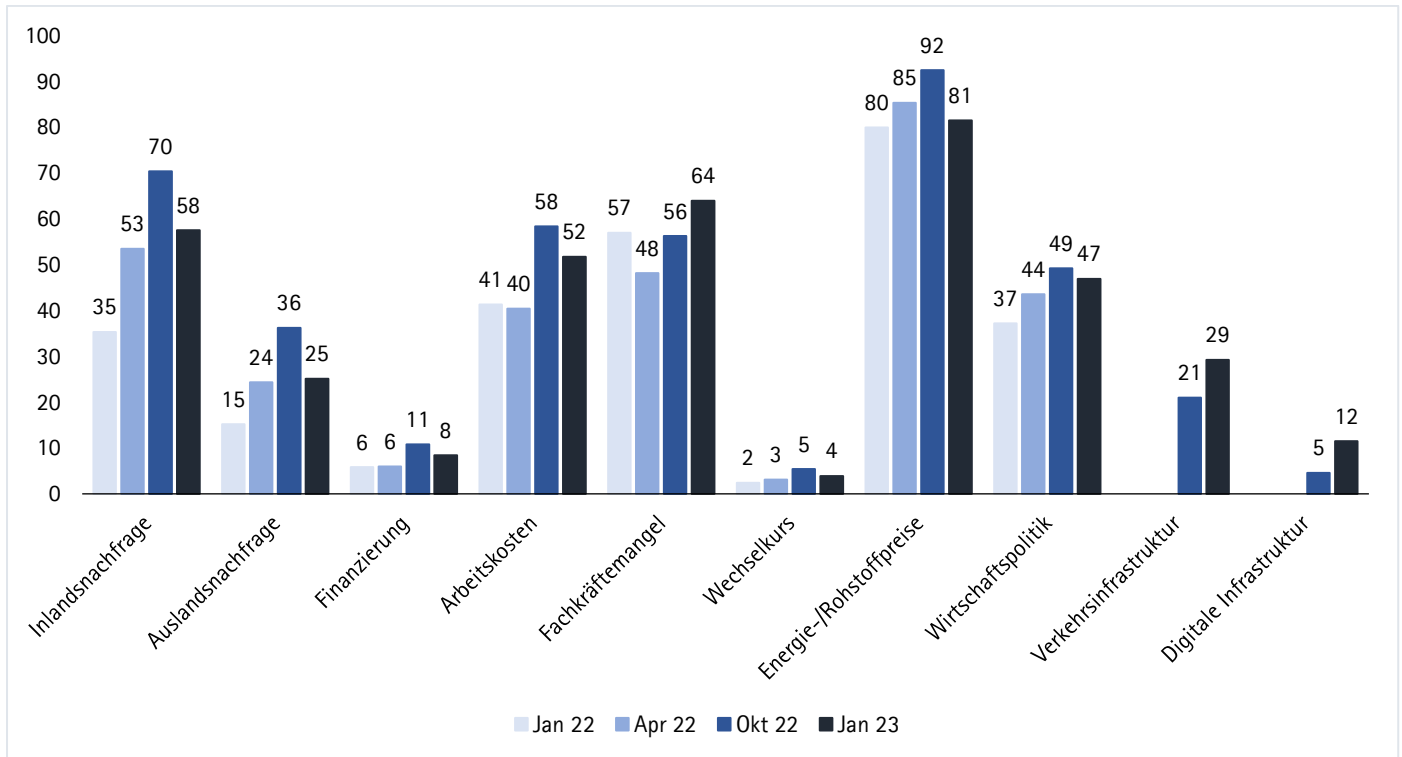


JB: Jahresbeginn, FJ: Frühjahr, HE: Herbst

Lagebeurteilung und Erwartung aller Unternehmen im IHK-Bezirk Siegen (Saldo aus positiver und negativer Einschätzung)



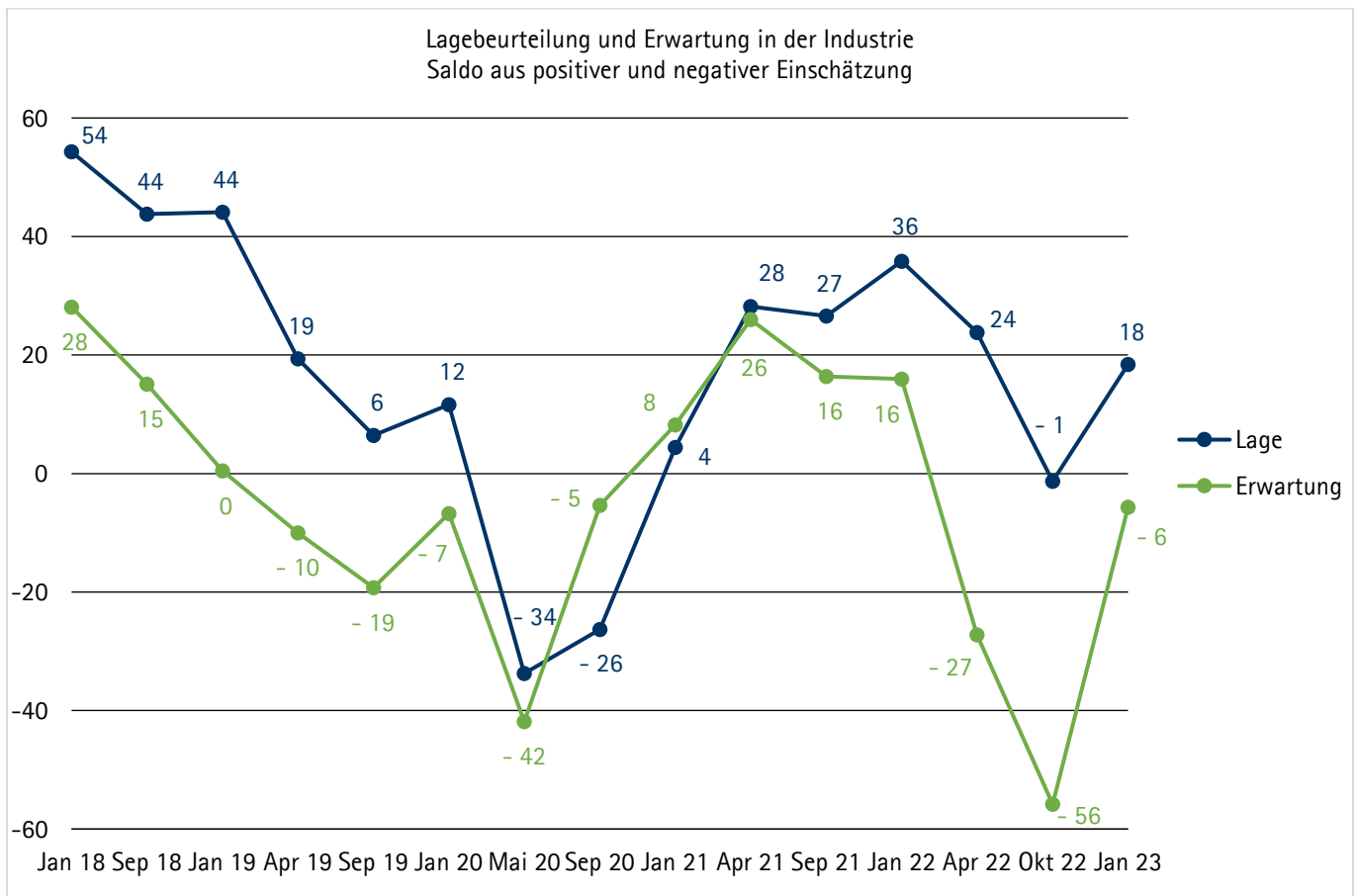
Risiken für die wirtschaftliche Entwicklung (Gesamtwirtschaft)



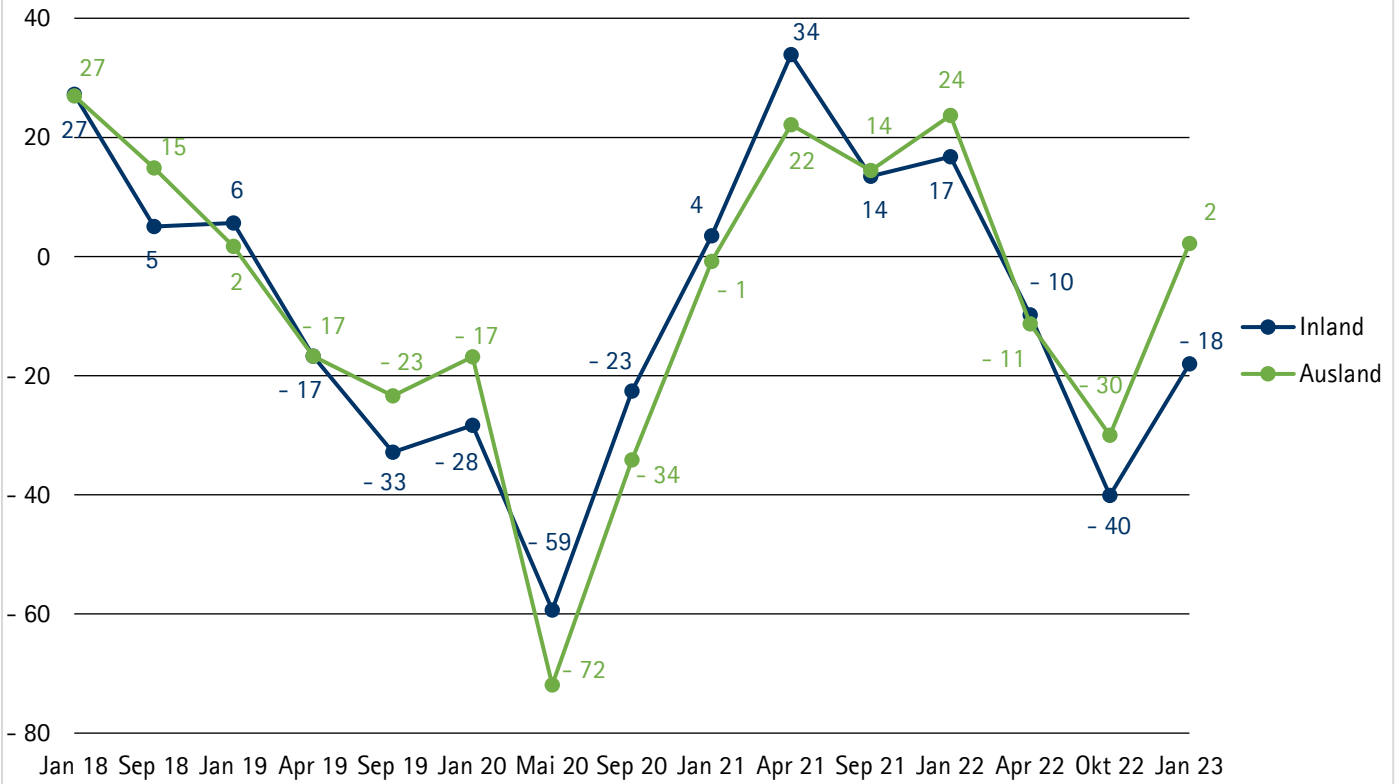
Angaben in Prozent, Mehrfachnennung möglich

Blick in die Branchen

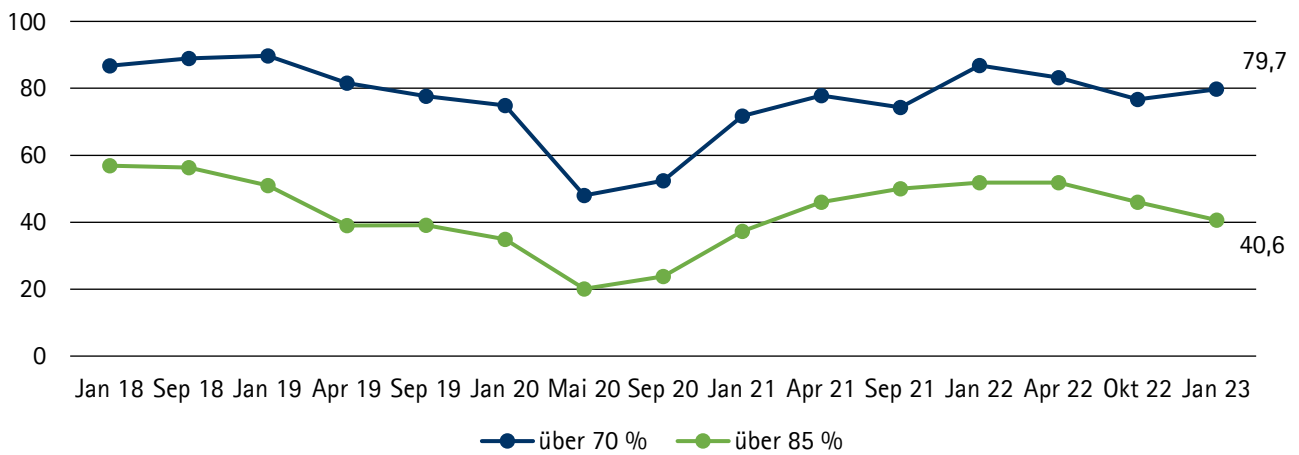
Industrie



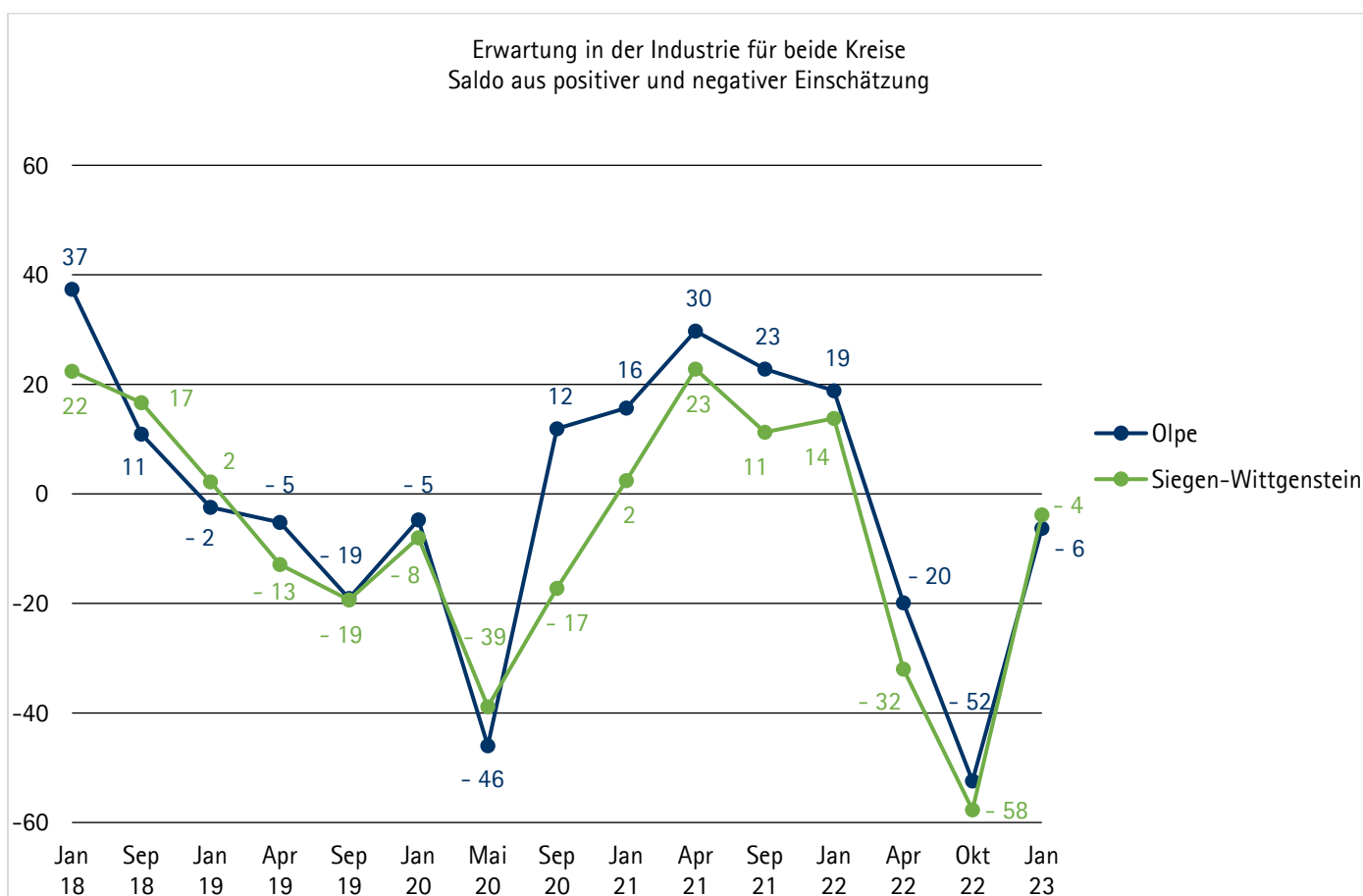
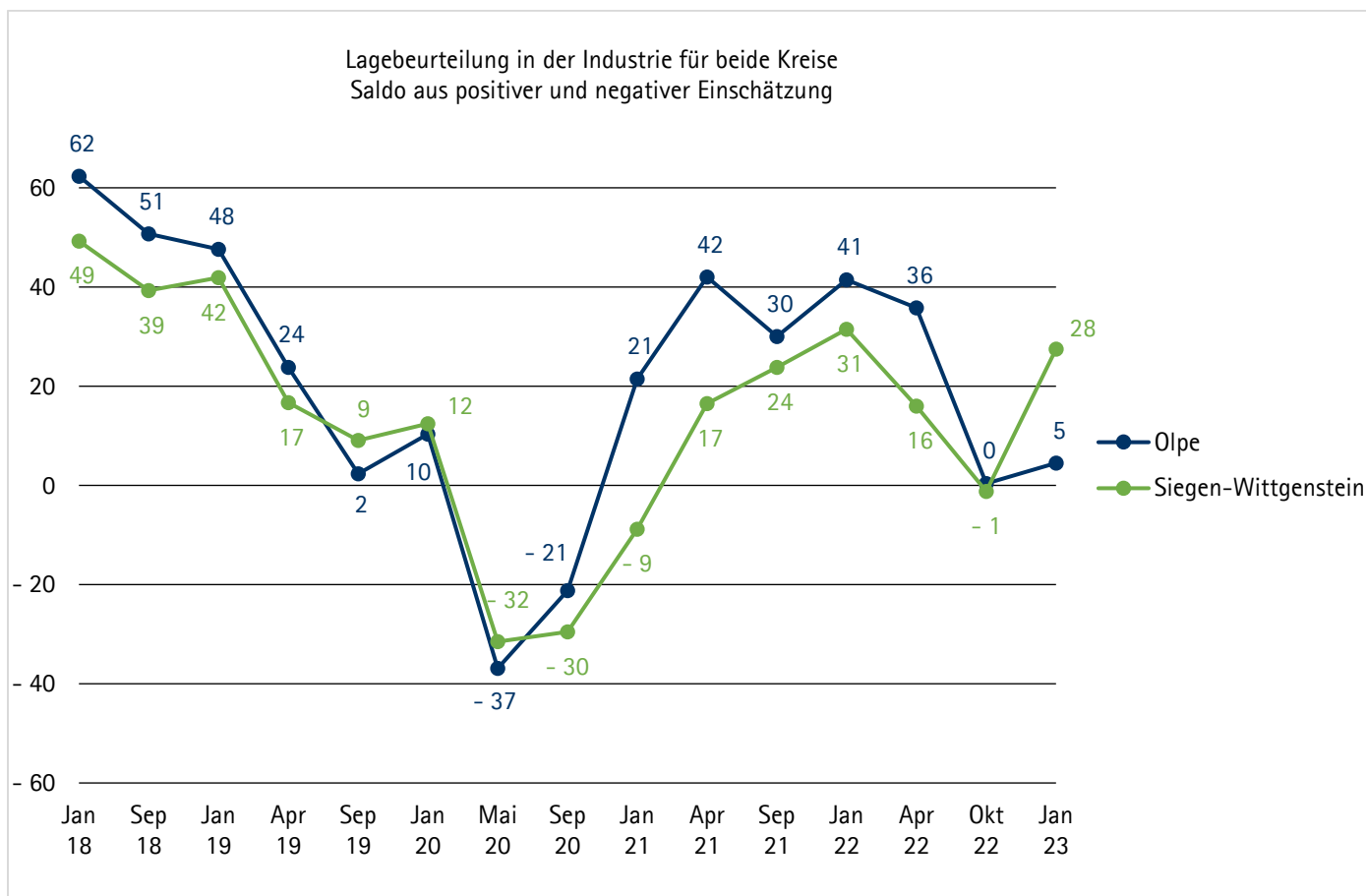
Entwicklung der Auftragseingänge in der Industrie
Saldo aus positiver und negativer Einschätzung



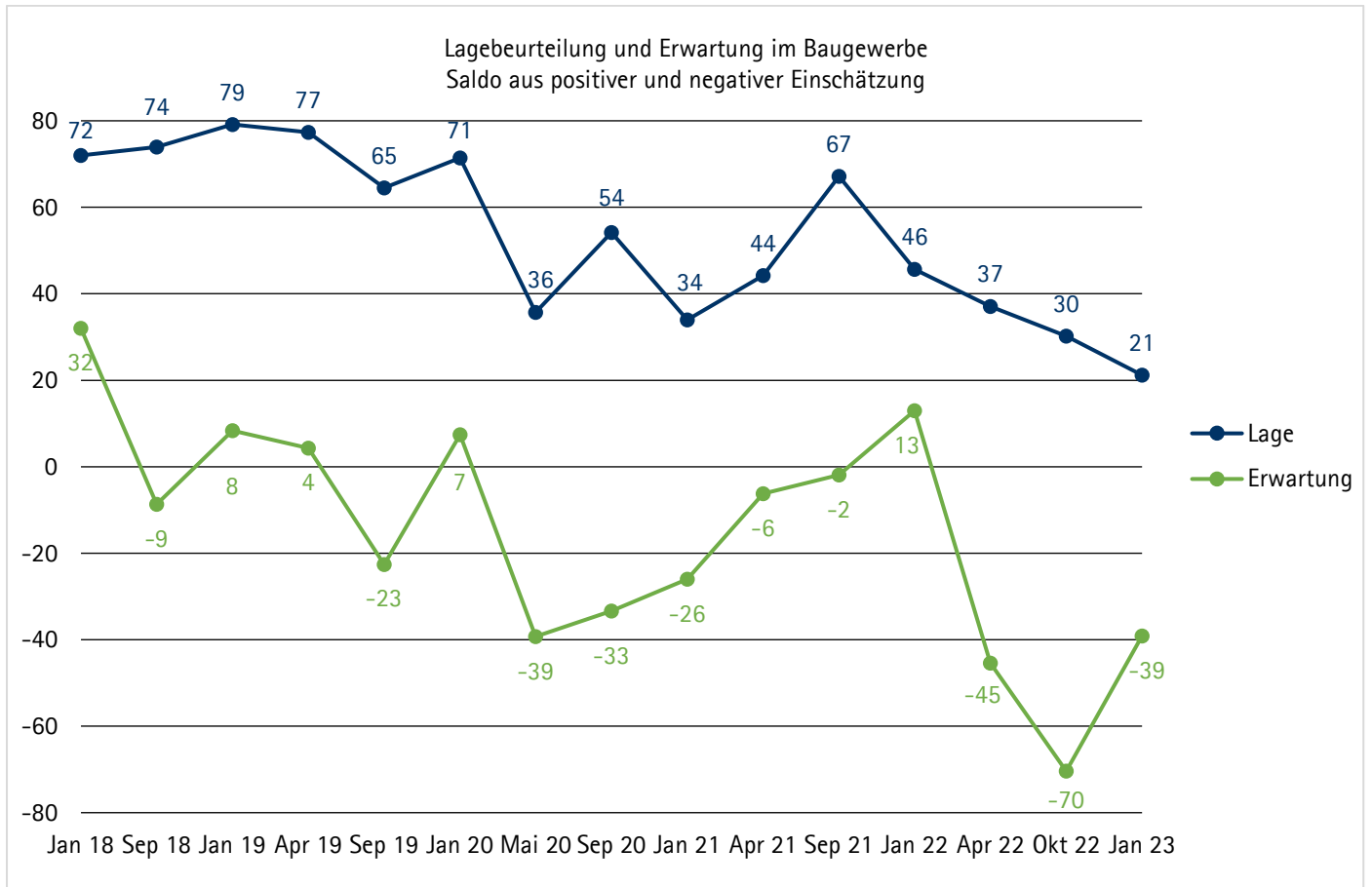
Auslastungsgrad der Industrieunternehmen
(Angaben in %)



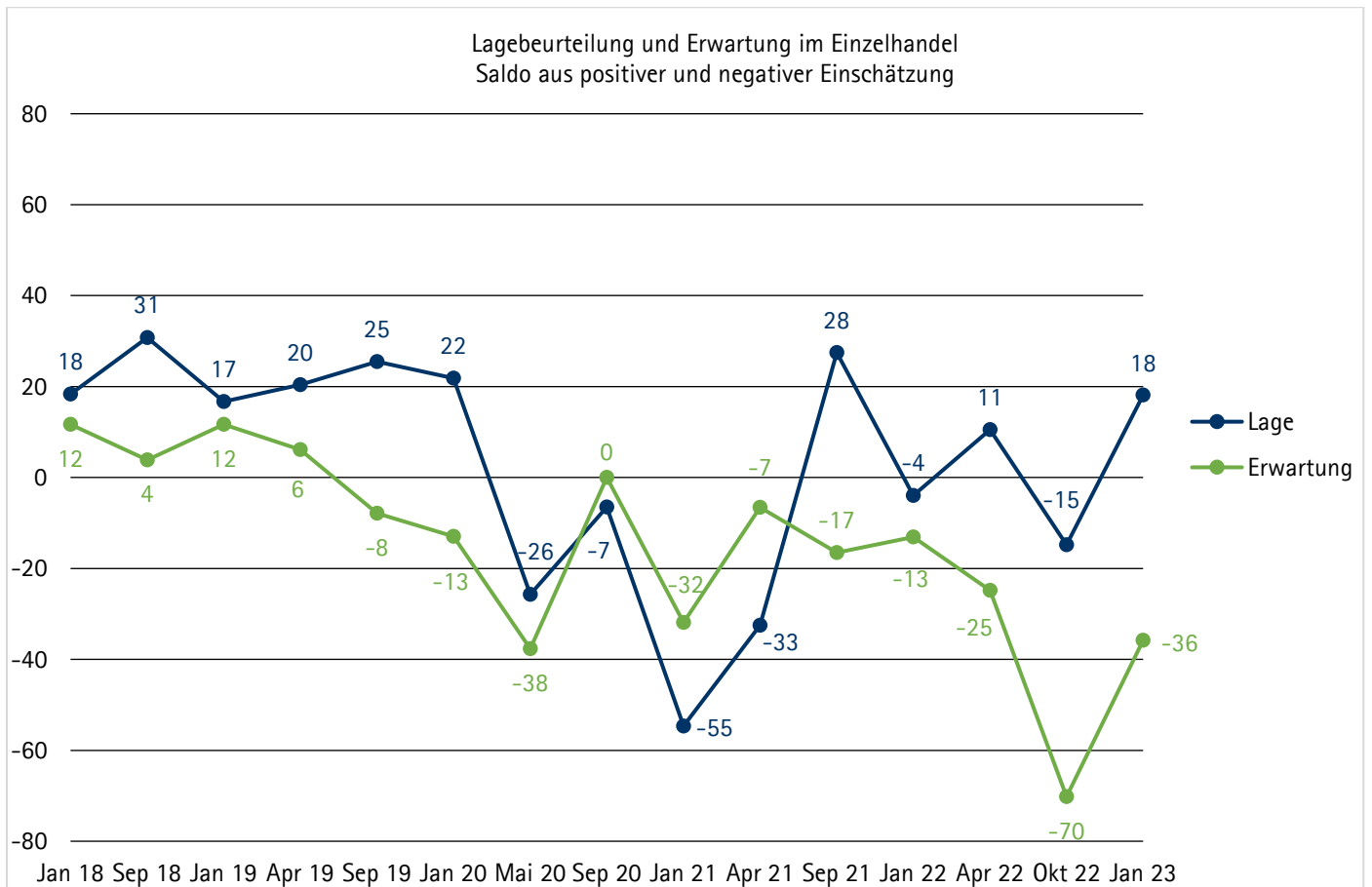
Lagebeurteilung und Erwartung der Industrie in den beiden Kreisen



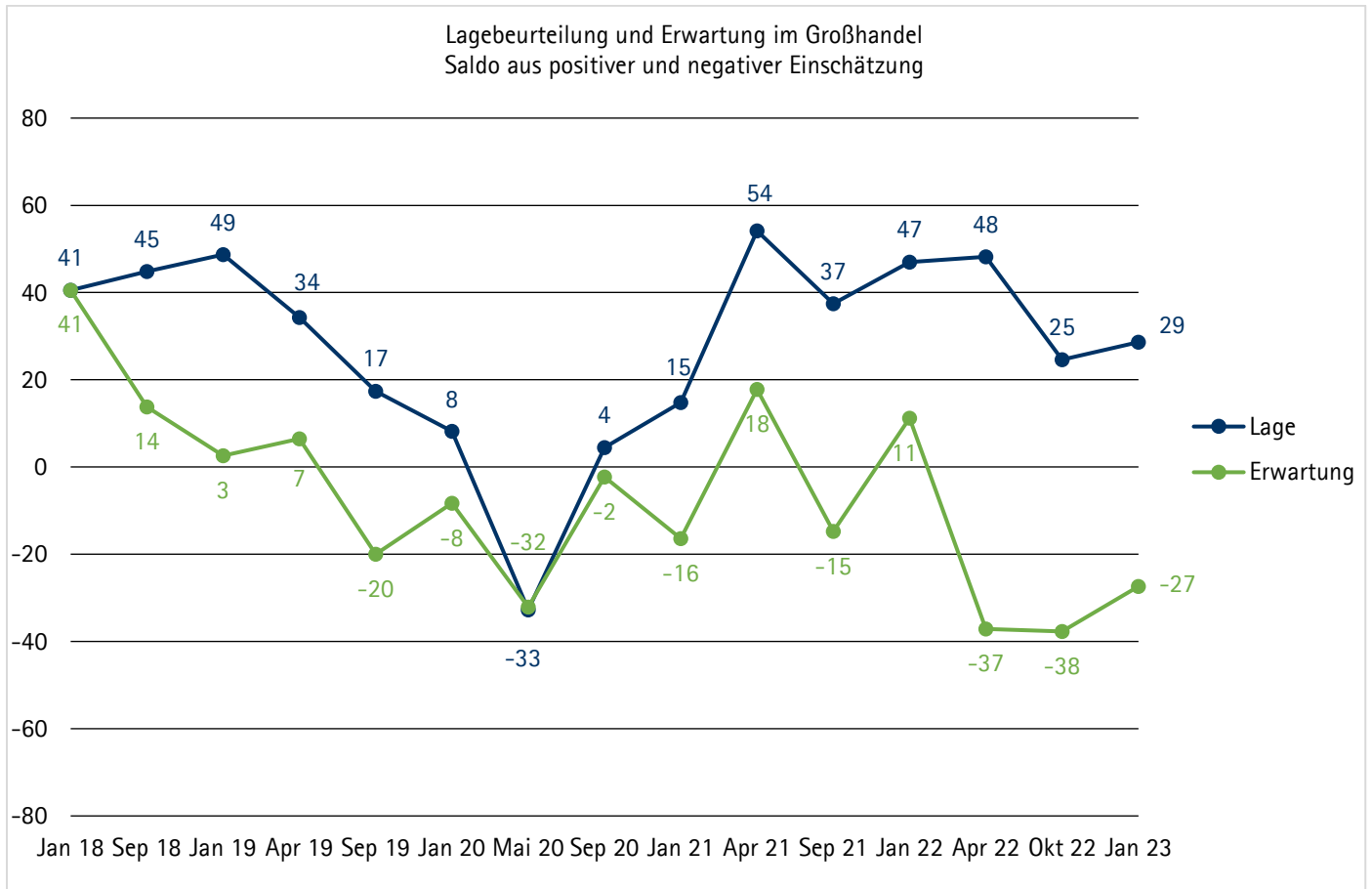
Baugewerbe



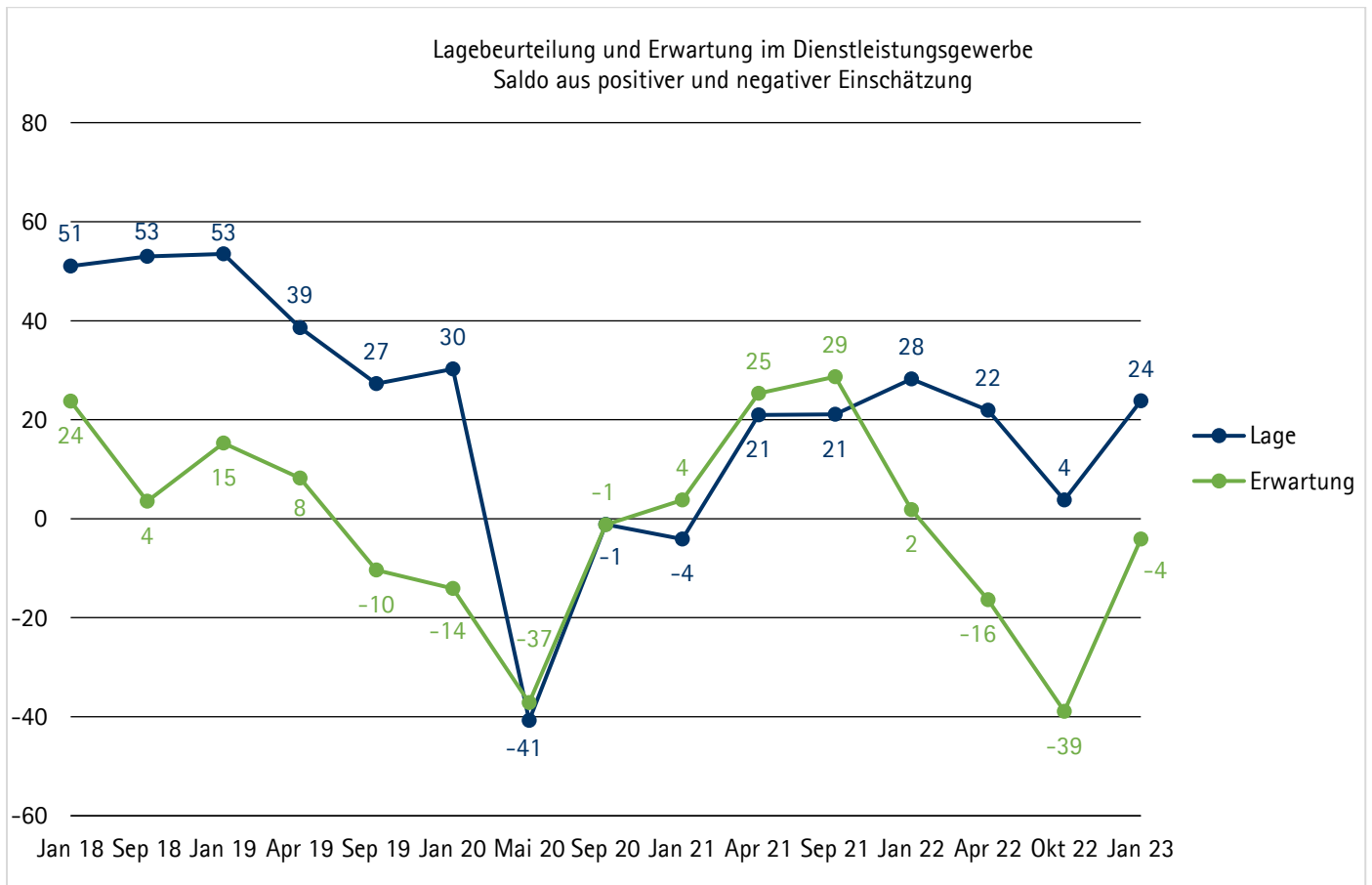
Einzelhandel



Großhandel



Dienstleistungsgewerbe



Gastgewerbe

