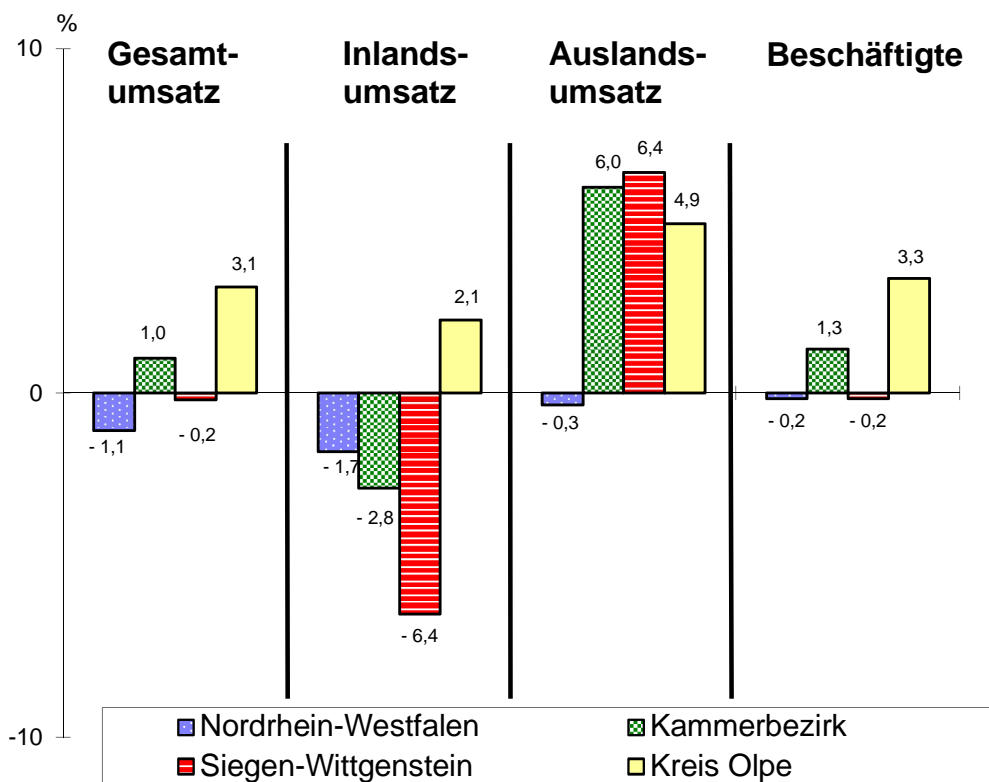


Umsatzentwicklung des Verarbeitenden Gewerbes (50 und mehr Mitarbeiter) im IHK-Bezirk Siegen

Veränderung in %: Januar bis Dezember 2016 gegenüber Januar bis Dezember 2015

	Gesamt- umsatz	Inlands- umsatz	Auslands- umsatz	Beschäftigte
Nordrhein-Westfalen	- 1,1	- 1,7	- 0,3	- 0,2
IHK-Bezirk	1,0	- 2,8	6,0	1,3
Kreis Siegen-Wittgenstein	- 0,2	- 6,4	6,4	- 0,2
Kreis Olpe	3,1	2,1	4,9	3,3



Erstellt von der IHK Siegen (14.02.2017): Eigene Berechnungen nach Daten vom Landesamt für Datenverarbeitung und Statistik NRW.

Ansprechpartner: Stephan Jäger; Tel.: 0271/ 3302-315; E-Mail: stephan.jaeger@siegen.ihk.de

Nachdruck und Vervielfältigung nur mit Zustimmung der IHK Siegen und unter Angabe der Quelle gestattet.