

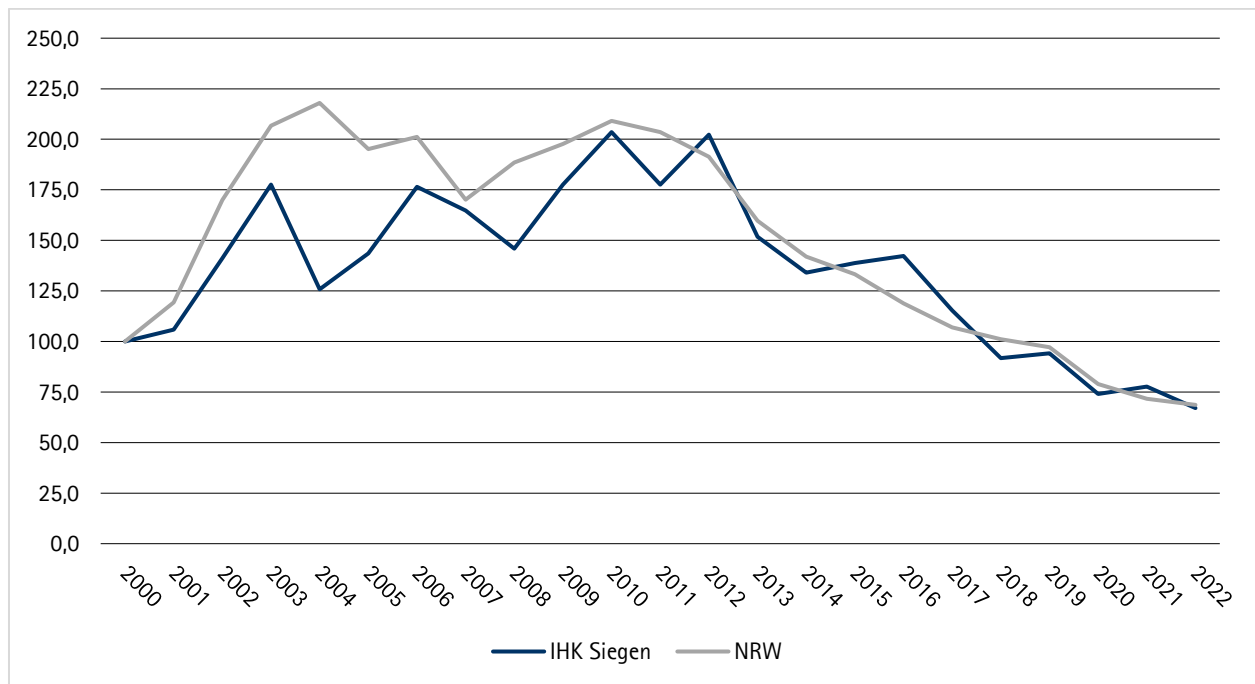
Insolvenzstatistik

	2022	2021	Veränderung in %
IHK-Bezirk Siegen			
Insolvenzen insgesamt	360	435	-17,2
Insolvenzen von Unternehmen	57	66	-13,6
davon eröffnete Insolvenzverfahren	44	46	-4,3
davon mangels Masse abgewiesene Insolvenzverfahren	13	20	-35,0
Insolvenzen von Unternehmen nach Wirtschaftsbereichen			
Land- und Forstwirtschaft	1	1	0,0
Bergbau	-	-	-
Verarbeitendes Gewerbe	8	14	-42,9
Energieversorgung	-	-	-
Wasserversorg., Entsorg., Beseitigung v. Umweltverschm.	-	1	-100,0
Baugewerbe	12	6	+100,0
Handel; Instandhaltung und Reparatur von Kfz	9	9	0,0
Verkehr und Lagerei	2	11	-81,8
Gastgewerbe	6	8	-25,0
Information und Kommunikation	1	1	0,0
Finanz- und Versicherungsdienstleistungen	1	1	0,0
Grundstücks- und Wohnungswesen	-	-	-
Freiberufl., wissenschaftl., und technische Dienstleistungen	8	7	+14,3
Sonstige wirtschaftliche Dienstleistungen	5	7	-28,6
Erziehung und Unterricht	-	-	-
Gesundheits- und Sozialwesen	-	-	-
Kunst, Unterhaltung und Erholung	-	-	-
Sonstige Dienstleistungen	4	-	-
Insolvenzen von Unternehmen nach Rechtsform			
Freie Berufe, Einzelunternehmen, Kleingewerbetreibende	26	26	0,0
Personengesellschaften (OHG, KG, GbR)	3	5	-40,0
Gesellschaft mit beschränkter Haftung (GmbH)	27	35	-22,9
Aktiengesellschaft	-	-	-
Sonstige Rechtsformen	1	-	-
Insolvenzen von Unternehmen nach Kreisen			
Kreis Olpe	21	29	-27,6
Kreis Siegen-Wittgenstein	36	37	-2,7
Nordrhein-Westfalen			
Insolvenzen insgesamt	25.815	30.011	-14,0
Insolvenzen von Unternehmen	3.783	3.950	-4,2
davon eröffnete Insolvenzverfahren	2.741	2.815	-2,6
davon mangels Masse abgewiesene Insolvenzverfahren	1.042	1.135	-8,2

Quelle: Landesbetrieb Information und Technik Nordrhein-Westfalen
Übersicht erstellt von der IHK Siegen

Entwicklung der Unternehmensinsolvenzen von 2000 bis 2022

Index: 2000 = 100



Quelle: Landesbetrieb Information und Technik Nordrhein-Westfalen und eigene Berechnungen
Übersicht erstellt von der IHK Siegen

Ansprechpartner:
Stephan Häger
Telefon: 0271/3302-315
E-Mail: stephan.haeger@siegen.ihk.de