

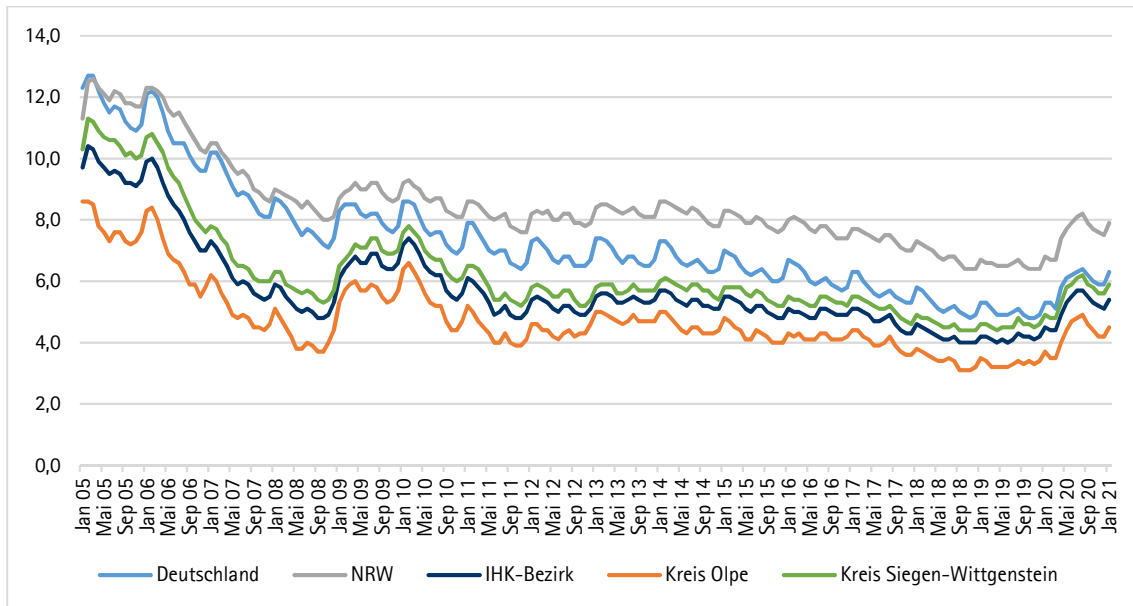
**Arbeitslosenzahlen im IHK-Bezirk Siegen**

| Jahr/Monat          | NRW            |            | IHK-Bezirk    |            | Kreis Olpe   |            | Kreis Siegen-Wittgenstein |            |
|---------------------|----------------|------------|---------------|------------|--------------|------------|---------------------------|------------|
|                     | Arbeitslose    | Quote      | Arbeitslose   | Quote      | Arbeitslose  | Quote      | Arbeitslose               | Quote      |
| <b>2017</b>         |                |            |               |            |              |            |                           |            |
| Jan 17              | 730.768        | 7,7        | 12.006        | 5,1        | 3.487        | 4,4        | 8.519                     | 5,5        |
| Feb 17              | 731.011        | 7,7        | 11.955        | 5,1        | 3.462        | 4,4        | 8.493                     | 5,5        |
| Mrz 17              | 720.505        | 7,6        | 11.647        | 5,0        | 3.293        | 4,2        | 8.354                     | 5,4        |
| Apr 17              | 711.875        | 7,5        | 11.469        | 4,9        | 3.249        | 4,1        | 8.220                     | 5,3        |
| Mai 17              | 702.375        | 7,4        | 11.143        | 4,7        | 3.112        | 3,9        | 8.031                     | 5,2        |
| Jun 17              | 697.630        | 7,3        | 10.971        | 4,7        | 3.080        | 3,9        | 7.891                     | 5,1        |
| Jul 17              | 709.323        | 7,5        | 11.178        | 4,8        | 3.190        | 4,0        | 7.988                     | 5,1        |
| Aug 17              | 713.052        | 7,5        | 11.384        | 4,9        | 3.306        | 4,2        | 8.078                     | 5,2        |
| Sep 17              | 691.432        | 7,3        | 10.802        | 4,6        | 3.070        | 3,9        | 7.732                     | 5,0        |
| Okt 17              | 675.903        | 7,1        | 10.412        | 4,4        | 2.916        | 3,7        | 7.496                     | 4,8        |
| Nov 17              | 668.332        | 7,0        | 10.191        | 4,3        | 2.886        | 3,6        | 7.305                     | 4,7        |
| Dez 17              | 662.423        | 7,0        | 10.026        | 4,3        | 2.826        | 3,6        | 7.200                     | 4,6        |
| <b>Durchschnitt</b> | <b>701.219</b> | <b>7,4</b> | <b>11.099</b> | <b>4,7</b> | <b>3.156</b> | <b>4,0</b> | <b>7.942</b>              | <b>5,1</b> |
| <b>2018</b>         |                |            |               |            |              |            |                           |            |
| Jan 18              | 691.134        | 7,3        | 10.689        | 4,6        | 3.031        | 3,8        | 7.658                     | 4,9        |
| Feb 18              | 687.955        | 7,2        | 10.463        | 4,5        | 2.930        | 3,7        | 7.533                     | 4,8        |
| Mrz 18              | 671.806        | 7,1        | 10.293        | 4,4        | 2.858        | 3,6        | 7.435                     | 4,8        |
| Apr 18              | 664.024        | 7,0        | 10.041        | 4,3        | 2.788        | 3,5        | 7.253                     | 4,7        |
| Mai 18              | 652.068        | 6,8        | 9.890         | 4,2        | 2.736        | 3,4        | 7.154                     | 4,6        |
| Jun 18              | 644.449        | 6,7        | 9.791         | 4,1        | 2.697        | 3,4        | 7.084                     | 4,5        |
| Jul 18              | 652.272        | 6,8        | 9.814         | 4,1        | 2.772        | 3,5        | 7.042                     | 4,5        |
| Aug 18              | 657.810        | 6,8        | 9.924         | 4,2        | 2.750        | 3,4        | 7.174                     | 4,6        |
| Sep 18              | 634.362        | 6,6        | 9.485         | 4,0        | 2.514        | 3,1        | 6.971                     | 4,4        |
| Okt 18              | 621.351        | 6,4        | 9.421         | 4,0        | 2.480        | 3,1        | 6.941                     | 4,4        |
| Nov 18              | 617.226        | 6,4        | 9.374         | 4,0        | 2.451        | 3,1        | 6.923                     | 4,4        |
| Dez 18              | 614.753        | 6,4        | 9.420         | 4,0        | 2.528        | 3,2        | 6.892                     | 4,4        |
| <b>Durchschnitt</b> | <b>650.768</b> | <b>6,8</b> | <b>9.884</b>  | <b>4,2</b> | <b>2.711</b> | <b>3,4</b> | <b>7.172</b>              | <b>4,6</b> |
| <b>2019</b>         |                |            |               |            |              |            |                           |            |
| Jan 19              | 648.161        | 6,7        | 10.048        | 4,2        | 2.792        | 3,5        | 7.256                     | 4,6        |
| Feb 19              | 642.009        | 6,6        | 9.896         | 4,2        | 2.712        | 3,4        | 7.184                     | 4,6        |
| Mrz 19              | 634.643        | 6,6        | 9.637         | 4,1        | 2.598        | 3,2        | 7.039                     | 4,5        |
| Apr 19              | 627.330        | 6,5        | 9.453         | 4,0        | 2.519        | 3,2        | 6.934                     | 4,4        |
| Mai 19              | 633.886        | 6,5        | 9.696         | 4,1        | 2.593        | 3,2        | 7.103                     | 4,5        |
| Jun 19              | 633.492        | 6,5        | 9.620         | 4,0        | 2.583        | 3,2        | 7.073                     | 4,5        |
| Jul 19              | 645.910        | 6,6        | 9.806         | 4,1        | 2.678        | 3,3        | 7.128                     | 4,5        |
| Aug 19              | 656.657        | 6,7        | 10.307        | 4,3        | 2.746        | 3,4        | 7.561                     | 4,8        |
| Sep 19              | 635.034        | 6,5        | 9.902         | 4,2        | 2.650        | 3,3        | 7.252                     | 4,6        |
| Okt 19              | 626.191        | 6,4        | 9.902         | 4,2        | 2.712        | 3,4        | 7.190                     | 4,6        |
| Nov 19              | 618.159        | 6,4        | 9.696         | 4,1        | 2.641        | 3,3        | 7.055                     | 4,5        |
| Dez 19              | 624.359        | 6,4        | 9.944         | 4,2        | 2.717        | 3,4        | 7.227                     | 4,6        |
| <b>Durchschnitt</b> | <b>635.486</b> | <b>6,5</b> | <b>9.826</b>  | <b>4,1</b> | <b>2.662</b> | <b>3,3</b> | <b>7.164</b>              | <b>4,6</b> |

| Jahr/Monat          | NRW            |            | IHK-Bezirk    |            | Kreis Olpe   |            | Kreis Siegen-Wittgenstein |            |
|---------------------|----------------|------------|---------------|------------|--------------|------------|---------------------------|------------|
|                     | Arbeitslose    | Quote      | Arbeitslose   | Quote      | Arbeitslose  | Quote      | Arbeitslose               | Quote      |
| <b>2020</b>         |                |            |               |            |              |            |                           |            |
| Jan 20              | 624.359        | 6,8        | 10.634        | 4,5        | 2.943        | 3,7        | 7.691                     | 4,9        |
| Feb 20              | 654.720        | 6,7        | 10.483        | 4,4        | 2.845        | 3,5        | 7.629                     | 4,8        |
| Mrz 20              | 648.187        | 6,7        | 10.372        | 4,4        | 2.815        | 3,5        | 7.557                     | 4,8        |
| Apr 20              | 718.033        | 7,4        | 11.615        | 4,9        | 3.237        | 4,0        | 8.378                     | 5,3        |
| Mai 20              | 757.118        | 7,7        | 12.629        | 5,3        | 3.547        | 4,4        | 9.082                     | 5,8        |
| Jun 20              | 770.793        | 7,9        | 13.094        | 5,5        | 3.748        | 4,7        | 9.346                     | 5,9        |
| Juli 20             | 793.654        | 8,1        | 13.523        | 5,7        | 3.885        | 4,8        | 9.638                     | 6,1        |
| Aug 20              | 799.931        | 8,2        | 13.614        | 5,7        | 3.917        | 4,9        | 9.697                     | 6,2        |
| Sep 20              | 773.768        | 7,9        | 12.971        | 5,5        | 3.650        | 4,6        | 9.321                     | 5,9        |
| Okt 20              | 756.558        | 7,7        | 12.648        | 5,3        | 3.519        | 4,4        | 9.129                     | 5,8        |
| Nov 20              | 738.120        | 7,6        | 12.241        | 5,2        | 3.405        | 4,2        | 8.836                     | 5,6        |
| Dez 19              | 734.384        | 7,5        | 12.189        | 5,1        | 3.401        | 4,2        | 8.788                     | 5,6        |
| <b>Durchschnitt</b> | <b>733.740</b> | <b>7,5</b> | <b>12.168</b> | <b>5,1</b> | <b>3.409</b> | <b>4,2</b> | <b>8.758</b>              | <b>5,6</b> |
| <b>2021</b>         |                |            |               |            |              |            |                           |            |
| Jan 21              | 768.512        | 7,9        | 12.836        | 5,4        | 3.586        | 4,5        | 9.250                     | 5,9        |
| Feb 21              | 770.328        | 7,9        | 12.935        | 5,4        | 3.576        | 4,5        | 9.359                     | 6,0        |
|                     |                |            |               |            |              |            |                           |            |

Die Arbeitslosenquote bezieht sich auf alle zivilen Erwerbspersonen. Quelle: Agentur für Arbeit  
Übersicht erstellt von der IHK Siegen

## Entwicklung der Arbeitslosenquote von 2005 bis 2020



Die Arbeitslosenquote bezieht sich auf alle zivilen Erwerbspersonen.

Quelle: Agentur für Arbeit  
Übersicht erstellt von der IHK Siegen

Ansprechpartner:  
Stephan Häger  
Telefon: 0271/3302-315  
E-Mail: [stephan.haeger@siegen.ihk.de](mailto:stephan.haeger@siegen.ihk.de)