

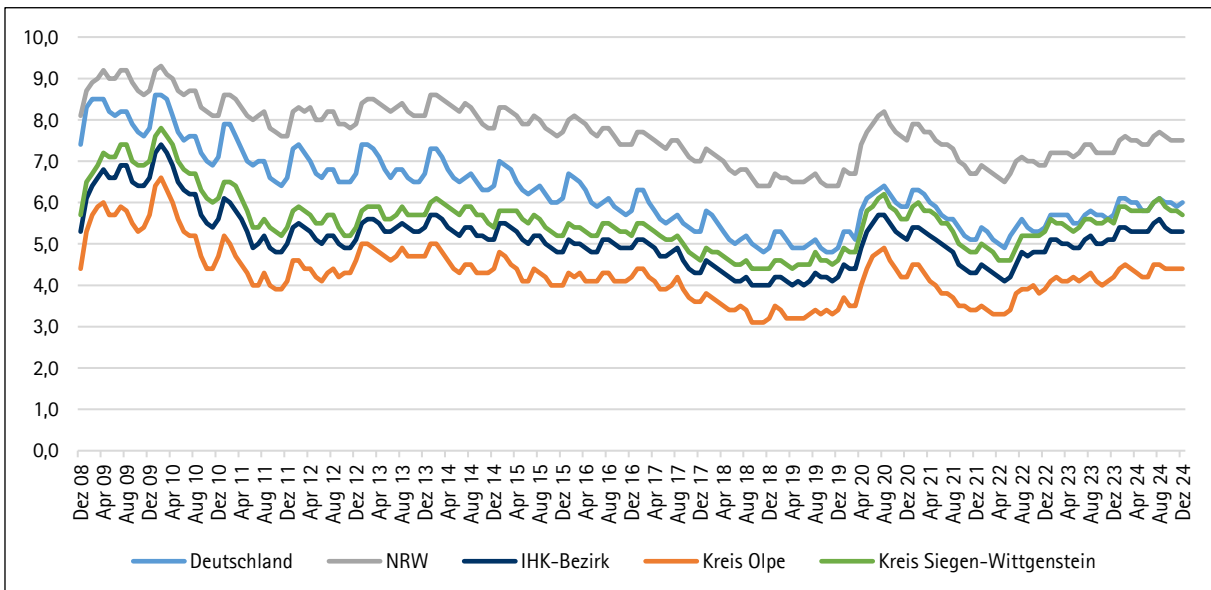
Arbeitslosenzahlen im IHK-Bezirk Siegen

Jahr/Monat	NRW		IHK-Bezirk		Kreis Olpe		Kreis Siegen-Wittgenstein	
	Arbeitslose	Quote	Arbeitslose	Quote	Arbeitslose	Quote	Arbeitslose	Quote
2020								
Jan 20	659.619	6,8	10.634	4,5	2.943	3,7	7.691	4,9
Feb 20	654.720	6,7	10.483	4,4	2.845	3,5	7.629	4,8
Mrz 20	648.187	6,7	10.372	4,4	2.815	3,5	7.557	4,8
Apr 20	718.033	7,4	11.615	4,9	3.237	4,0	8.378	5,3
Mai 20	757.118	7,7	12.629	5,3	3.547	4,4	9.082	5,8
Jun 20	770.793	7,9	13.094	5,5	3.748	4,7	9.346	5,9
Juli 20	793.654	8,1	13.523	5,7	3.885	4,8	9.638	6,1
Aug 20	799.931	8,2	13.614	5,7	3.917	4,9	9.697	6,2
Sep 20	773.768	7,9	12.971	5,5	3.650	4,6	9.321	5,9
Okt 20	756.558	7,7	12.648	5,3	3.519	4,4	9.129	5,8
Nov 20	738.120	7,6	12.241	5,2	3.405	4,2	8.836	5,6
Dez 19	734.384	7,5	12.189	5,1	3.401	4,2	8.788	5,6
Durchschnitt	733.740	7,5	12.168	5,1	3.409	4,2	8.758	5,6
2021								
Jan 21	768.512	7,9	12.836	5,4	3.586	4,5	9.250	5,9
Feb 21	770.328	7,9	12.935	5,4	3.576	4,5	9.359	6,0
Mrz 21	756.465	7,7	12.516	5,3	3.430	4,3	9.086	5,8
Apr 21	749.228	7,7	12.395	5,2	3.290	4,1	9.105	5,8
Mai 21	733.916	7,5	11.976	5,1	3.131	4,0	8.845	5,7
Jun 21	725.623	7,4	11.700	5,0	3.025	3,8	8.675	5,5
Juli 21	726.888	7,4	11.554	4,9	2.995	3,8	8.559	5,5
Aug 21	718.402	7,3	11.283	4,8	2.933	3,7	8.350	5,3
Sep 21	688.652	7,0	10.588	4,5	2.757	3,5	7.831	5,0
Okt 21	671.904	6,9	10.384	4,4	2.740	3,5	7.644	4,9
Nov 21	657.352	6,7	10.179	4,3	2.668	3,4	7.511	4,8
Dez 21	651.366	6,7	10.196	4,3	2.699	3,4	7.497	4,8
Durchschnitt	718.220	7,3	11.545	4,9	3.069	3,9	8.476	5,4
2022								
Jan 22	670.733	6,9	10.590	4,5	2.783	3,5	7.807	5,0
Feb 22	663.530	6,8	10.347	4,4	2.696	3,4	7.651	4,9
Mrz 22	652.863	6,7	10.063	4,3	2.633	3,3	7.430	4,8
Apr 22	645.664	6,9	9.822	4,2	2.590	3,3	7.232	4,6
Mai 22	637.813	6,5	9.676	4,1	2.591	3,3	7.085	4,6
Jun 22	657.985	6,7	9.832	4,2	2.666	3,4	7.166	4,6
Jul 22	687.723	7,0	10.479	4,5	2.948	3,8	7.531	4,9
Aug 22	693.945	7,1	11.096	4,8	3.089	3,9	8.007	5,2
Sep 22	681.795	7,0	11.061	4,7	3.061	3,9	8.000	5,2
Okt 22	679.548	7,0	11.247	4,8	3.143	4,0	8.104	5,2
Nov 22	675.382	6,9	11.131	4,8	3.014	3,8	8.117	5,2
Dez 22	675.038	6,9	11.314	4,8	3.037	3,9	8.277	5,3
Durchschnitt	668.502	6,8	10.555	4,5	2.854	3,6	7.701	5,0

Jahr/Monat	NRW		IHK-Bezirk		Kreis Olpe		Kreis Siegen-Wittgenstein	
	Arbeitslose	Quote	Arbeitslose	Quote	Arbeitslose	Quote	Arbeitslose	Quote
2023								
Jan 23	702.519	7,2	11.872	5,1	3.207	4,1	8.665	5,6
Feb 23	705.193	7,2	11.830	5,1	3.262	4,2	8.568	5,5
Mrz 23	704.580	7,2	11.708	5,0	3.183	4,1	8.525	5,5
Apr 23	707.666	7,2	11.621	5,0	3.222	4,1	8.399	5,4
Mai 23	699.804	7,1	11.539	4,9	3.274	4,2	8.265	5,3
Jun 23	707.549	7,2	11.561	4,9	3.242	4,1	8.319	5,4
Jul 23	724.900	7,4	11.945	5,1	3.312	4,2	8.633	5,6
Aug 23	725.161	7,4	12.060	5,2	3.375	4,3	8.685	5,6
Sep 23	712.438	7,2	11.671	5,0	3.233	4,1	8.438	5,5
Okt 23	712.533	7,2	11.751	5,0	3.189	4,0	8.532	5,5
Nov 23	708.588	7,2	11.860	5,1	3.217	4,1	8.643	5,6
Dez 23	711.164	7,2	11.831	5,1	3.305	4,2	8.526	5,5
Durchschnitt	710.175	7,2	11.771	5,0	3.252	4,1	8.519	5,5
2024								
Jan 24	741.962	7,5	12.549	5,4	3.490	4,4	9.059	5,9
Feb 24	745.734	7,6	12.592	5,4	3.516	4,5	9.076	5,9
Mrz 24	740.382	7,5	12.441	5,3	3.444	4,4	8.997	5,8
Apr 24	743.074	7,5	12.450	5,3	3.415	4,3	9.035	5,8
Mai 24	738.920	7,4	12.437	5,3	3.367	4,2	9.070	5,8
Jun 24	743.115	7,4	12.530	5,3	3.367	4,2	9.163	5,8
Juli 24	763.382	7,6	12.954	5,5	3.555	4,5	9.399	6,0
Aug 24	773.115	7,7	13.161	5,6	3.593	4,5	9.568	6,1
Sept 24	753.890	7,6	12.666	5,4	3.473	4,4	9.193	5,9
Okt 24	753.103	7,5	12.641	5,3	3.492	4,4	9.149	5,8
Nov 24	747.545	7,5	12.541	5,3	3.513	4,4	9.028	5,8
Dez 24	752.317	7,5	12.546	5,3	3.530	4,4	9.016	5,7
Durchschnitt	749.712	7,5	12.626	5,4	3.480	4,4	9.146	5,9

Die Arbeitslosenquote bezieht sich auf alle zivilen Erwerbspersonen. Quelle: Agentur für Arbeit
Übersicht erstellt von der IHK Siegen

Entwicklung der Arbeitslosenquote von 2008 bis 2024



Ansprechpartner: Stephan Häger | Telefon: 0271/3302-315 | E-Mail: stephan.haeger@siegen.ihk.de