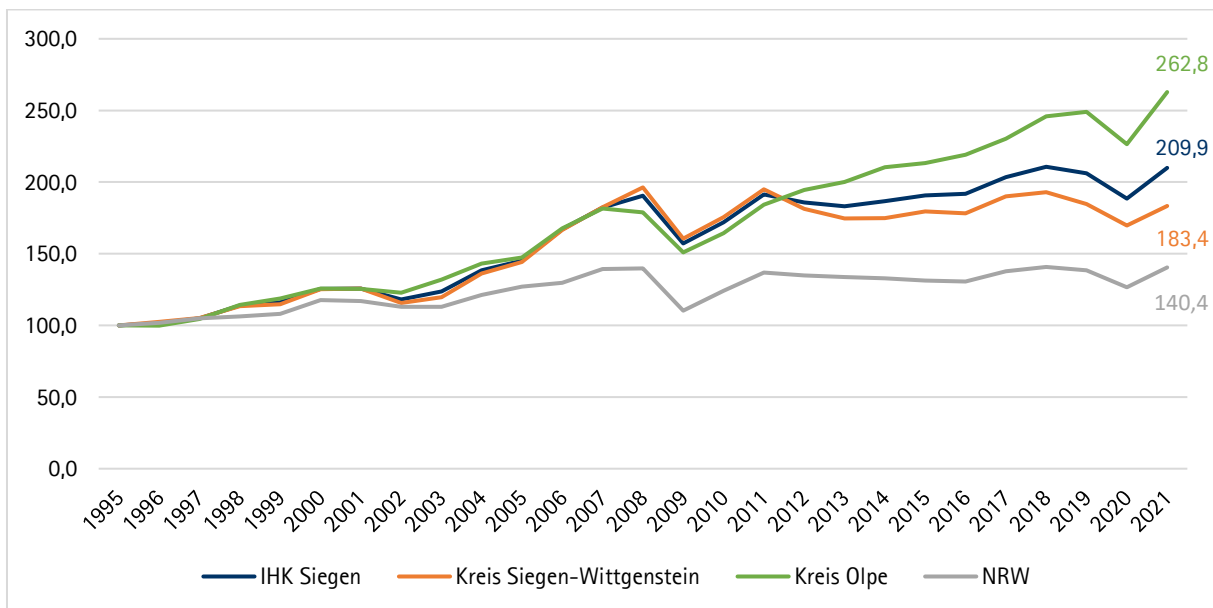


**Umsatz im Verarbeitenden Gewerbe (20 und mehr Beschäftigte) im IHK-Bezirk Siegen**

Jahr	Gesamtumsatz in Mio. Euro
1980	4.960
1981	5.283
1982	5.178
1983	5.063
1984	5.778
1985	5.827
1986	5.936
1987	6.089
1988	6.327
1989	7.466
1990	7.751
1991	8.509
1992	8.506
1993	7.832
1994	7.948
1995	8.124
1996	8.247
1997	8.526
1998	9.241
1999	9.435
2000	10.188
2001	10.207
2002	9.590
2003	10.055
2004	11.255
2005	11.800
2006	13.562
2007	14.800
2008	15.475
2009	12.779
2010	13.963
2011	15.544
2012	15.096
2013	14.871
2014	15.171
2015	15.496
2016	15.592
2017	16.526
2018	17.116
2019	16.750
2020	15.319
2021	17.053

Quelle: Landesbetrieb Information und Technik Nordrhein-Westfalen  
Übersicht erstellt von der IHK Siegen

### Umsatzentwicklung im Verarbeitenden Gewerbe (20 und mehr Beschäftigte) 1995 bis 2021 (Index: 1995 = 100)



Quelle: Landesbetrieb Information und Technik Nordrhein-Westfalen  
Übersicht erstellt von der IHK Siegen

Ansprechpartner: Stephan Häger  
Telefon: 0271/3302-315  
E-Mail: [stephan.haeger@siegen.ihk.de](mailto:stephan.haeger@siegen.ihk.de)